

Проект двухэтажного дома «Феликс»



При заказе проекта смета в подарок

Общая площадь 164 м²

Габариты дома 7,7 × 14,9 м

Описание

Этот двухэтажный дом подходит для проживания семьи из 4-5 человек. На первом этаже спроектирована большая гостиная с отдельной зоной для кухни и приема пищи, так же имеется помещение под рабочий кабинет. На втором этаже 3 спальни.

Стоимость строительства

Проект архитектурный: 32 800 руб.

Строительство*: 3 034 000 руб.

Есть вопросы по данному проекту?

Мы свяжемся с Вами в течение
15 минут и предоставим больше
нужной Вам информации

[Получить консультацию](#)



Характеристики

Общая площадь 164 м²

Жилая площадь 149 м²

Площадь 1 го этажа 101 м²

Площадь 2 го этажа 63 м²

Высота дома 8,1 м

Площадь застройки 101 м²





Описание технологии

Стены (в.1)	Газобетон
Стены (в.2)	Керамический блок
Фундамент	Ленточный
Кровля	Металлочерепица
Перекрытия	Железобетон
Отделка	Комбинированная

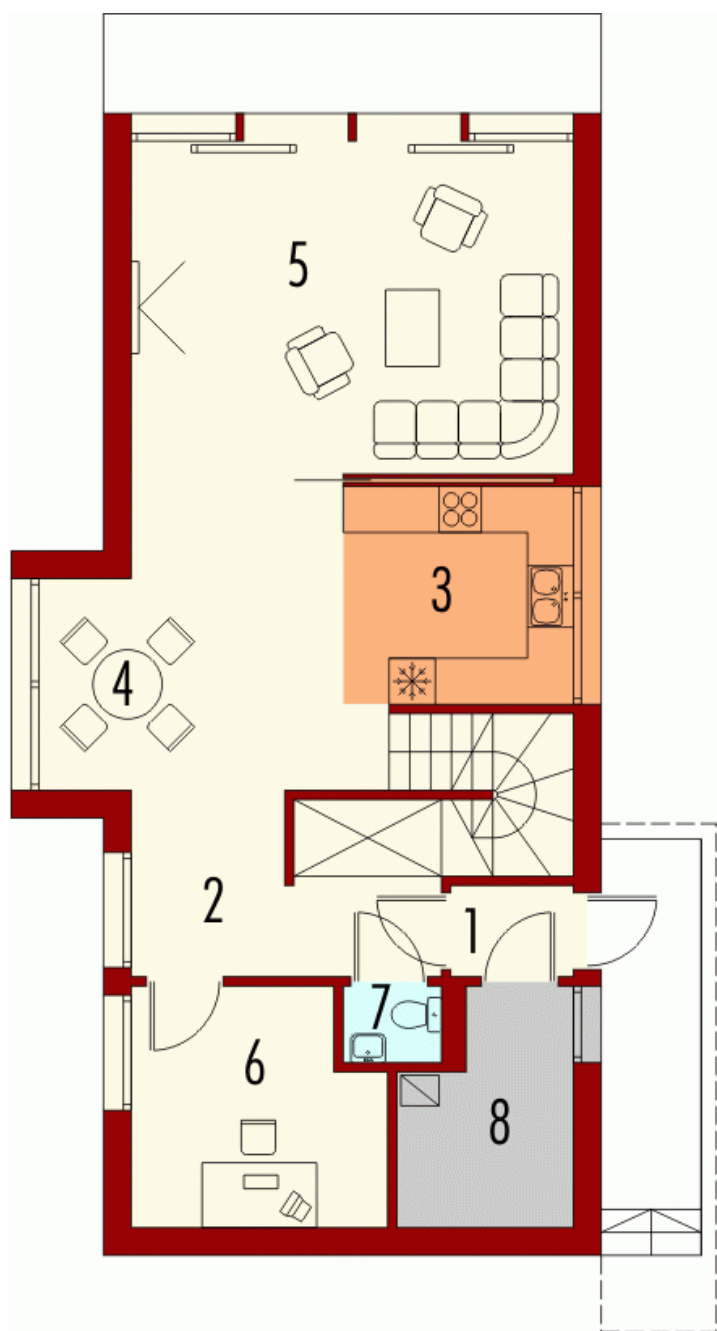


Стоимость строительства

Газобетон (в.1):	
Строительство*:	3 034 000 руб.
Под ключ**:	6 068 000 руб.
Керамический блок (в.2):	
Под крышу*:	3 276 700 руб.
Под ключ**:	6 553 400 руб.

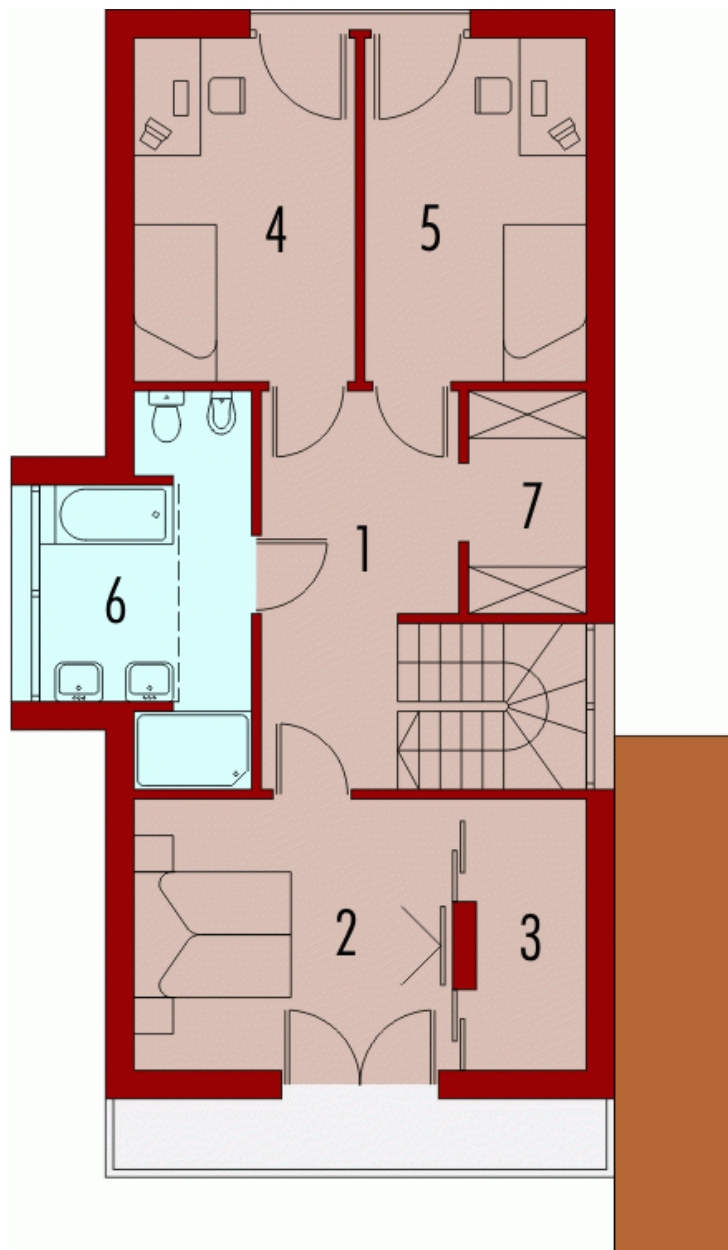
Первый этаж

1. Тамбур	1,83 м ²
2. Холл	10,93 м ²
3. Кухня	8,38 м ²
4. Столовая	17,49 м ²
5. Гостиная	24,74 м ²
6. Кабинет	9,58 м ²
7. Сан узел	1,22 м ²
8. Тех. помещение	6,1 м ²



Второй этаж

1. Холл	10,87 м ²
2. Спальня	14,03 м ²
3. Гардеробная	5,23 м ²
4. Спальня	12,17 м ²
5. Спальня	12,17 м ²
6. Сан узел	10,6 м ²
7. Кладовая	4,15 м ²



* Комплектация включает в себя: Фундаменты, несущие стены и перегородки, межэтажные и чердачные перекрытия, лестницы, дымоходы, стропильные конструкции и покрытие кровли, окна. На данном этапе НЕ БЫЛИ включены: Внешняя и внутренняя отделки и инженерные системы.

** Дополнительно к комплектации под крышу: Разводка инженерных сетей- электрика, канализация, водоснабжение, отопление А ТАКЖЕ внешняя отделка.