

Проект дома «Дом-ДС5»



При заказе проекта смета в подарок

Общая площадь 171,6 м²

Габариты дома 16,3 × 9,45 м

Стоимость строительства

Проект архитектурный: 34 300 руб.

Строительство*: 3 260 400 руб.

Есть вопросы по данному проекту?

Мы свяжемся с Вами в течение
15 минут и предоставим больше
нужной Вам информации

[Получить консультацию](#)



Характеристики

Общая площадь 171,6 м²

Жилая площадь 142,7 м²

Площадь 1 го этажа 101,9 м²

Площадь 2 го этажа 69,7 м²

Площадь застройки 129,9 м²









Описание технологии

| | |
|-------------|-------------------|
| Стены (в.1) | Газобетон |
| Стены (в.2) | Керамический блок |
| Фундамент | Ленточный |
| Кровля | Металлочерепица |
| Перекрытия | Железобетон |
| Отделка | Штукатурка |

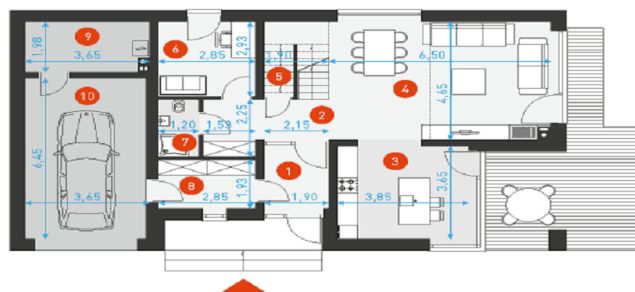


Стоимость строительства

| | |
|--------------------------|----------------|
| Газобетон (в.1): | |
| Строительство*: | 3 260 400 руб. |
| Под ключ**: | 6 006 000 руб. |
| Керамический блок (в.2): | |
| Под крышу*: | 3 749 500 руб. |
| Под ключ**: | 6 906 900 руб. |

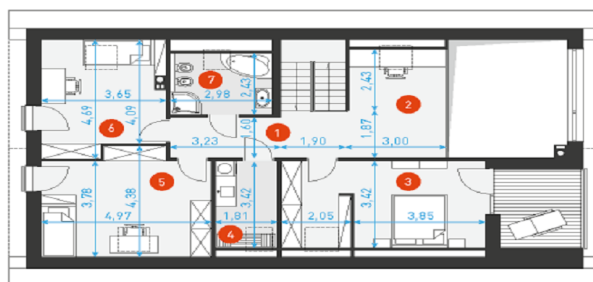
Первый этаж

| | |
|-------------------|---------------------|
| 1. Прихожая | 4,5 м ² |
| 2. Холл | 6,7 м ² |
| 3. Кухня | 13,8 м ² |
| 4. Гостиная | 28,5 м ² |
| 5. Кладовая | 3,3 м ² |
| 6. Спальня | 8,2 м ² |
| 7. Ванная комната | 2,6 м ² |
| 8. Гардеробная | 5,4 м ² |
| 9. Котельная | 6,7 м ² |
| 10. Гараж | 22,2 м ² |



Второй этаж

| | |
|-------------------|---------------------|
| 1. Холл | 8,8 м ² |
| 2. Кабинет | 9,8 м ² |
| 3. Спальня | 15,5 м ² |
| 4. Тех. помещение | 4,7 м ² |
| 5. Спальня | 14,1 м ² |
| 6. Спальня | 11,5 м ² |
| 7. Ванная комната | 5,3 м ² |



* Комплектация включает в себя: Фундаменты, несущие стены и перегородки, межэтажные и чердачные перекрытия, лестницы, дымоходы, стропильные конструкции и покрытие кровли, окна. На данном этапе НЕ БЫЛИ включены: Внешняя и внутренняя отделки и инженерные системы.

** Дополнительно к комплектации под крышу: Разводка инженерных сетей- элекрика, канализация, водоснабжение, отопление А ТАКЖЕ внешняя отделка.