

Проект дома «Д15А»



При заказе проекта смета в подарок

Общая площадь 243,08 м²

Описание

Односемейный жилой дом, одноэтажный с мансардой с полной программой для семьи от трех до четырех человек.

Стоимость строительства

Проект архитектурный: 48 600 руб.
Строительство*: 4 287 900 руб.

Есть вопросы по данному проекту?

Мы свяжемся с Вами в течение 15 минут и предоставим больше нужной Вам информации

[Получить консультацию](#)



Характеристики

Общая площадь	243,08 м ²
Жилая площадь	176,26 м ²
Площадь 1 го этажа	91,73 м ²
Площадь 2 го этажа	84,53 м ²





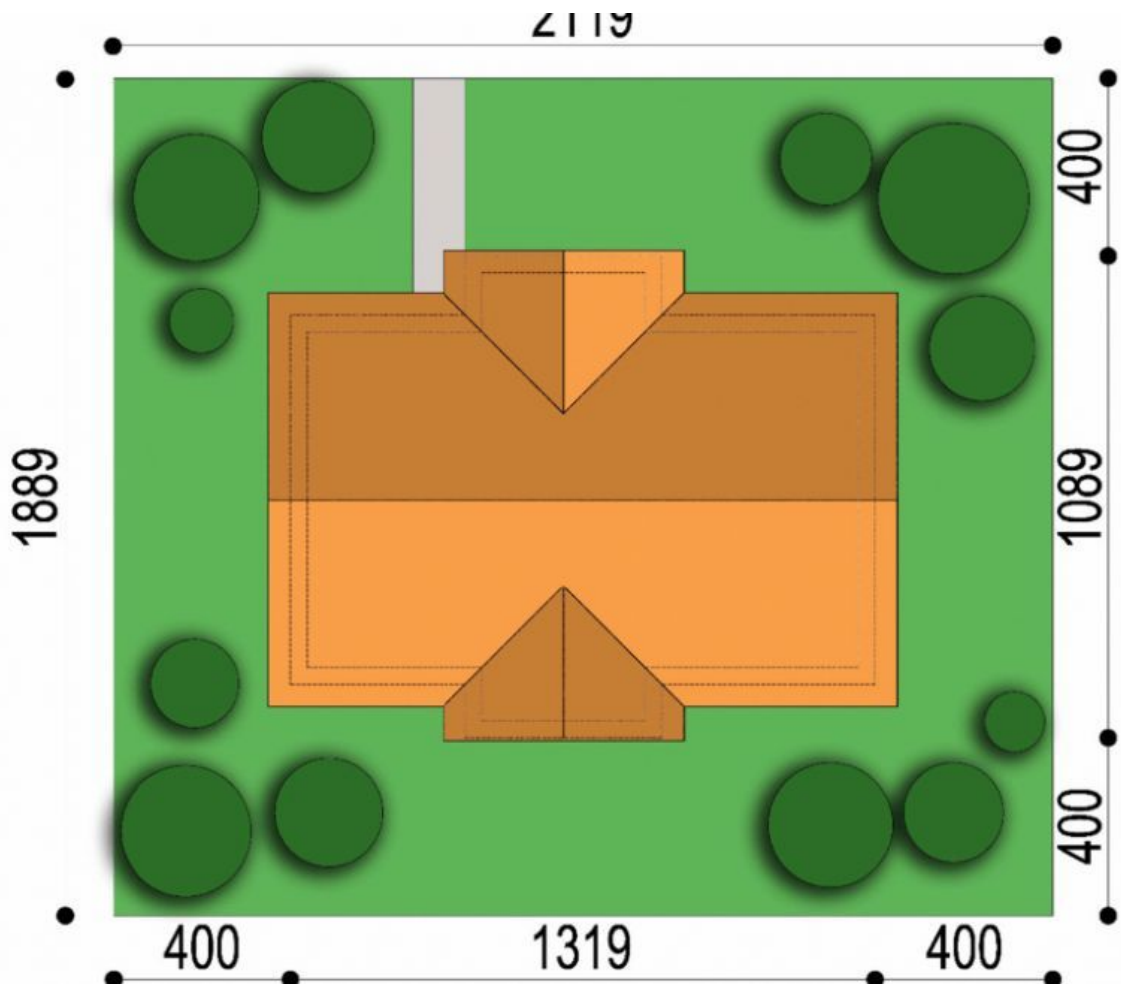
oydo.ru



oydo.ru



oydo.ru



oydo.ru



Описание технологии

Стены (в.1)	Газобетон
Стены (в.2)	Керамический блок
Фундамент	Ленточный
Кровля	Металлочерепица
Перекрытия	Железобетон
Отделка	Штукатурка

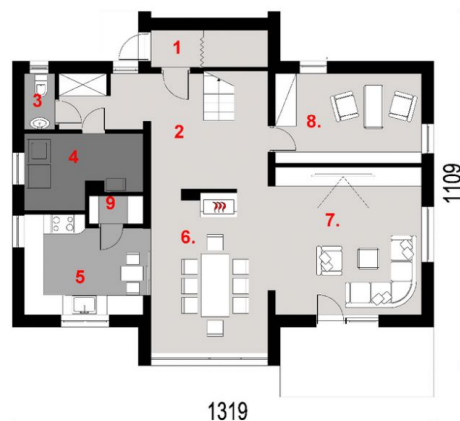


Стоимость строительства

Газобетон (в.1):	
Строительство*:	4 287 900 руб.
Под ключ**:	8 575 900 руб.
Керамический блок (в.2):	
Под крышу*:	4 631 000 руб.
Под ключ**:	9 261 900 руб.

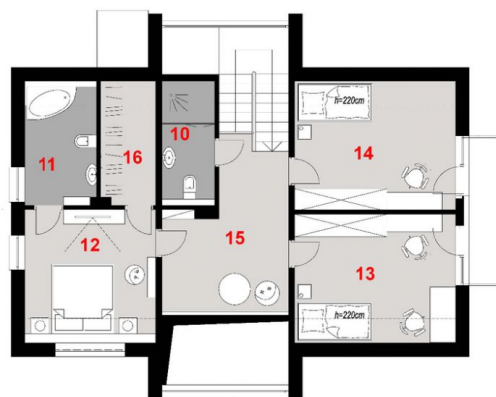
Первый этаж

1. Прихожая	1,75 м ²
2. Холл	23,74 м ²
3. Туалет	1,86 м ²
5. Кухня	9,88 м ²
6. Столовая	17,68 м ²
7. Гостиная	21,9 м ²
8. Гардеробная	13,52 м ²
4. Котельная	7,86 м ²
9. Кладовая	



Жилая мансарда

10. Ванная комната	5,5 м ²
11. Ванная комната	6,54 м ²
12. Спальня	13,15 м ²
13. Спальня	15,55 м ²
14. Спальня	15,55 м ²
15. Холл	14,31 м ²
16. Гардеробная	5,03 м ²
Лестница	8,9 м ²



* Комплектация включает в себя: Фундаменты, несущие стены и перегородки, межэтажные и чердачные перекрытия, лестницы, дымоходы, стропильные конструкции и покрытие кровли, окна. На данном этапе НЕ БЫЛИ включены: Внешняя и внутренняя отделки и инженерные системы.

** Дополнительно к комплектации под крышу: Разводка инженерных сетей- элекрика, канализация, водоснабжение, отопление А ТАКЖЕ внешняя отделка.