

# Проект дома «КЛ-190»



При заказе проекта смета в подарок

Общая площадь ..... 190 м<sup>2</sup>

Габариты дома ..... 10,92 × 11,96 м

## Описание

Просторный двухэтажный дом в классическом стиле. Прекрасно подойдет для большой семьи, так как в доме спроектировано 4 спальных помещения.

## Стоимость строительства

Проект архитектурный: ..... 38 000 руб.

Строительство\*: ..... 3 705 000 руб.

### Есть вопросы по данному проекту?

Мы свяжемся с Вами в течение  
15 минут и предоставим больше  
нужной Вам информации

[Получить консультацию](#)



## Характеристики

Общая площадь ..... 190 м<sup>2</sup>

Площадь 1 го этажа ..... 85,9 м<sup>2</sup>

Площадь 2 го этажа ..... 88,83 м<sup>2</sup>

Площадь застройки ..... 130 м<sup>2</sup>





oydo.ru



oydo.ru



## Описание технологии

Стены (в.1)	Газобетон
Стены (в.2)	Керамический блок
Фундамент	Ленточный
Кровля	Металлочерепица
Перекрытия	Железобетон
Отделка	Клинкерный кирпич

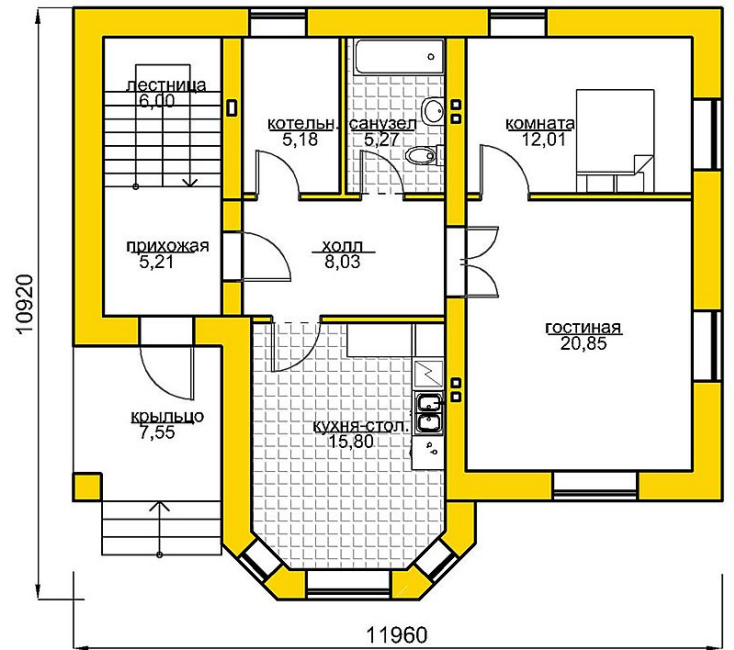


## Стоимость строительства

Газобетон (в.1):	
Строительство*:	3 705 000 руб.
Под ключ**:	6 650 000 руб.
Керамический блок (в.2):	
Под крышу*:	4 260 800 руб.
Под ключ**:	7 647 500 руб.

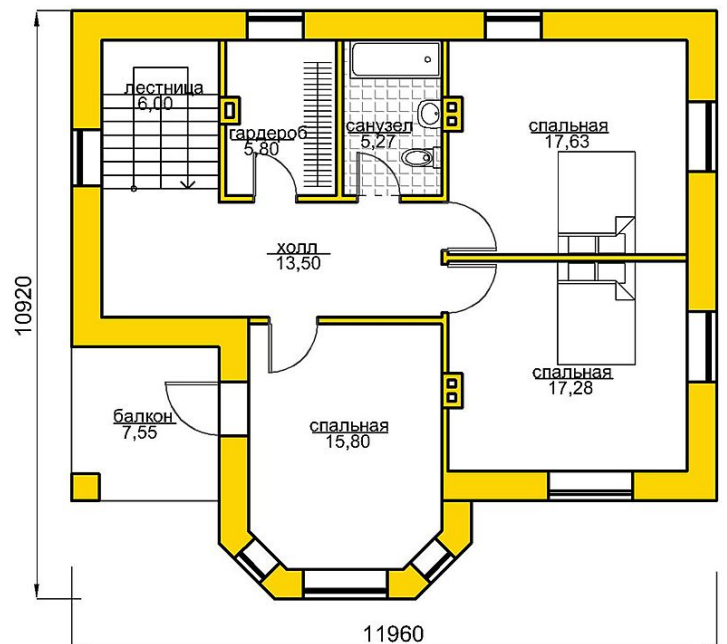
## Первый этаж

Прихожая	7,55 м <sup>2</sup>
Прихожая	5,21 м <sup>2</sup>
Кухня	15,8 м <sup>2</sup>
Холл	8,03 м <sup>2</sup>
Лестница	6 м <sup>2</sup>
Котельная	5,18 м <sup>2</sup>
Сан узел	5,27 м <sup>2</sup>
Спальня	12,01 м <sup>2</sup>
Гостиная	20,85 м <sup>2</sup>



## Второй этаж

Лофт	7,55 м <sup>2</sup>
Спальня	15,8 м <sup>2</sup>
Спальня	17,28 м <sup>2</sup>
Холл	13,5 м <sup>2</sup>
Лестница	6 м <sup>2</sup>
Гардеробная	5,8 м <sup>2</sup>
Сан узел	5,27 м <sup>2</sup>
Спальня	17,63 м <sup>2</sup>



\* Комплектация включает в себя: Фундаменты, несущие стены и перегородки, межэтажные и чердачные перекрытия, лестницы, дымоходы, стропильные конструкции и покрытие кровли, окна. На данном этапе НЕ БЫЛИ включены: Внешняя и внутренняя отделки и инженерные системы.

\*\* Дополнительно к комплектации под крышу: Разводка инженерных сетей- элекрика, канализация, водоснабжение, отопление А ТАКЖЕ внешняя отделка.