

Проект дома «Латте Дуо»



При заказе проекта смета в подарок

Общая площадь 139 м²

Габариты дома 13 × 10,4 м

Описание

Дом "Латте Дуо" гармонично спроектирован: наличие подвального помещения; просторный первый этаж с большой гостиной; тихий и уютный второй этаж.

Стоимость строительства

Проект архитектурный: 27 800 руб.

Строительство*: 2 571 500 руб.

Есть вопросы по данному проекту?

Мы свяжемся с Вами в течение
15 минут и предоставим больше
нужной Вам информации

[Получить консультацию](#)



Характеристики

Общая площадь 139 м²

Жилая площадь 123 м²

Площадь 1 го этажа 64 м²

Площадь 2 го этажа 37,2 м²

Площадь застройки 114 м²





Описание технологии

Стены (в.1)	Газобетон
Стены (в.2)	Керамический блок
Фундамент	Ленточный
Кровля	Металлочерепица
Перекрытия	Железобетон
Отделка	Комбинированная

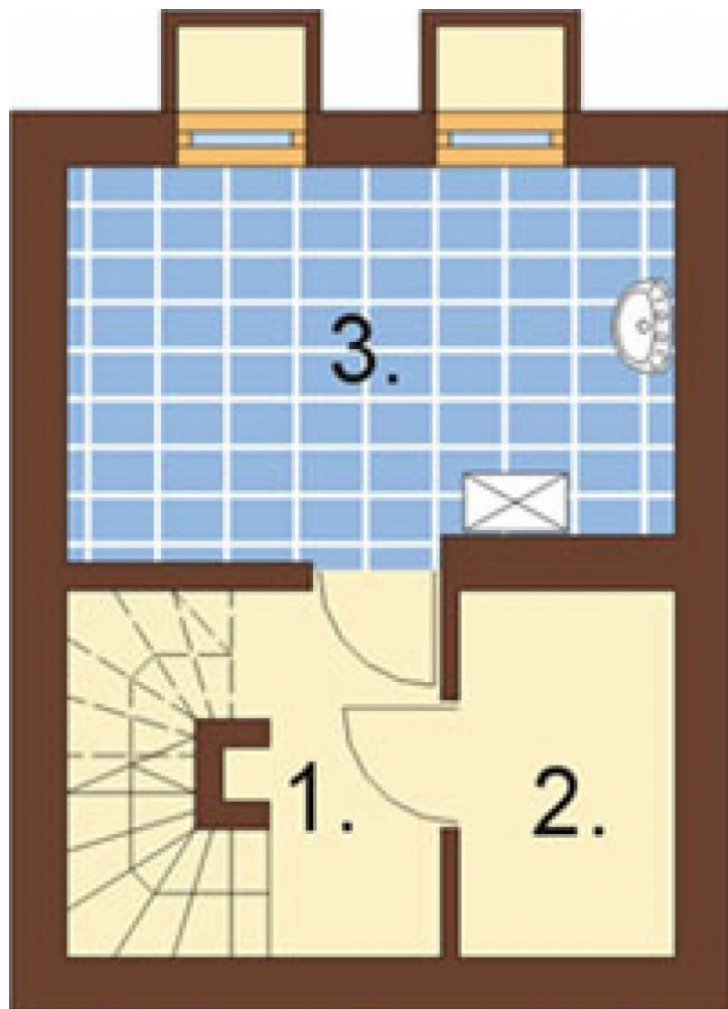


Стоимость строительства

Газобетон (в.1):	
Строительство*:	2 571 500 руб.
Под ключ**:	5 143 000 руб.
Керамический блок (в.2):	
Под крышу*:	2 777 200 руб.
Под ключ**:	5 554 400 руб.

Подвал

- | | |
|-------------|---------------------|
| 1. Коридор | 6,7 м ² |
| 2. Кладовая | 3,8 м ² |
| 3. Сан узел | 11,5 м ² |



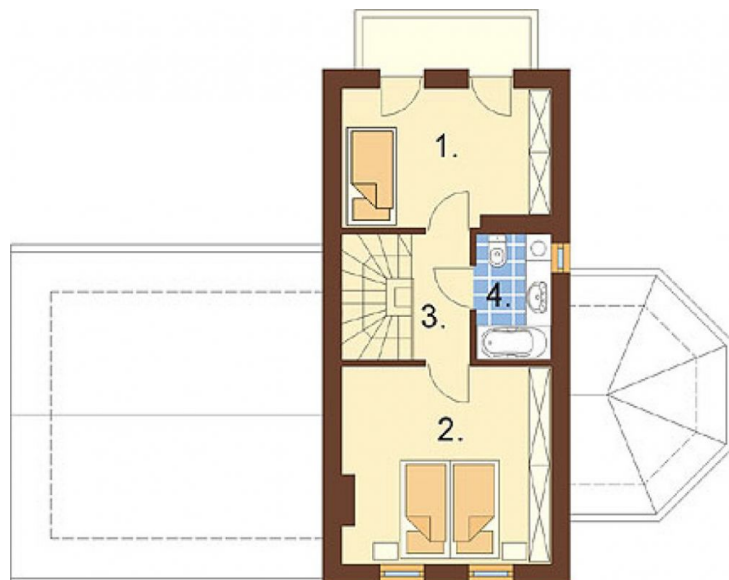
Первый этаж

- | | |
|-------------|---------------------|
| 1. Гостиная | 21,7 м ² |
| 2. Спальня | 11,4 м ² |
| 3. Кухня | 10,8 м ² |
| 4. Холл | 11,9 м ² |
| 5. Тамбур | 5,5 м ² |
| 6. Сан узел | 2,7 м ² |



Второй этаж

1. Спальня	11,6 м ²
2. Спальня	16,7 м ²
3. Холл	5 м ²
4. Сан узел	3,9 м ²



* Комплектация включает в себя: Фундаменты, несущие стены и перегородки, межэтажные и чердачные перекрытия, лестницы, дымоходы, стропильные конструкции и покрытие кровли, окна. На данном этапе НЕ БЫЛИ включены: Внешняя и внутренняя отделки и инженерные системы.

** Дополнительно к комплектации под крышу: Разводка инженерных сетей- элекрика, канализация, водоснабжение, отопление А ТАКЖЕ внешняя отделка.