

Проект дома «Подпивник»



При заказе проекта смета в подарок

Общая площадь 191,6 м²

Описание

Проект двухэтажного дома с гаражом в подвальном помещении. Простая архитектура этого дома так и притягивает к себе взгляды.

Стоимость строительства

Проект архитектурный: 38 300 руб.
Строительство*: 3 544 600 руб.

Есть вопросы по данному проекту?

Мы свяжемся с Вами в течение 15 минут и предоставим больше нужной Вам информации

[Получить консультацию](#)



Характеристики

| | | |
|-------------------|-------|----------------------|
| Общая площадь | | 191,6 м ² |
| Жилая площадь | | 130,4 м ² |
| Высота дома | | 10,38 м |
| Площадь застройки | | 82,8 м ² |







Описание технологии

| | |
|-------------|-------------------|
| Стены (в.1) | Газобетон |
| Стены (в.2) | Керамический блок |
| Фундамент | Ленточный |
| Кровля | Металлочерепица |
| Перекрытия | Железобетон |
| Отделка | Штукатурка |

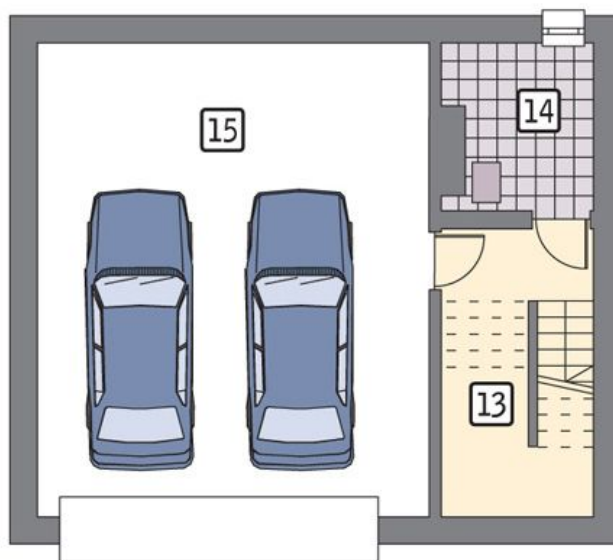


Стоимость строительства

| | |
|--------------------------|----------------|
| Газобетон (в.1): | |
| Строительство*: | 3 544 600 руб. |
| Под ключ**: | 7 089 200 руб. |
| Керамический блок (в.2): | |
| Под крышу*: | 3 828 200 руб. |
| Под ключ**: | 7 656 300 руб. |

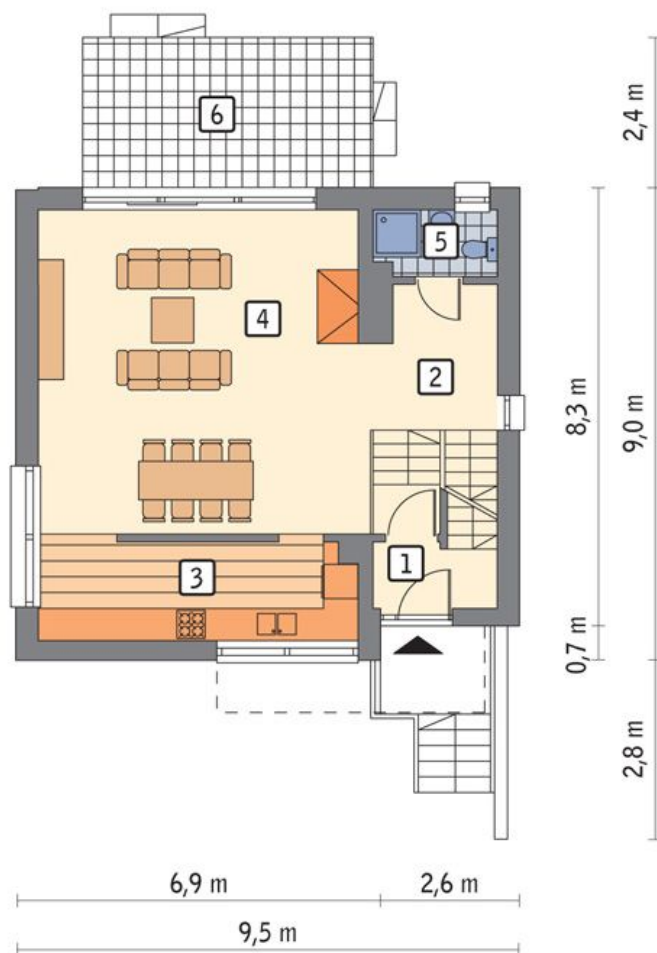
Подвал

| | |
|---------------|---------------------|
| 13. Коридор | 5,7 м ² |
| 14. Котельная | 5,8 м ² |
| 15. Гараж | 45,3 м ² |



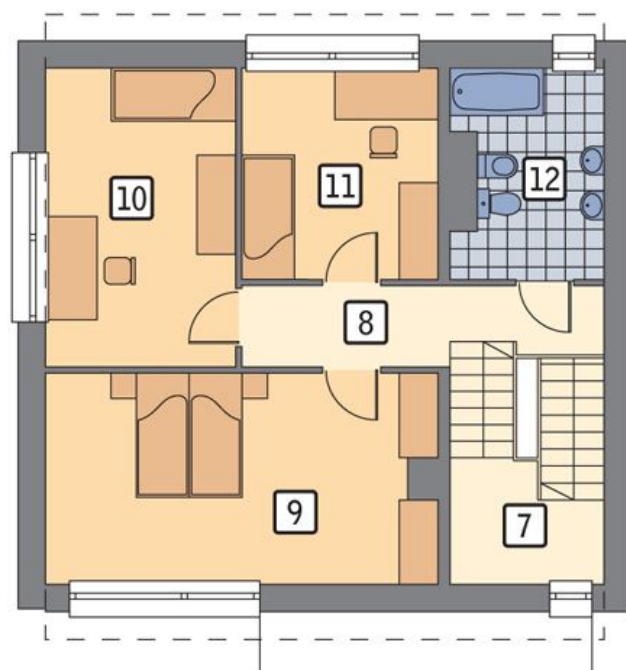
Первый этаж

| | |
|-------------------|---------------------|
| 1. Прихожая | 4,8 м ² |
| 2. Коридор | 9,6 м ² |
| 3. Кухня | 11,5 м ² |
| 4. Гостиная | 36,9 м ² |
| 5. Ванная комната | 2,7 м ² |
| 6. Лофт | 15,5 м ² |



Второй этаж

| | |
|--------------------|---------------------|
| 7. Лестница | 7,8 м ² |
| 8. Коридор | 6,4 м ² |
| 9. Спальня | 19,7 м ² |
| 10. Спальня | 13,7 м ² |
| 11. Спальня | 10,1 м ² |
| 12. Ванная комната | 7,2 м ² |



* Комплектация включает в себя: Фундаменты, несущие стены и перегородки, межэтажные и чердачные перекрытия, лестницы, дымоходы, стропильные конструкции и покрытие кровли, окна. На данном этапе НЕ БЫЛИ включены: Внешняя и внутренняя отделки и инженерные системы.

** Дополнительно к комплектации под крышу: Разводка инженерных сетей- элекрика, канализация, водоснабжение, отопление А ТАКЖЕ внешняя отделка.