

# Проект двухэтажного дома «Феликс»



При заказе проекта смета в подарок

Общая площадь ..... 164 м<sup>2</sup>

Габариты дома ..... 7,7 × 14,9 м

## Описание

Этот двухэтажный дом подходит для проживания семьи из 4-5 человек. На первом этаже спроектирована большая гостиная с отдельной зоной для кухни и приема пищи, так же имеется помещение под рабочий кабинет. На втором этаже 3 спальни.

## Стоимость строительства

Проект архитектурный: ..... 49 200 руб.  
Строительство\*: ..... 7 052 000 руб.

### Есть вопросы по данному проекту?

Мы свяжемся с Вами в течение  
15 минут и предоставим больше  
нужной Вам информации

[Получить консультацию](#)



## Характеристики

Общая площадь	.....	164 м <sup>2</sup>
Жилая площадь	.....	149 м <sup>2</sup>
Площадь 1 го этажа	.....	101 м <sup>2</sup>
Площадь 2 го этажа	.....	63 м <sup>2</sup>
Высота дома	.....	8,1 м
Площадь застройки	.....	101 м <sup>2</sup>





## Описание технологии

Стены (в.1)	Газобетон
Стены (в.2)	Керамический блок
Фундамент	Ленточный
Кровля	Металлочерепица
Перекрытия	Железобетон
Отделка	Комбинированная

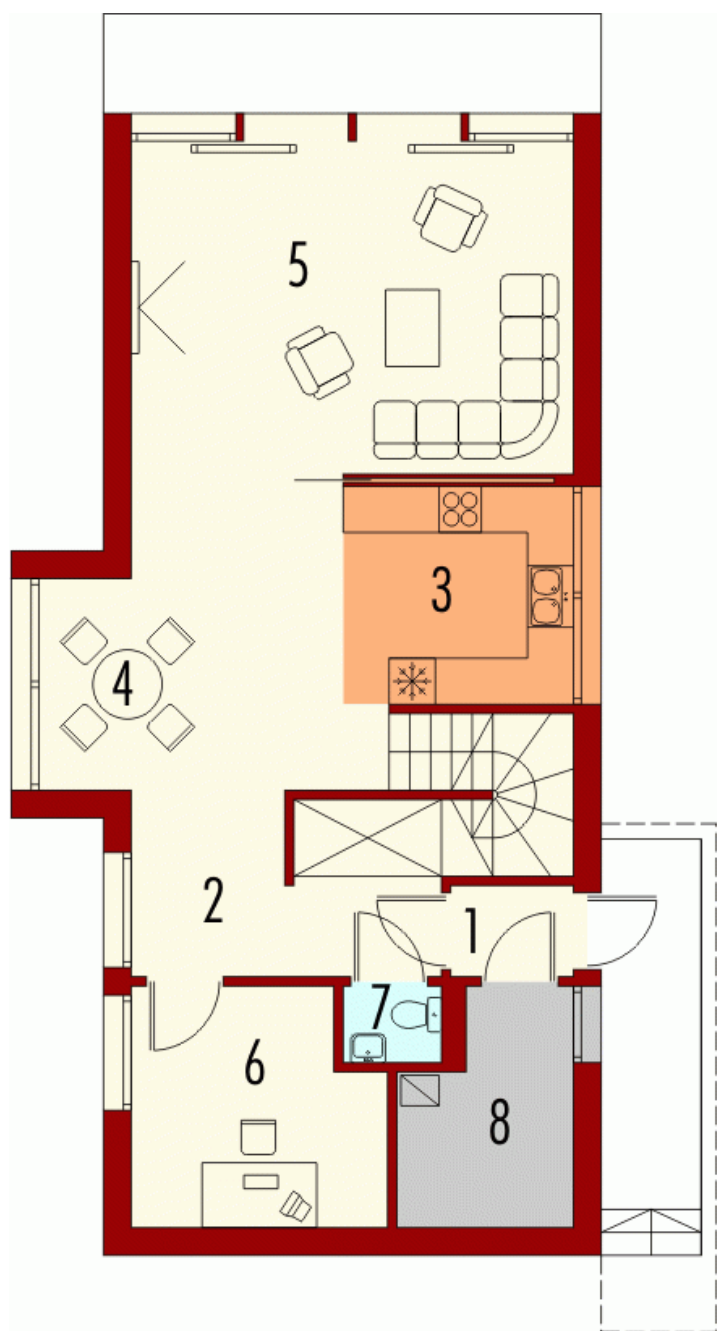


## Стоимость строительства

Газобетон (в.1):	
Строительство*:	7 052 000 руб.
Под ключ**:	0 руб.
Керамический блок (в.2):	
Под крышу*:	8 462 400 руб.
Под ключ**:	0 руб.

## Первый этаж

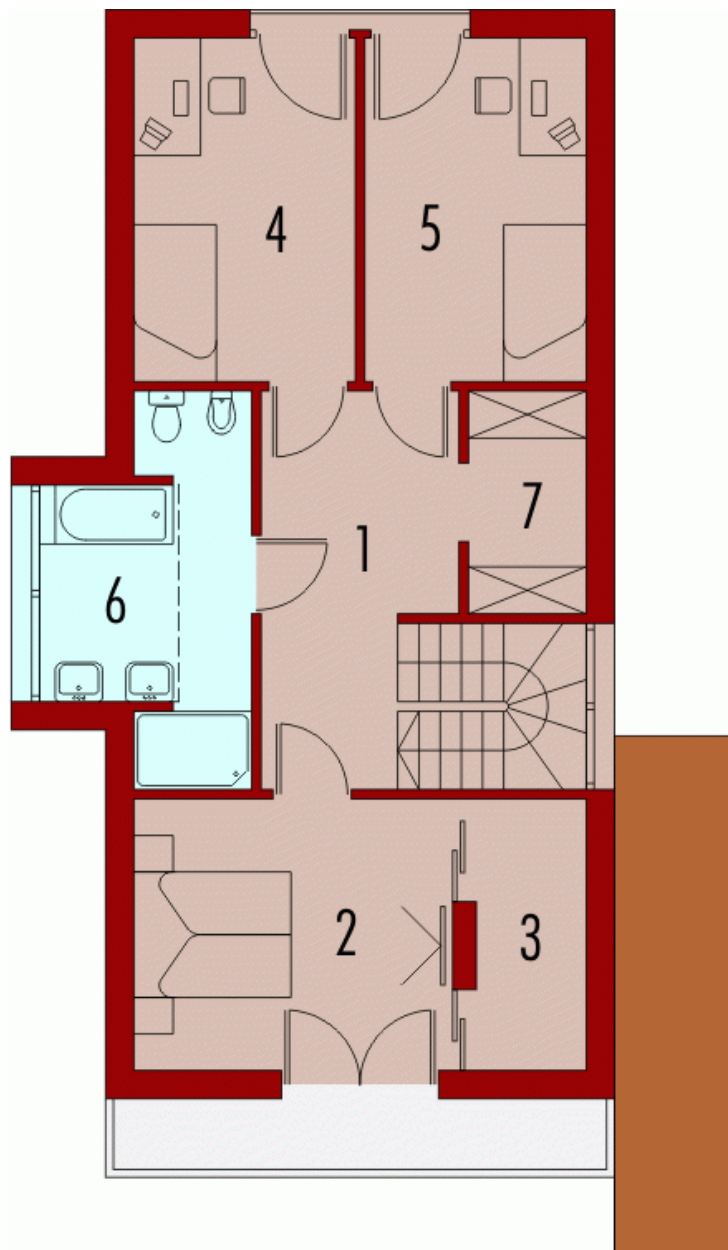
1. Тамбур	1,83 м <sup>2</sup>
2. Холл	10,93 м <sup>2</sup>
3. Кухня	8,38 м <sup>2</sup>
4. Столовая	17,49 м <sup>2</sup>
5. Гостиная	24,74 м <sup>2</sup>
6. Кабинет	9,58 м <sup>2</sup>
7. Сан узел	1,22 м <sup>2</sup>
8. Тех. помещение	6,1 м <sup>2</sup>





## Второй этаж

1. Холл	10,87 м <sup>2</sup>
2. Спальня	14,03 м <sup>2</sup>
3. Гардеробная	5,23 м <sup>2</sup>
4. Спальня	12,17 м <sup>2</sup>
5. Спальня	12,17 м <sup>2</sup>
6. Сан узел	10,6 м <sup>2</sup>
7. Кладовая	4,15 м <sup>2</sup>



\* Комплектация включает в себя: Фундаменты, несущие стены и перегородки, межэтажные и чердачные перекрытия, лестницы, дымоходы, стропильные конструкции и покрытие кровли, окна. На данном этапе НЕ БЫЛИ включены: Внешняя и внутренняя отделки и инженерные системы.

\*\* Дополнительно к комплектации под крышу: Разводка инженерных сетей- элекрика, канализация, водоснабжение, отопление А ТАКЖЕ внешняя отделка.