

Проект дома «РЕ-900»



При заказе проекта смета в подарок

Общая площадь 142 м²

Описание

Этот коттедж прекрасно подойдет для постоянного проживания семьи из 3-4 человек. В гостиной зоне имеется подготовка для камина, а также отдельный выход в сад. А на втором этаже располагается спальная зона, которая дополняется шикарным большим балконом.

Стоимость строительства

Проект архитектурный: 42 600 руб.
Строительство*: 5 680 000 руб.

Есть вопросы по данному проекту?

Мы свяжемся с Вами в течение
15 минут и предоставим больше
нужной Вам информации

[Получить консультацию](#)



Характеристики

Общая площадь 142 м²
Площадь 1 го этажа 71,35 м²
Площадь 2 го этажа 71,58 м²







Описание технологии

Стены (в.1)	Газобетон
Стены (в.2)	Керамический блок
Фундамент	Ленточный
Кровля	Металлочерепица
Перекрытия	Железобетон
Отделка	Клинкерный кирпич

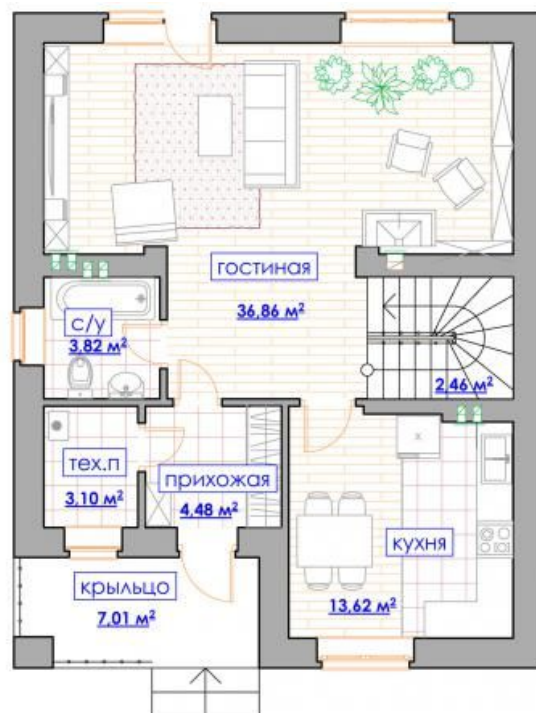


Стоимость строительства

Газобетон (в.1):	
Строительство*:	5 680 000 руб.
Под ключ**:	0 руб.
Керамический блок (в.2):	
Под крышу*:	6 816 000 руб.
Под ключ**:	0 руб.

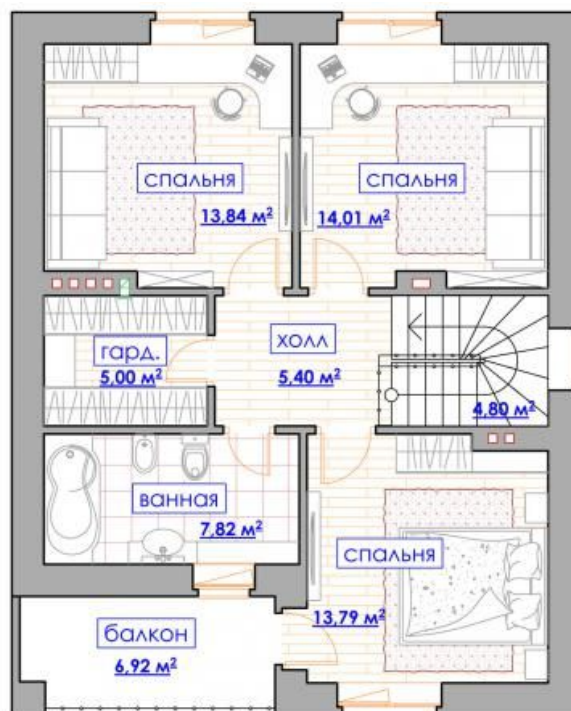
Первый этаж

Прихожая	7,01 м ²
Тех. помещение	3,1 м ²
Прихожая	4,48 м ²
Кухня	13,62 м ²
Сан узел	3,82 м ²
Лестница	2,46 м ²
Гостиная	36,86 м ²



Жилая мансарда

Спальня	13,84 м ²
Спальня	14,01 м ²
Гардеробная	5 м ²
Холл	5,4 м ²
Лестница	4,8 м ²
Ванная комната	7,82 м ²
Спальня	13,79 м ²
Лофт	6,92 м ²



* Комплектация включает в себя: Фундаменты, несущие стены и перегородки, межэтажные и чердачные перекрытия, лестницы, дымоходы, стропильные конструкции и покрытие кровли, окна. На данном этапе НЕ БЫЛИ включены: Внешняя и внутренняя отделки и инженерные системы.

** Дополнительно к комплектации под крышу: Разводка инженерных сетей- элекрика, канализация, водоснабжение, отопление А ТАКЖЕ внешняя отделка.