

Проект дома «Апрель»



При заказе проекта смета в подарок

Общая площадь 226,7 м²

Описание

Большой дом с большим блоком и многоярусной крышей, скрывающей удобную квартиру для семьи из четырех человек, двухместного гаража с подсобным помещением и большой комнаты отдыха на чердаке.

Стоимость строительства

Проект архитектурный: 68 000 руб.
Строительство*: 9 068 000 руб.

Есть вопросы по данному проекту?

Мы свяжемся с Вами в течение
15 минут и предоставим больше
нужной Вам информации

[Получить консультацию](#)



Характеристики

Общая площадь	226,7 м ²
Жилая площадь	197,77 м ²
Площадь 1 го этажа	116,24 м ²
Площадь 2 го этажа	110,46 м ²
Высота дома	8,56 м
Площадь застройки	143,04 м ²





Описание технологии

Стены (в.1)	Газобетон
Стены (в.2)	Керамический блок
Фундамент	Ленточный
Кровля	Металлочерепица
Перекрытия	Железобетон
Отделка	Комбинированная



Стоимость строительства

Газобетон (в.1):	
Строительство*:	9 068 000 руб.
Под ключ**:	0 руб.
Керамический блок (в.2):	
Под крышу*:	10 881 600 руб.
Под ключ**:	0 руб.

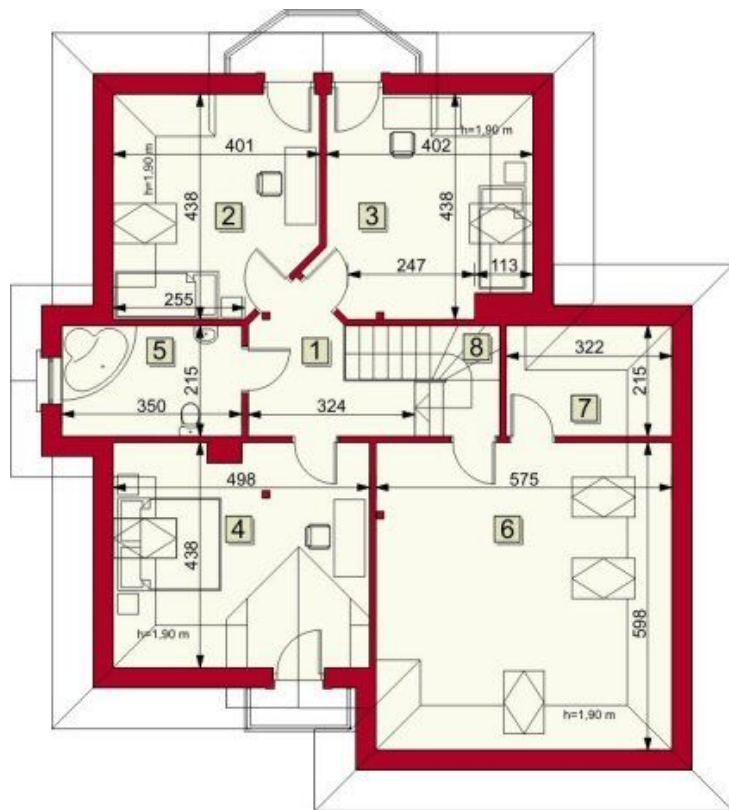
Первый этаж

1. Прихожая	4,73 м ²
2. Холл	10,09 м ²
3. Кухня	7,71 м ²
4. Гостиная	36,77 м ²
5. Ванная комната	3,61 м ²
6. Кабинет	7,71 м ²
7. Котельная	6,92 м ²
8. Столовая	5,06 м ²
9. Гараж	33,64 м ²



Жилая мансарда

1. Холл	6,41 м ²
2. Спальня	16,52 м ²
3. Спальня	17,17 м ²
4. Спальня	21,54 м ²
5. Ванная комната	7,53 м ²
6. Гостиная	34,37 м ²
7. Столовая	6,92 м ²
8. Лестница	1,77 м ²



* Комплектация включает в себя: Фундаменты, несущие стены и перегородки, межэтажные и чердачные перекрытия, лестницы, дымоходы, стропильные конструкции и покрытие кровли, окна. На данном этапе НЕ БЫЛИ включены: Внешняя и внутренняя отделки и инженерные системы.

** Дополнительно к комплектации под крышу: Разводка инженерных сетей- элекрика, канализация, водоснабжение, отопление А ТАКЖЕ внешняя отделка.