

Проект дома «Аслан»



При заказе проекта смета в подарок

Общая площадь 237,7 м²

Описание

Проект двухэтажного дома для семьи из 3-4 человек. На первом этаже располагается уютная гостиная, которая совмещается со столовой. Из панорамного окна Вы сможете наблюдать прекрасный вид на террасу.

Стоимость строительства

Проект архитектурный: 71 300 руб.
Строительство*: 10 221 100 руб.

Есть вопросы по данному проекту?

Мы свяжемся с Вами в течение
15 минут и предоставим больше
нужной Вам информации

[Получить консультацию](#)



Характеристики

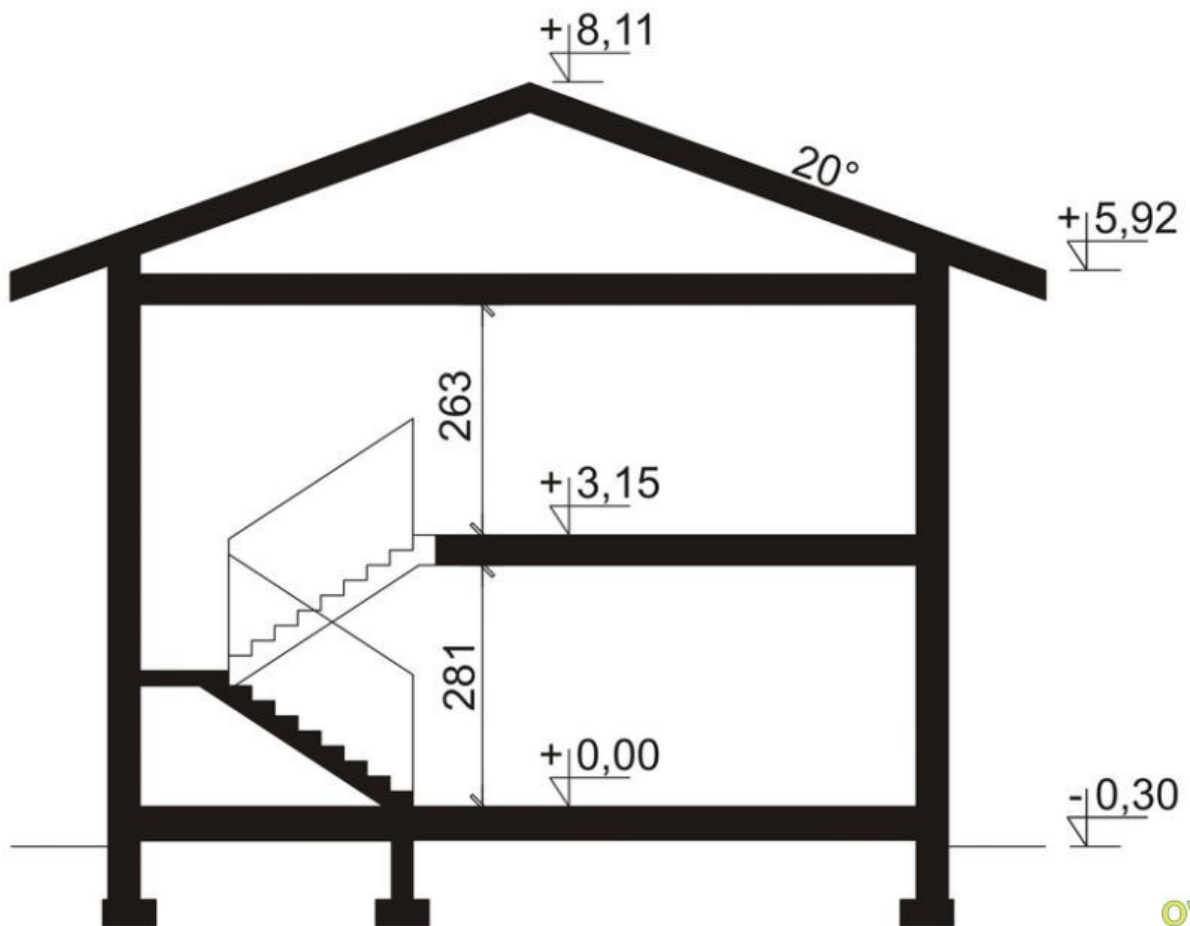
Общая площадь	237,7 м ²
Жилая площадь	135,98 м ²
Площадь 1 го этажа	69,66 м ²
Площадь 2 го этажа	66,32 м ²
Высота дома	8,41 м
Площадь застройки	167,25 м ²



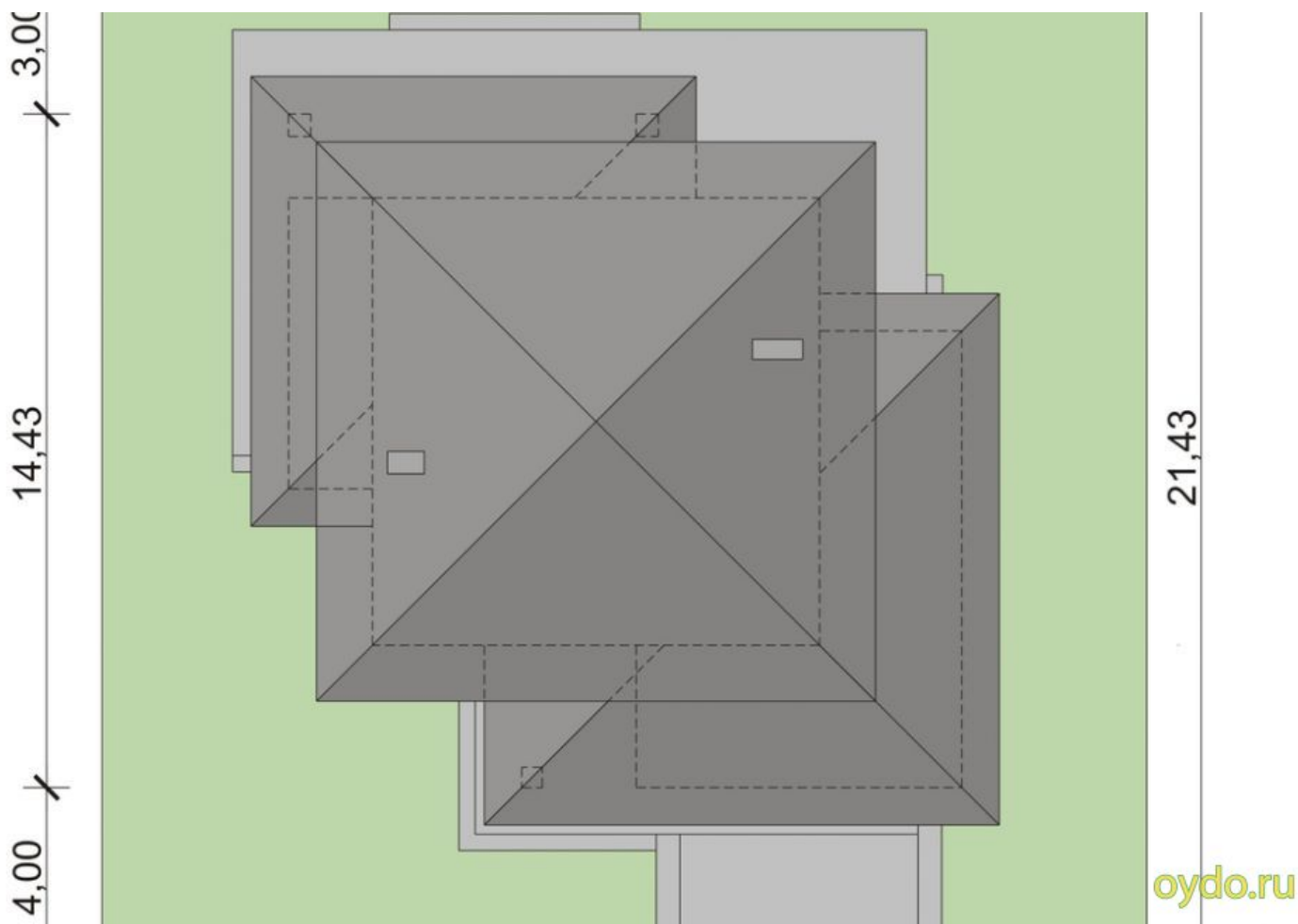




oydo.ru



oydo.ru



Описание технологии

Стены (в.1)	Газобетон
Стены (в.2)	Керамический блок
Фундамент	Ленточный
Кровля	Металлочерепица
Перекрытия	Железобетон
Отделка	Комбинированная

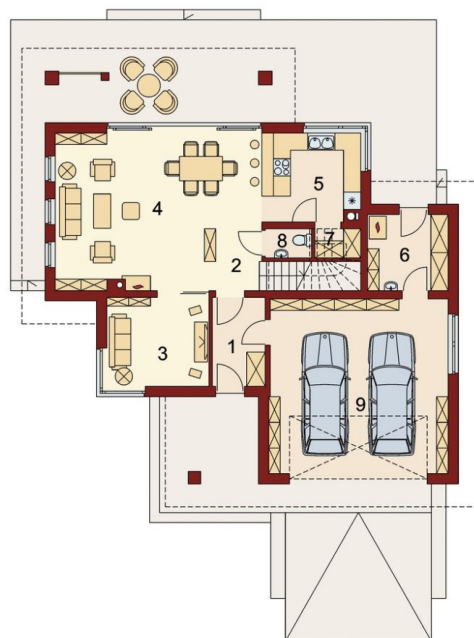


Стоимость строительства

Газобетон (в.1):	
Строительство*:	10 221 100 руб.
Под ключ**:	0 руб.
Керамический блок (в.2):	
Под крышу*:	12 265 300 руб.
Под ключ**:	0 руб.

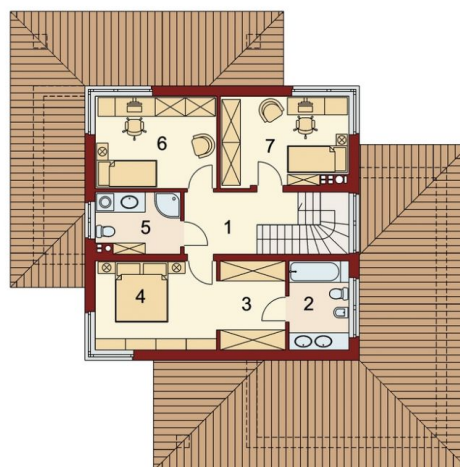
Первый этаж

1. Прихожая	5,64 м ²
2. Холл	4,31 м ²
3. Гостиная	10,91 м ²
4. Кухня-Гостиная	34,86 м ²
5. Кухня	10,37 м ²
6. Тех. помещение	7,34 м ²
7. Кладовая	1,99 м ²
8. Туалет	1,58 м ²
9. Гараж	37,21 м ²



Второй этаж

1. Холл	7,03 м ²
2. Ванная комната	6,3 м ²
3. Гардеробная	6,96 м ²
4. Спальня	13,01 м ²
5. Ванная комната	6,01 м ²
6. Спальня	13,53 м ²
7. Спальня	13,48 м ²



* Комплектация включает в себя: Фундаменты, несущие стены и перегородки, межэтажные и чердачные перекрытия, лестницы, дымоходы, стропильные конструкции и покрытие кровли, окна. На данном этапе НЕ БЫЛИ включены: Внешняя и внутренняя отделки и инженерные системы.

** Дополнительно к комплектации под крышу: Разводка инженерных сетей- элекрика, канализация, водоснабжение, отопление А ТАКЖЕ внешняя отделка.