

# Проект дома «Базилик»



При заказе проекта смета в подарок

Общая площадь ..... 153,5 м<sup>2</sup>

## Описание

«Базилик» - это современный проект дома, который был создан для владельцев очень узких участков. Проект без подвала и подходит для семьи из четырех человек.

## Стоимость строительства

Проект архитектурный: ..... 46 100 руб.  
Строительство\*: ..... 6 140 000 руб.

### Есть вопросы по данному проекту?

Мы свяжемся с Вами в течение 15 минут и предоставим больше нужной Вам информации

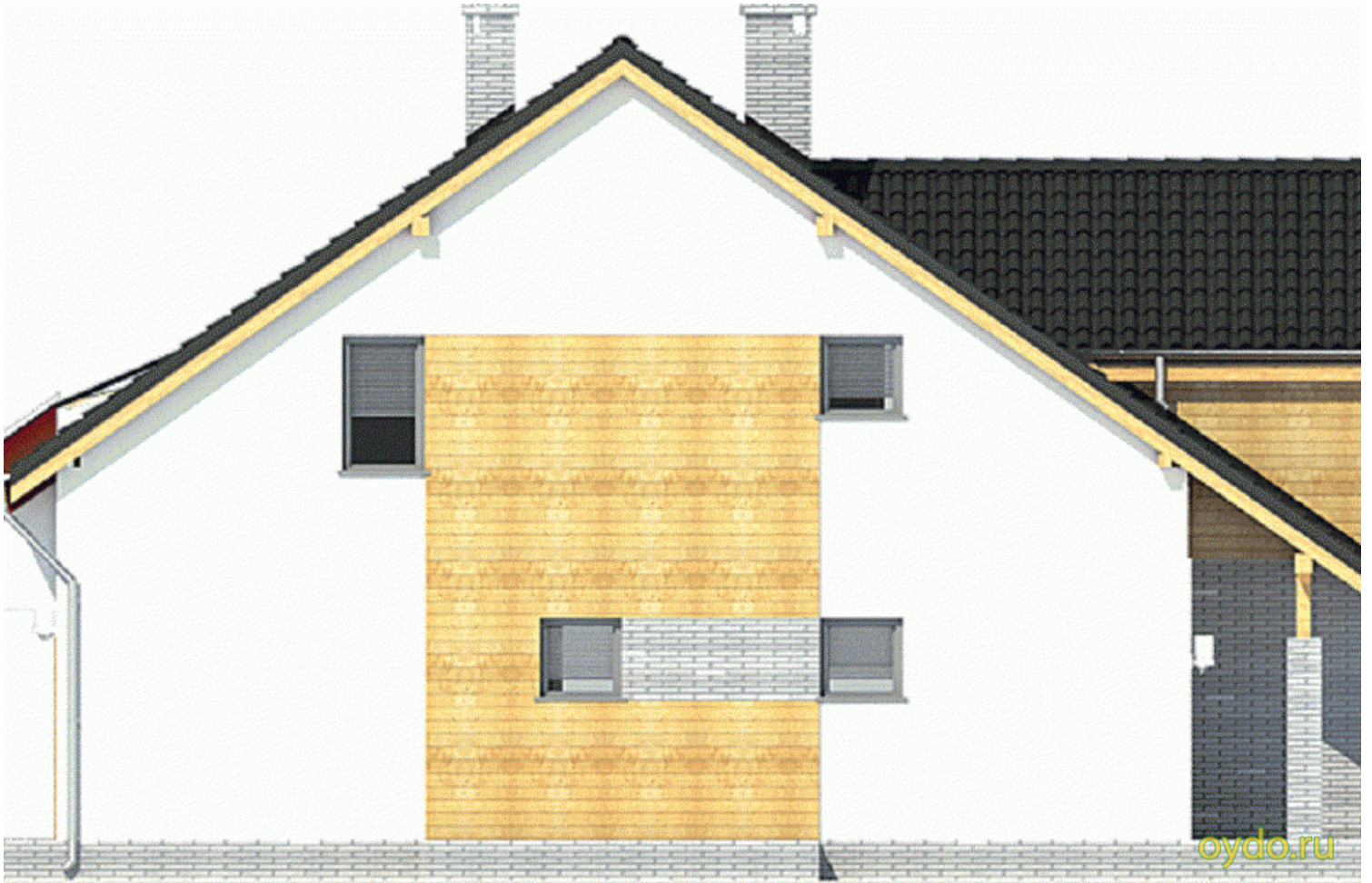
[Получить консультацию](#)



## Характеристики

Общая площадь	.....	153,5 м <sup>2</sup>
Жилая площадь	.....	119,6 м <sup>2</sup>
Площадь 1 го этажа	.....	54,6 м <sup>2</sup>
Площадь 2 го этажа	.....	65,2 м <sup>2</sup>
Высота дома	.....	9,1 м
Площадь застройки	.....	100,8 м <sup>2</sup>





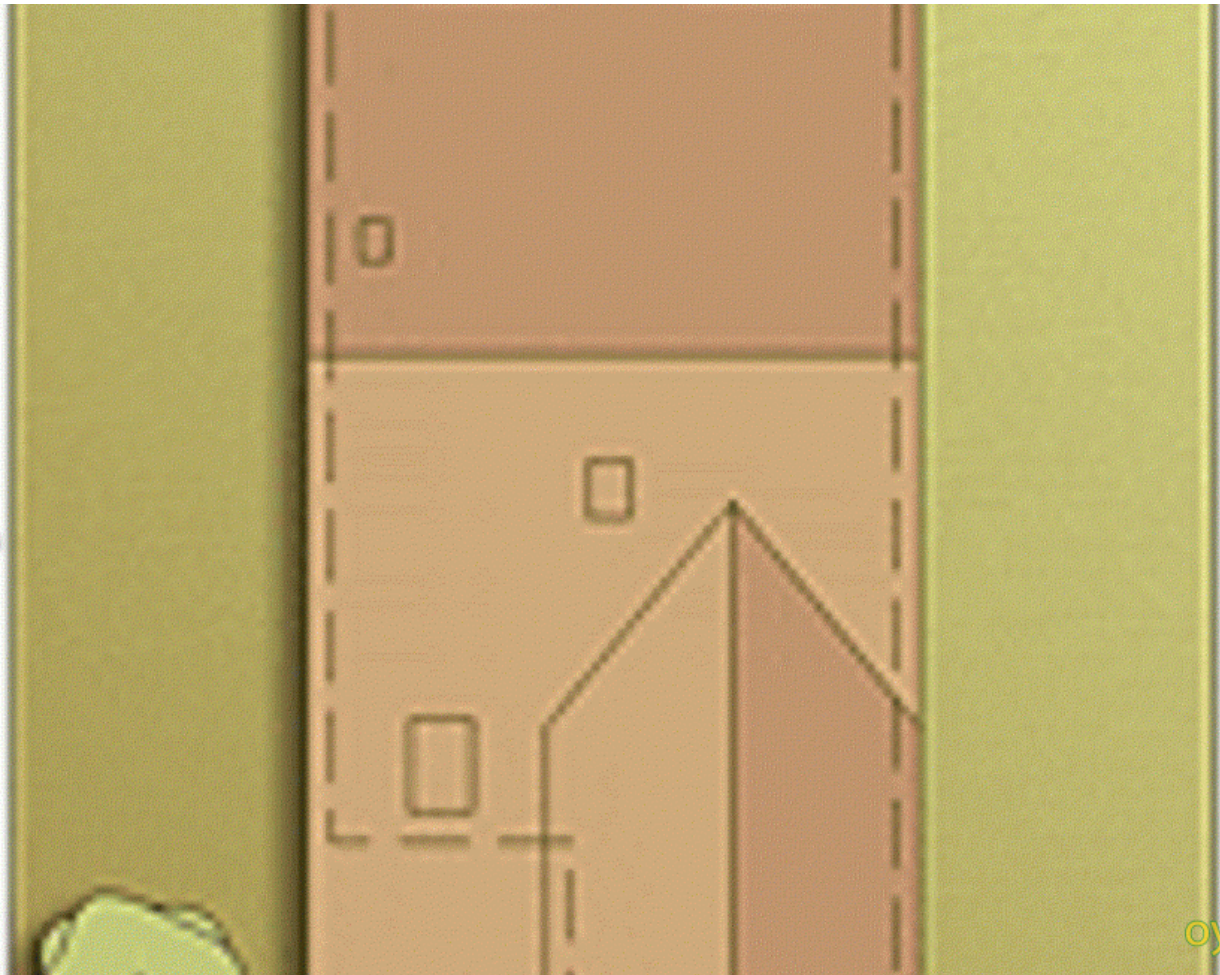


oydo.ru



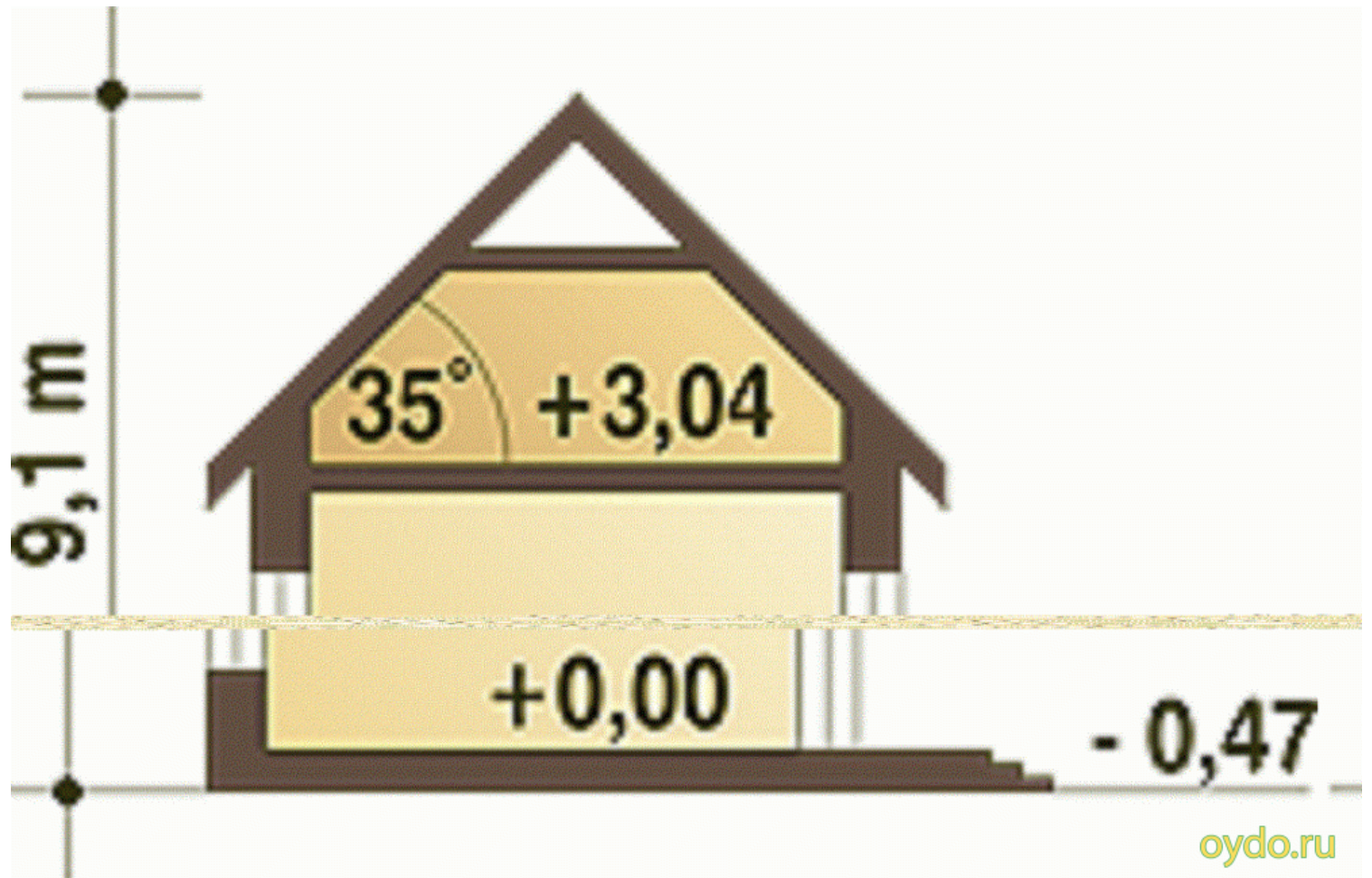
oydo.ru

15,5 m



23,5 m

oydo.ru



9,1 m

$35^\circ$  +3,04

+0,00

-0,47

oydo.ru



## Описание технологии

Стены (в.1)	Газобетон
Стены (в.2)	Керамический блок
Фундамент	Ленточный
Кровля	Металлочерепица
Перекрытия	Железобетон
Отделка	Штукатурка



## Стоимость строительства

Газобетон (в.1):	
Строительство*:	6 140 000 руб.
Под ключ**:	0 руб.
Керамический блок (в.2):	
Под крышу*:	7 368 000 руб.
Под ключ**:	0 руб.

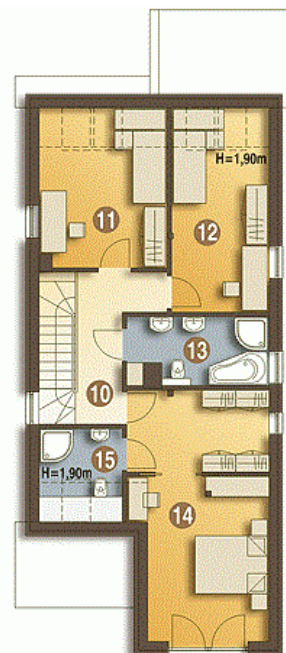
## Первый этаж

1. Прихожая	5,1 м <sup>2</sup>
2. Холл	7,6 м <sup>2</sup>
3. Туалет	1,5 м <sup>2</sup>
4. Кладовая	0,3 м <sup>2</sup>
5. Лестница	2,8 м <sup>2</sup>
6. Гостиная	28,5 м <sup>2</sup>
7. Кухня	8,8 м <sup>2</sup>
8. Тех. помещение	5,1 м <sup>2</sup>
9. Гараж	19,1 м <sup>2</sup>



## Жилая мансарда

10. Прихожая	6,5 м <sup>2</sup>
11. Спальня	11,6 м <sup>2</sup>
12. Спальня	12,2 м <sup>2</sup>
13. Ванная комната	7,1 м <sup>2</sup>
14. Спальня	24,4 м <sup>2</sup>
15. Ванная комната	3,4 м <sup>2</sup>



\* Комплектация включает в себя: Фундаменты, несущие стены и перегородки, межэтажные и чердачные перекрытия, лестницы, дымоходы, стропильные конструкции и покрытие кровли, окна. На данном этапе НЕ БЫЛИ включены: Внешняя и внутренняя отделки и инженерные системы.

\*\* Дополнительно к комплектации под крышу: Разводка инженерных сетей- элекрика, канализация, водоснабжение, отопление А ТАКЖЕ внешняя отделка.