

# Проект дома «Вилла на скарге»



При заказе проекта смета в подарок

Общая площадь ..... 539,75 м<sup>2</sup>

## Описание

«Вилла на скарге» - это большой и комфортабельный проект для дома, чья программа рассчитана на семью из 5,6 человек.

## Стоимость строительства

Проект архитектурный: ..... 161 900 руб.  
Строительство\*: ..... 21 590 000 руб.

### Есть вопросы по данному проекту?

Мы свяжемся с Вами в течение 15 минут и предоставим больше нужной Вам информации

[Получить консультацию](#)



## Характеристики

Общая площадь	.....	539,75 м <sup>2</sup>
Жилая площадь	.....	245,45 м <sup>2</sup>
Площадь 1 го этажа	.....	133,75 м <sup>2</sup>
Площадь 2 го этажа	.....	111,3 м <sup>2</sup>
Высота дома	.....	8,65 м
Площадь застройки	.....	181,45 м <sup>2</sup>







oydo.ru



oydo.ru



oydo.ru



oydo.ru



## Описание технологии

Стены (в.1)	Газобетон
Стены (в.2)	Керамический блок
Фундамент	Ленточный
Кровля	Металлочерепица
Перекрытия	Железобетон
Отделка	Штукатурка

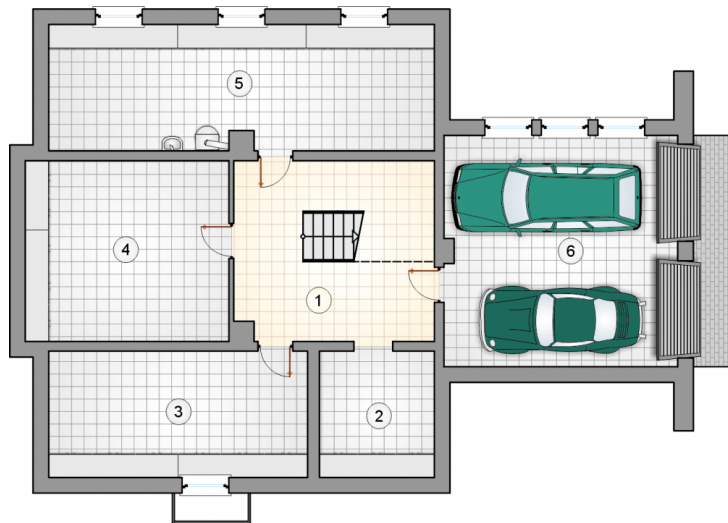


## Стоимость строительства

Газобетон (в.1):	
Строительство*:	21 590 000 руб.
Под ключ**:	0 руб.
Керамический блок (в.2):	
Под крышу*:	25 908 000 руб.
Под ключ**:	0 руб.

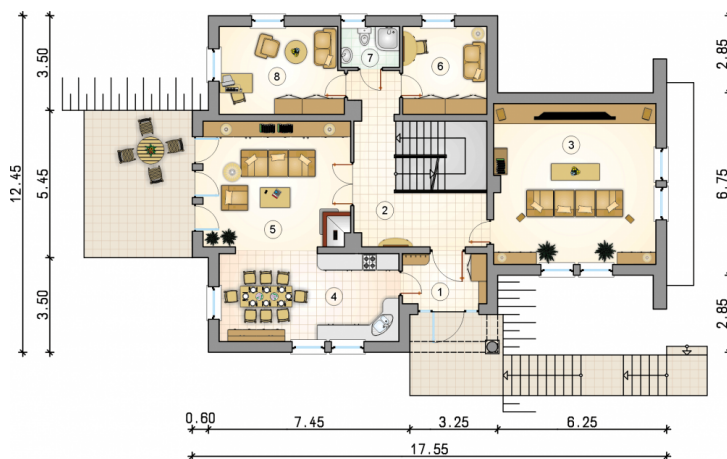
## Подвал

1. Лестница	18,25 м <sup>2</sup>
2. Тех. помещение	9,7 м <sup>2</sup>
3. Тех. помещение	21,6 м <sup>2</sup>
4. Тех. помещение	24,3 м <sup>2</sup>
5. Котельная	31,85 м <sup>2</sup>
6. Гараж	35,55 м <sup>2</sup>



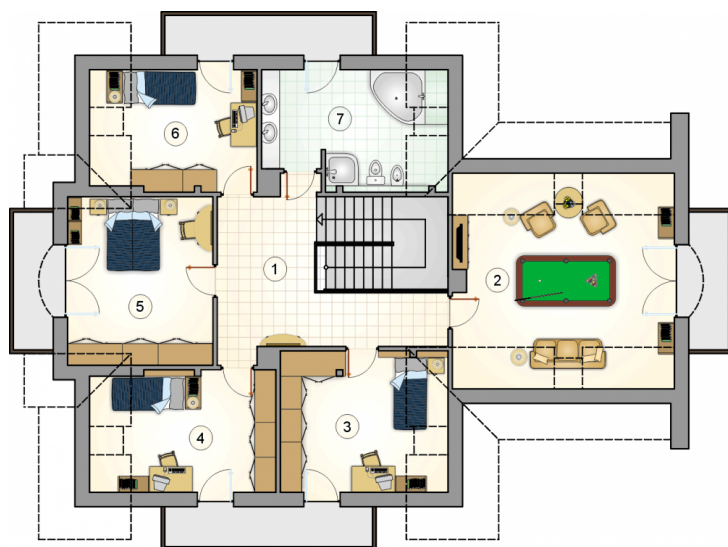
## Первый этаж

1. Прихожая	5,8 м <sup>2</sup>
2. Холл	17,1 м <sup>2</sup>
3. Гостиная	35,5 м <sup>2</sup>
4. Кухня	21,8 м <sup>2</sup>
5. Гостиная	25,45 м <sup>2</sup>
6. Кабинет	10,1 м <sup>2</sup>
7. Ванная комната	3,3 м <sup>2</sup>
8. Кабинет	14,65 м <sup>2</sup>



## Жилая мансарда

Холл	17,9 м <sup>2</sup>
Гостиная	23,5 м <sup>2</sup>
Спальня	14,15 м <sup>2</sup>
Спальня	13,8 м <sup>2</sup>
Спальня	17,2 м <sup>2</sup>
Спальня	12,05 м <sup>2</sup>
Ванная комната	12,7 м <sup>2</sup>



\* Комплектация включает в себя: Фундаменты, несущие стены и перегородки, межэтажные и чердачные перекрытия, лестницы, дымоходы, стропильные конструкции и покрытие кровли, окна. На данном этапе НЕ БЫЛИ включены: Внешняя и внутренняя отделки и инженерные системы.

\*\* Дополнительно к комплектации под крышу: Разводка инженерных сетей- элекрика, канализация, водоснабжение, отопление А ТАКЖЕ внешняя отделка.