

# Проект дома «Гармония»



При заказе проекта смета в подарок

Общая площадь ..... 251,5 м<sup>2</sup>

## Стоимость строительства

Проект архитектурный: ..... 75 500 руб.

Строительство\*: ..... 10 060 000 руб.

### Есть вопросы по данному проекту?

Мы свяжемся с Вами в течение  
15 минут и предоставим больше  
нужной Вам информации

[Получить консультацию](#)



## Характеристики

Общая площадь ..... 251,5 м<sup>2</sup>

Жилая площадь ..... 138,3 м<sup>2</sup>

Площадь 1 го этажа ..... 76,3 м<sup>2</sup>

Площадь 2 го этажа ..... 62 м<sup>2</sup>

Площадь застройки ..... 157,45 м<sup>2</sup>







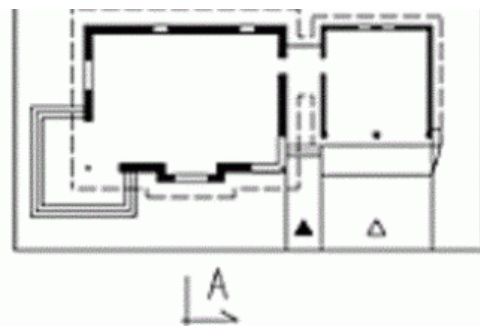
oydo.ru



oydo.ru



oydo.ru



oydo.ru



## Описание технологии

Стены (в.1)	Газобетон
Стены (в.2)	Керамический блок
Фундамент	Ленточный
Кровля	Металлочерепица
Перекрытия	Железобетон
Отделка	Штукатурка

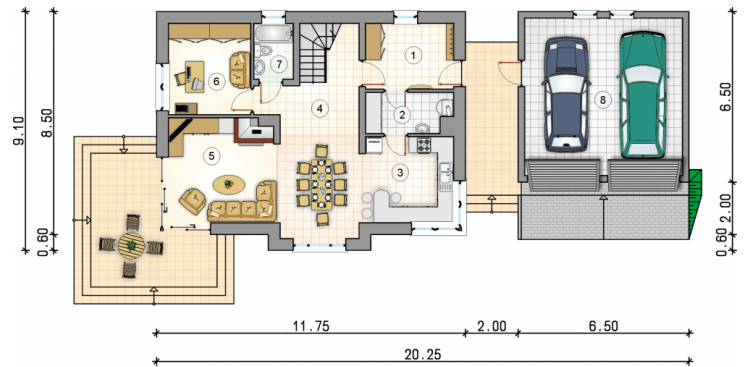


## Стоимость строительства

Газобетон (в.1):	
Строительство*:	10 060 000 руб.
Под ключ**:	0 руб.
Керамический блок (в.2):	
Под крышу*:	12 072 000 руб.
Под ключ**:	0 руб.

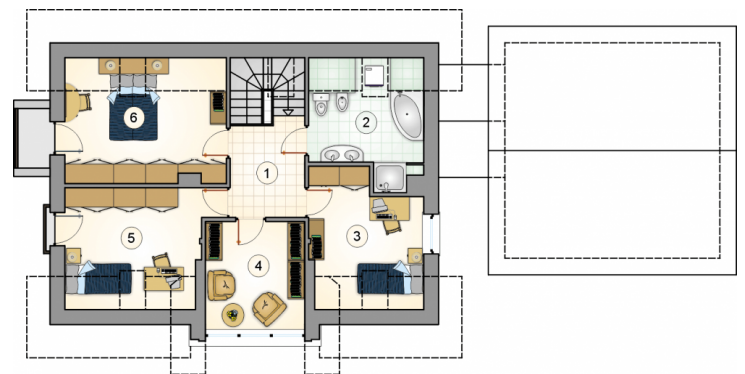
## Первый этаж

1. Прихожая	8,4 м <sup>2</sup>
2. Котельная	4,9 м <sup>2</sup>
3. Кухня	11,65 м <sup>2</sup>
4. Холл	6,55 м <sup>2</sup>
5. Кухня-Гостиная	30,7 м <sup>2</sup>
6. Кабинет	10,9 м <sup>2</sup>
7. Ванная комната	3,2 м <sup>2</sup>
8. Гараж	36 м <sup>2</sup>



## Жилая мансарда

1. Холл	6,6 м <sup>2</sup>
2. Ванная комната	9 м <sup>2</sup>
3. Спальня	10,4 м <sup>2</sup>
4. Спальня	9,8 м <sup>2</sup>
5. Спальня	12,15 м <sup>2</sup>
6. Спальня	14,05 м <sup>2</sup>



\* Комплектация включает в себя: Фундаменты, несущие стены и перегородки, межэтажные и чердачные перекрытия, лестницы, дымоходы, стропильные конструкции и покрытие кровли, окна. На данном этапе НЕ БЫЛИ включены: Внешняя и внутренняя отделки и инженерные системы.

\*\* Дополнительно к комплектации под крышу: Разводка инженерных сетей- элекрика, канализация, водоснабжение, отопление А ТАКЖЕ внешняя отделка.