

Проект дома «Джерлятка»



При заказе проекта смета в подарок

Общая площадь 210,7 м²

Описание

«Джерлятка» - это классический проект пригородного дома. Очень привлекательная двухэтажная резиденция для семьи из 5-6 человек с представительным и богатым имиджем. Здание выглядит очень сложным благодаря сбалансированным пропорциям. Интересные эстетические детали привлекают внимание.

Стоимость строительства

Проект архитектурный: 63 200 руб.

Строительство*: 8 428 000 руб.

Есть вопросы по данному проекту?

Мы свяжемся с Вами в течение
15 минут и предоставим больше
нужной Вам информации

[Получить консультацию](#)



Характеристики

Общая площадь 210,7 м²

Жилая площадь 161 м²

Площадь 1 го этажа 80,6 м²

Площадь 2 го этажа 81,2 м²

Высота дома 9,7 м

Площадь застройки 138,5 м²









Описание технологии

Стены (в.1)	Газобетон
Стены (в.2)	Керамический блок
Фундамент	Ленточный
Кровля	Металлочерепица
Перекрытия	Железобетон
Отделка	Штукатурка



Стоимость строительства

Газобетон (в.1):	
Строительство*:	8 428 000 руб.
Под ключ**:	0 руб.
Керамический блок (в.2):	
Под крышу*:	10 113 600 руб.
Под ключ**:	0 руб.

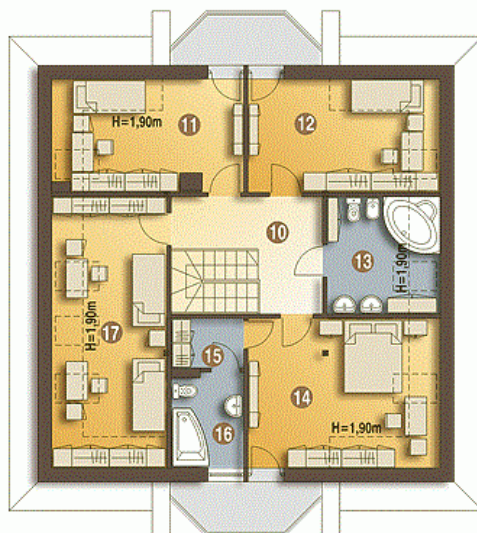
Первый этаж

1. Прихожая	4,3 м ²
2. Тех. помещение	6,6 м ²
3. Ванная комната	3,1 м ²
4. Холл	8,1 м ²
5. Спальня	13,4 м ²
6. Кухня-Гостиная	38,1 м ²
7. Кухня	8,9 м ²
8. Кладовая	4,7 м ²
9. Гараж	18,4 м ²



Жилая мансарда

10. Холл	9,2 м ²
11. Спальня	12 м ²
12. Спальня	12,2 м ²
13. Ванная комната	7,5 м ²
14. Спальня	16,7 м ²
15. Тамбур	2,7 м ²
16. Ванная комната	5 м ²
17. Спальня	15,9 м ²



* Комплектация включает в себя: Фундаменты, несущие стены и перегородки, межэтажные и чердачные перекрытия, лестницы, дымоходы, стропильные конструкции и покрытие кровли, окна. На данном этапе НЕ БЫЛИ включены: Внешняя и внутренняя отделки и инженерные системы.

** Дополнительно к комплектации под крышу: Разводка инженерных сетей- элекрика, канализация, водоснабжение, отопление А ТАКЖЕ внешняя отделка.