

# Проект дома «Дом-130А»



При заказе проекта смета в подарок

Общая площадь ..... 113 м<sup>2</sup>

## Описание

Коттедж очень уютный и светлый, благодаря большому количеству окон. Входная группа этого дома выделена, что придает ему некую особенность.

## Стоимость строительства

Проект архитектурный: ..... 33 900 руб.  
Строительство\*: ..... 4 859 000 руб.

### Есть вопросы по данному проекту?

Мы свяжемся с Вами в течение  
15 минут и предоставим больше  
нужной Вам информации

[Получить консультацию](#)



## Характеристики

Общая площадь	.....	113 м <sup>2</sup>
Площадь 1 го этажа	.....	61,29 м <sup>2</sup>
Площадь 2 го этажа	.....	52,26 м <sup>2</sup>









## Описание технологии

Стены (в.1)	Газобетон
Стены (в.2)	Керамический блок
Фундамент	Ленточный
Кровля	Металлочерепица
Перекрытия	Железобетон
Отделка	Клинкерный кирпич



## Стоимость строительства

Газобетон (в.1):

Строительство\*:

4 859 000 руб.

Под ключ\*\*:

0 руб.

Керамический блок (в.2):

Под крышу\*:

5 830 800 руб.

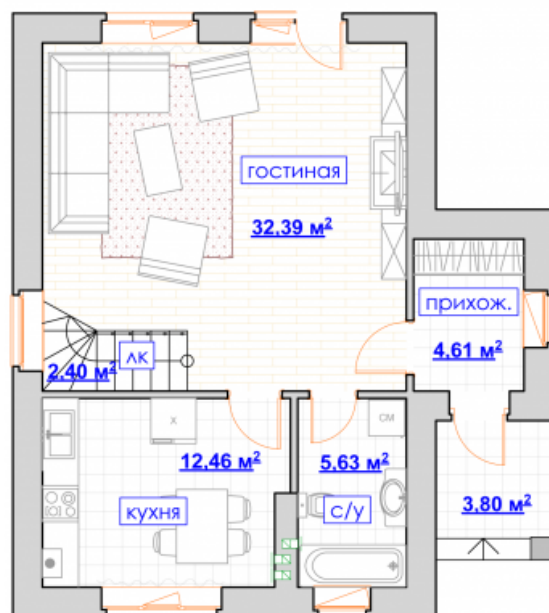
Под ключ\*\*:

0 руб.

## Первый этаж

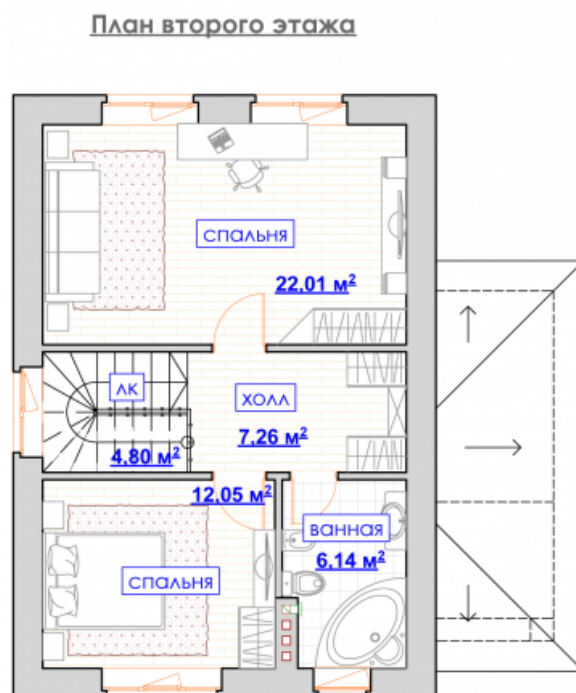
Прихожая	3,8 м <sup>2</sup>
Прихожая	4,61 м <sup>2</sup>
Сан узел	5,63 м <sup>2</sup>
Кухня	12,46 м <sup>2</sup>
Лестница	2,4 м <sup>2</sup>
Гостиная	32,39 м <sup>2</sup>

План первого этажа



## Второй этаж

Холл	7,26 м <sup>2</sup>
Лестница	4,8 м <sup>2</sup>
Спальня	12,05 м <sup>2</sup>
Ванная комната	6,14 м <sup>2</sup>
Спальня	22,01 м <sup>2</sup>



\* Комплектация включает в себя: Фундаменты, несущие стены и перегородки, межэтажные и чердачные перекрытия, лестницы, дымоходы, стропильные конструкции и покрытие кровли, окна. На данном этапе НЕ БЫЛИ включены: Внешняя и внутренняя отделки и инженерные системы.

\*\* Дополнительно к комплектации под крышу: Разводка инженерных сетей- электрика, канализация, водоснабжение, отопление А ТАКЖЕ внешняя отделка.