

# Проект дома «Дом-А100»



При заказе проекта смета в подарок

Общая площадь ..... 165,6 м<sup>2</sup>

Габариты дома ..... 11,9 × 8,8 м

## Стоимость строительства

Проект архитектурный: ..... 49 700 руб.

Строительство\*: ..... 6 624 000 руб.

### Есть вопросы по данному проекту?

Мы свяжемся с Вами в течение  
15 минут и предоставим больше  
нужной Вам информации

[Получить консультацию](#)



## Характеристики

Общая площадь ..... 165,6 м<sup>2</sup>

Жилая площадь ..... 140,5 м<sup>2</sup>

Площадь 1 го этажа ..... 82,8 м<sup>2</sup>

Площадь 2 го этажа ..... 57,7 м<sup>2</sup>

Высота дома ..... 8,03 м

Площадь застройки ..... 140,5 м<sup>2</sup>

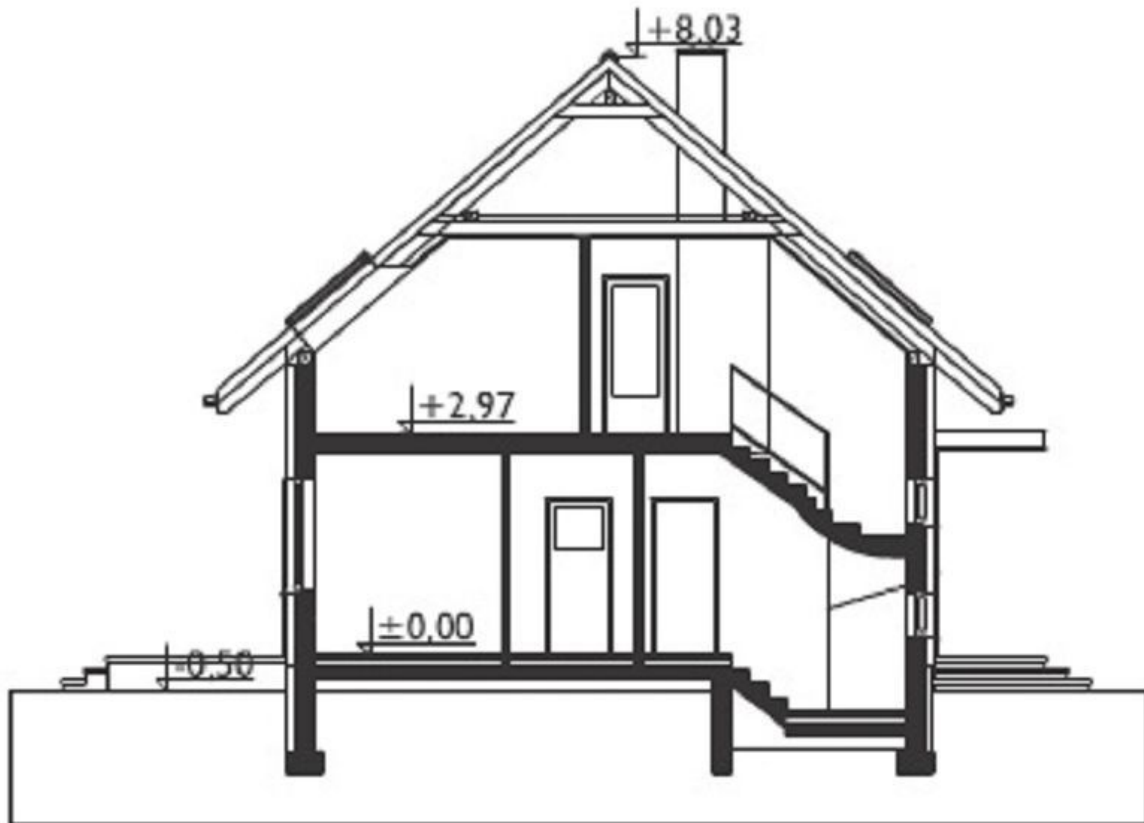














## Описание технологии

Стены (в.1)	Газобетон
Стены (в.2)	Керамический блок
Фундамент	Ленточный
Кровля	Металлочерепица
Перекрытия	Железобетон
Отделка	Комбинированная

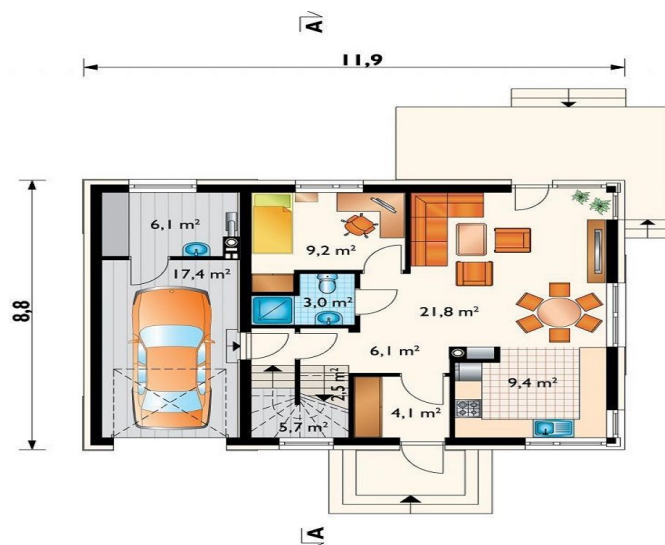


## Стоимость строительства

Газобетон (в.1):	
Строительство*:	6 624 000 руб.
Под ключ**:	0 руб.
Керамический блок (в.2):	
Под крышу*:	7 948 800 руб.
Под ключ**:	0 руб.

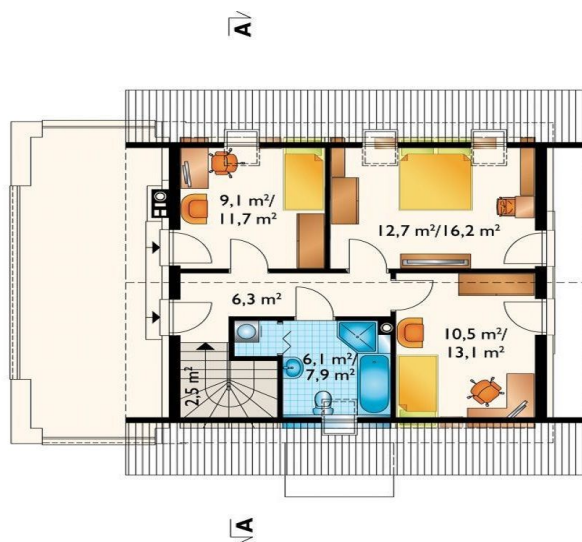
## Первый этаж

1. Тамбур	4,1 м <sup>2</sup>
2. Холл	6,1 м <sup>2</sup>
3. Гостиная	21,8 м <sup>2</sup>
4. Кухня	9,4 м <sup>2</sup>
5. Лестница	5,7 м <sup>2</sup>
6. Кабинет	9,2 м <sup>2</sup>
7. Сан узел	3 м <sup>2</sup>
8. Котельная	6,1 м <sup>2</sup>
9. Гараж	17,4 м <sup>2</sup>



## Второй этаж

1. Холл	6,3 м <sup>2</sup>
2. Лестница	2,5 м <sup>2</sup>
3. Ванная комната	7,9 м <sup>2</sup>
4. Спальня	13,1 м <sup>2</sup>
5. Спальня	16,2 м <sup>2</sup>
6. Спальня	11,7 м <sup>2</sup>



\* Комплектация включает в себя: Фундаменты, несущие стены и перегородки, межэтажные и чердачные перекрытия, лестницы, дымоходы, стропильные конструкции и покрытие кровли, окна. На данном этапе НЕ БЫЛИ включены: Внешняя и внутренняя отделки и инженерные системы.

\*\* Дополнительно к комплектации под крышу: Разводка инженерных сетей- элекрика, канализация, водоснабжение, отопление А ТАКЖЕ внешняя отделка.