

# Проект дома «Ева»



При заказе проекта смета в подарок

Общая площадь ..... 160,3 м<sup>2</sup>

## Описание

Дизайн дома «Ева» - очень красивое предложение проектирования здания с чердаком традиционной эстетики и элегантных пропорций. Проект будет работать в семье 4-5 человек.

## Стоимость строительства

Проект архитектурный: ..... 48 100 руб.  
Строительство\*: ..... 6 412 000 руб.

### Есть вопросы по данному проекту?

Мы свяжемся с Вами в течение 15 минут и предоставим больше нужной Вам информации

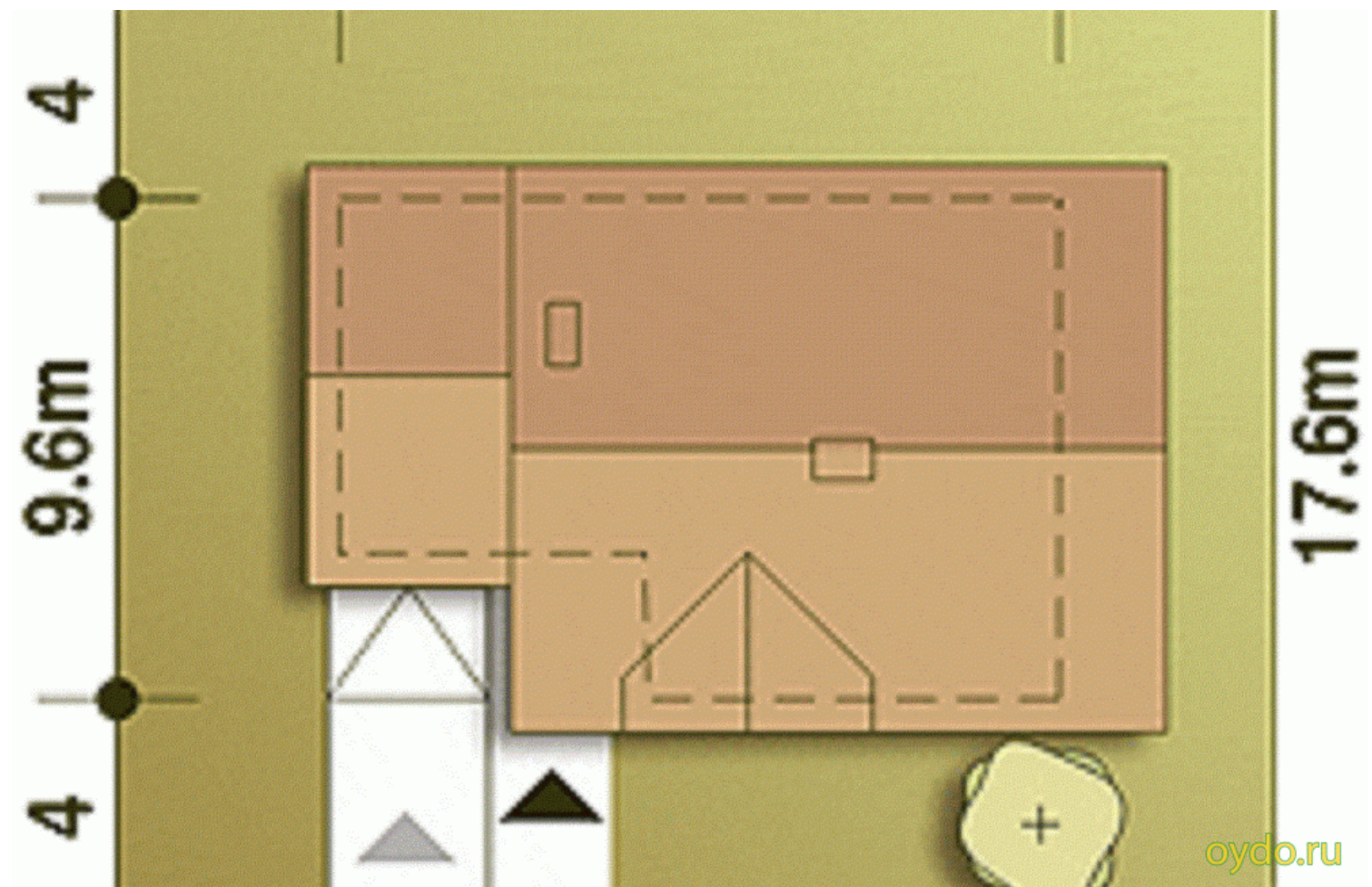
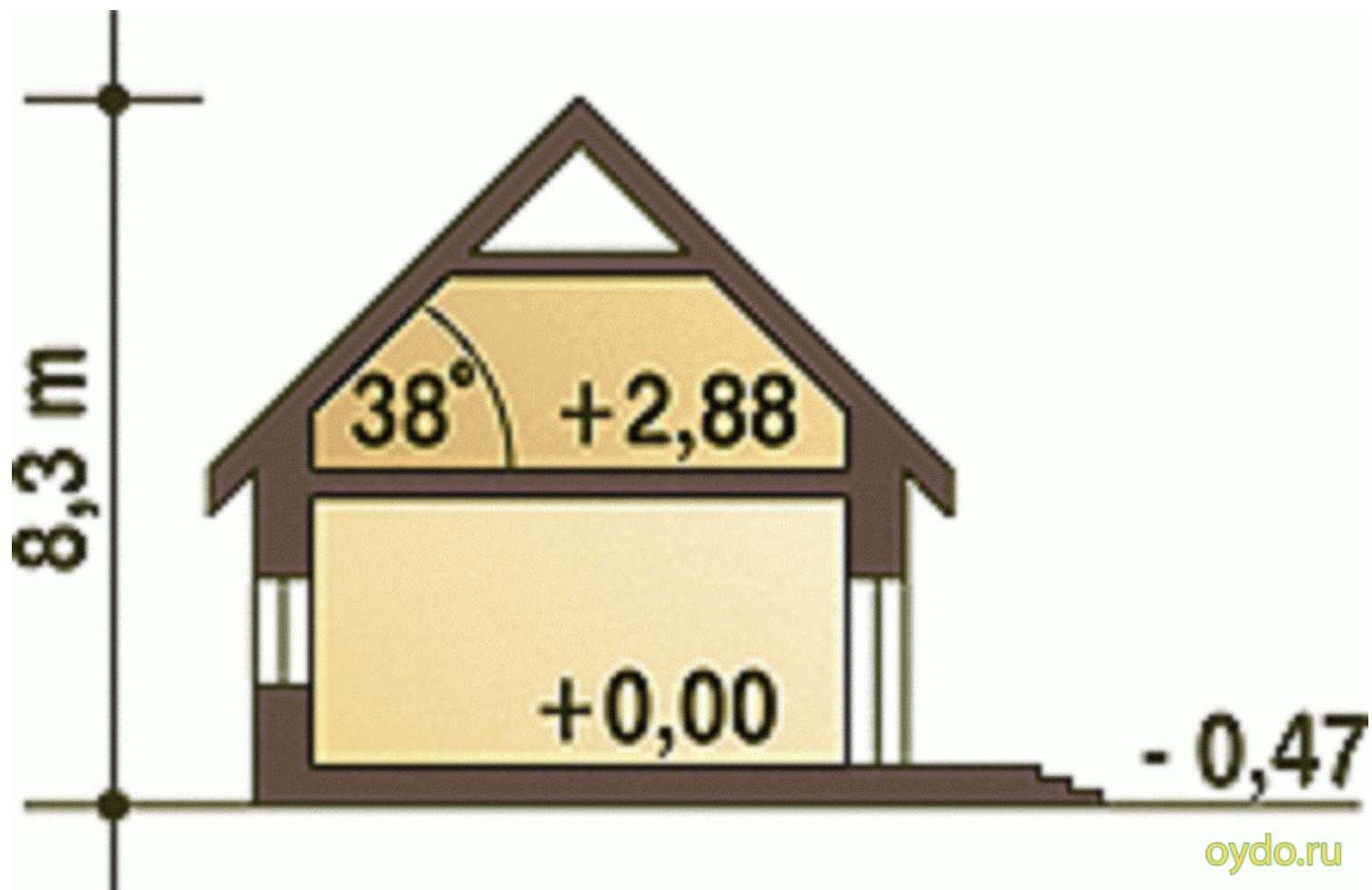
[Получить консультацию](#)



## Характеристики

Общая площадь	.....	160,3 м <sup>2</sup>
Жилая площадь	.....	115,2 м <sup>2</sup>
Площадь 1 го этажа	.....	58,6 м <sup>2</sup>
Площадь 2 го этажа	.....	56,6 м <sup>2</sup>
Высота дома	.....	8,3 м
Площадь застройки	.....	118,8 м <sup>2</sup>







## Описание технологии

Стены (в.1)	Газобетон
Стены (в.2)	Керамический блок
Фундамент	Ленточный
Кровля	Металлочерепица
Перекрытия	Железобетон
Отделка	Штукатурка

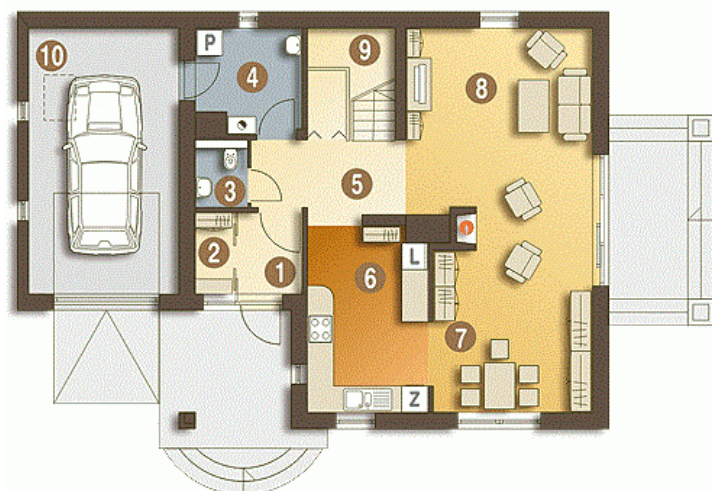


## Стоимость строительства

Газобетон (в.1):	
Строительство*:	6 412 000 руб.
Под ключ**:	0 руб.
Керамический блок (в.2):	
Под крышу*:	7 694 400 руб.
Под ключ**:	0 руб.

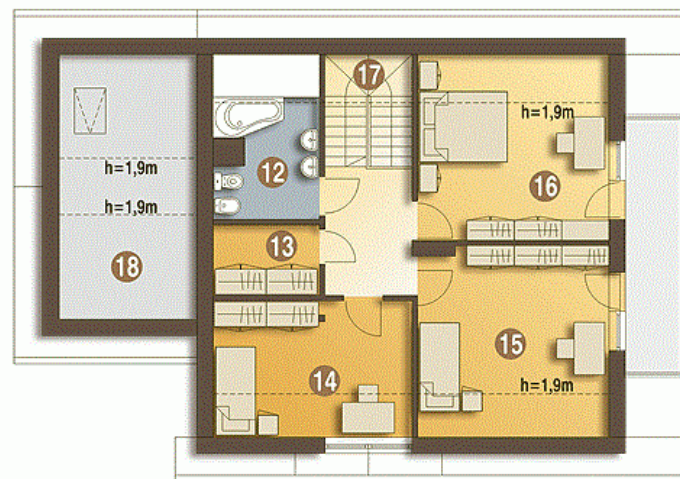
## Первый этаж

1. Прихожая	2,7 м <sup>2</sup>
2. Гардеробная	1,8 м <sup>2</sup>
3. Туалет	1,8 м <sup>2</sup>
4. Тех. помещение	5,6 м <sup>2</sup>
5. Холл	5,8 м <sup>2</sup>
6. Кухня	11,6 м <sup>2</sup>
7. Столовая	7,5 м <sup>2</sup>
8. Гостиная	26,8 м <sup>2</sup>
9. Кладовая	0,6 м <sup>2</sup>
10. Гараж	20,7 м <sup>2</sup>



## Жилая мансарда

11. Коридор	5,8 м <sup>2</sup>
12. Ванная комната	6,2 м <sup>2</sup>
14. Спальня	11,9 м <sup>2</sup>
15. Спальня	14 м <sup>2</sup>
16. Спальня	13,6 м <sup>2</sup>
17. Лестница	5,1 м <sup>2</sup>
13. Гардеробная	3,9 м <sup>2</sup>



\* Комплектация включает в себя: Фундаменты, несущие стены и перегородки, межэтажные и чердачные перекрытия, лестницы, дымоходы, стропильные конструкции и покрытие кровли, окна. На данном этапе НЕ БЫЛИ включены: Внешняя и внутренняя отделки и инженерные системы.

\*\* Дополнительно к комплектации под крышу: Разводка инженерных сетей- элекрика, канализация, водоснабжение, отопление А ТАКЖЕ внешняя отделка.