

Проект дома «Жестрони»



При заказе проекта смета в подарок

Общая площадь 252 м²

Описание

Проект современной двухэтажной резиденции отделан клинкерным кирпичом. Классическая форма отделана драгоценными материалами, подчеркивая вневременность этого уникального проекта.

Стоимость строительства

Проект архитектурный: 75 600 руб.
Строительство*: 10 836 000 руб.

Есть вопросы по данному проекту?

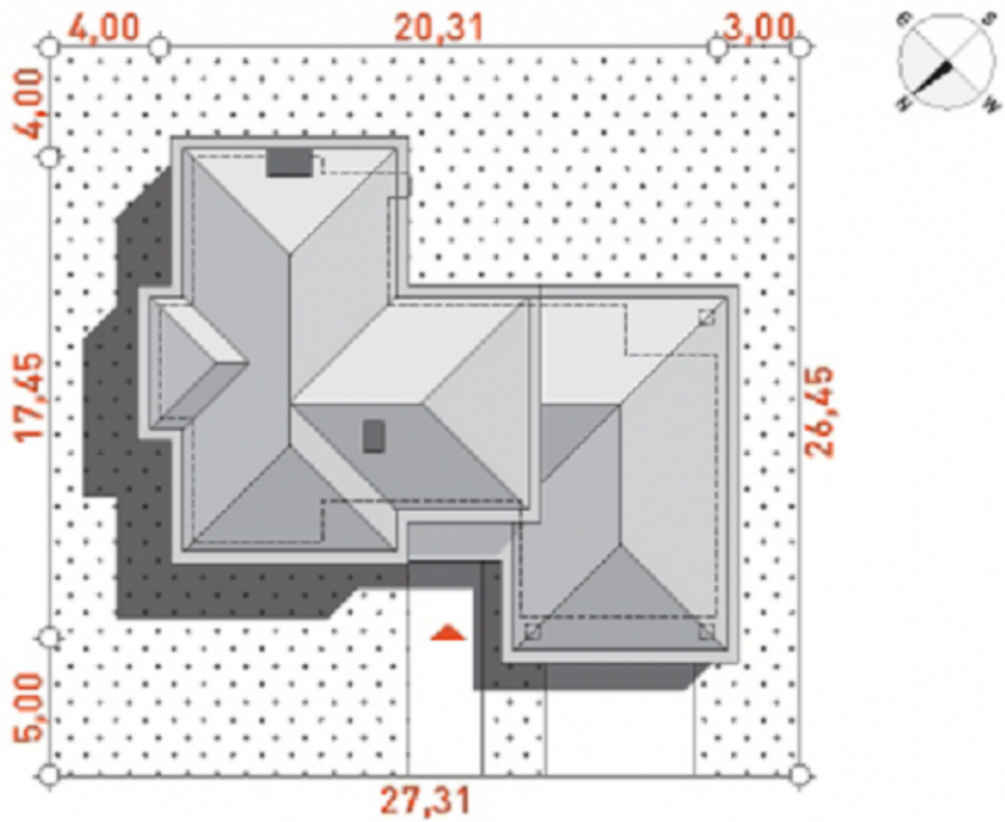
Мы свяжемся с Вами в течение 15 минут и предоставим больше нужной Вам информации

[Получить консультацию](#)



Характеристики

Общая площадь	252 м ²
Жилая площадь	207,6 м ²
Площадь 1 го этажа	158,1 м ²
Площадь 2 го этажа	94,6 м ²
Высота дома	8,41 м
Площадь застройки	211,7 м ²





Описание технологии

Стены (в.1)	Газобетон
Стены (в.2)	Керамический блок
Фундамент	Ленточный
Кровля	Металлочерепица
Перекрытия	Железобетон
Отделка	Комбинированная

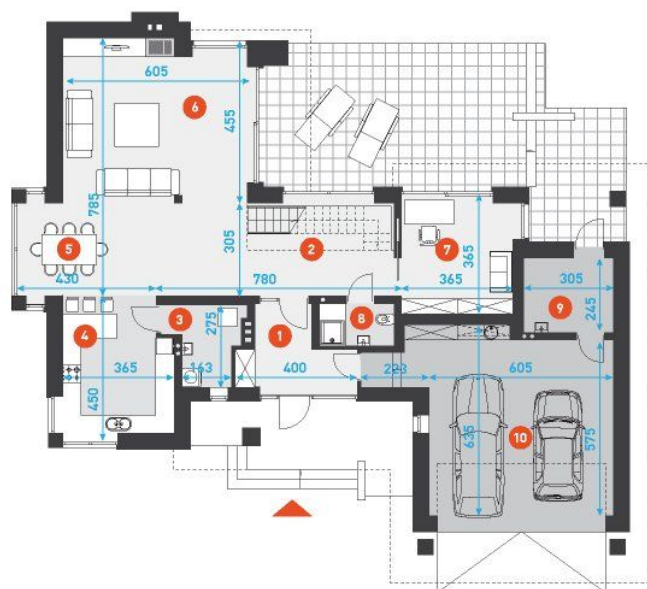


Стоимость строительства

Газобетон (в.1):	
Строительство*:	10 836 000 руб.
Под ключ**:	0 руб.
Керамический блок (в.2):	
Под крышу*:	13 003 200 руб.
Под ключ**:	0 руб.

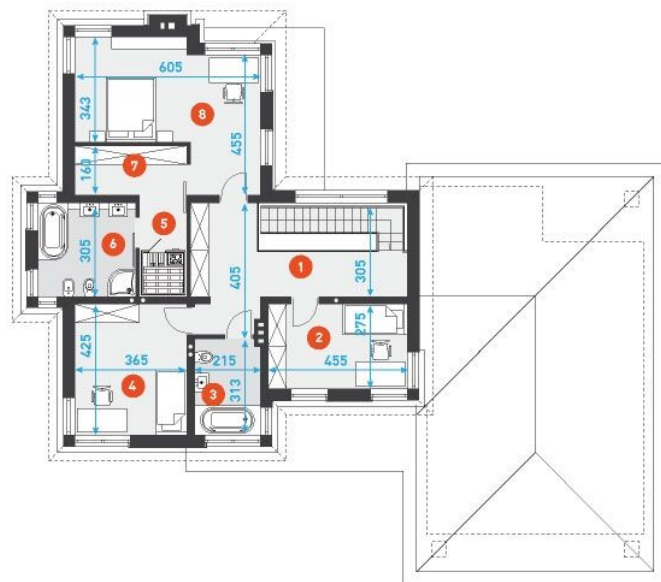
Первый этаж

1. Прихожая	7,8 м ²
2. Холл	21,2 м ²
3. Котельная	5,7 м ²
4. Кухня	15,6 м ²
5. Столовая	14,8 м ²
6. Гостиная	29,7 м ²
7. Кабинет	13,3 м ²
8. Ванная комната	3,4 м ²
9. Кабинет	7,2 м ²
10. Гараж	39,4 м ²



Второй этаж

1. Холл	16,5 м ²
2. Спальня	12,5 м ²
3. Ванная комната	6,7 м ²
4. Спальня	15,5 м ²
5. Сауна	4,7 м ²
6. Ванная комната	9,7 м ²
7. Гардеробная	5,8 м ²
8. Спальня	23,2 м ²



* Комплектация включает в себя: Фундаменты, несущие стены и перегородки, межэтажные и чердачные перекрытия, лестницы, дымоходы, стропильные конструкции и покрытие кровли, окна. На данном этапе НЕ БЫЛИ включены: Внешняя и внутренняя отделки и инженерные системы.

** Дополнительно к комплектации под крышу: Разводка инженерных сетей- элекрика, канализация, водоснабжение, отопление А ТАКЖЕ внешняя отделка.