

Проект дома «Зед 228»



При заказе проекта смета в подарок

Общая площадь 154,5 м²

Описание

«Зед 228» - это аккуратный дом с мансардой с простой экономической формой и двускатной крышей. Проект включает в себя котел с твердым топливом и боковым входом.

Стоимость строительства

Проект архитектурный: 46 400 руб.
Строительство*: 6 180 000 руб.

Есть вопросы по данному проекту?

Мы свяжемся с Вами в течение
15 минут и предоставим больше
нужной Вам информации

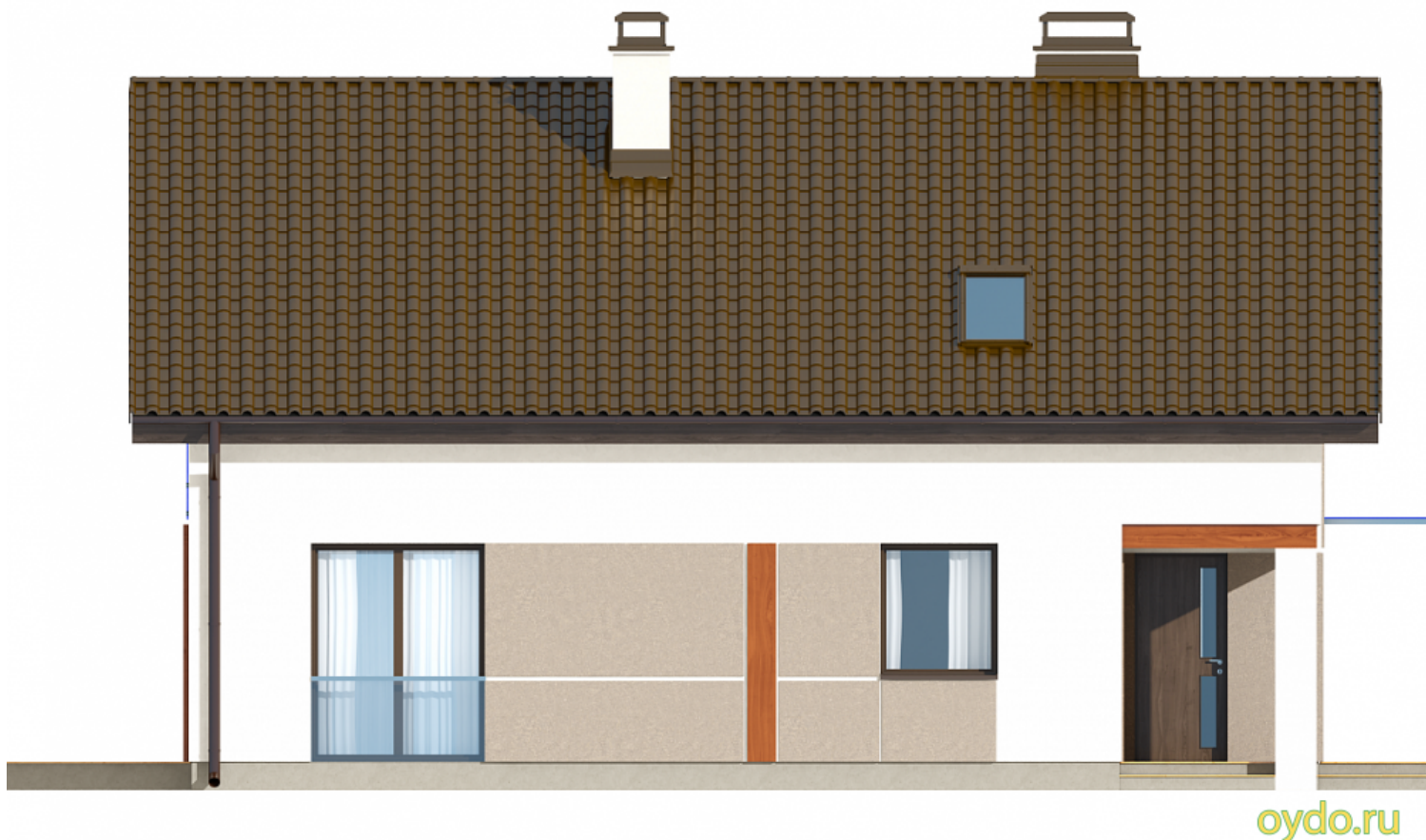
[Получить консультацию](#)

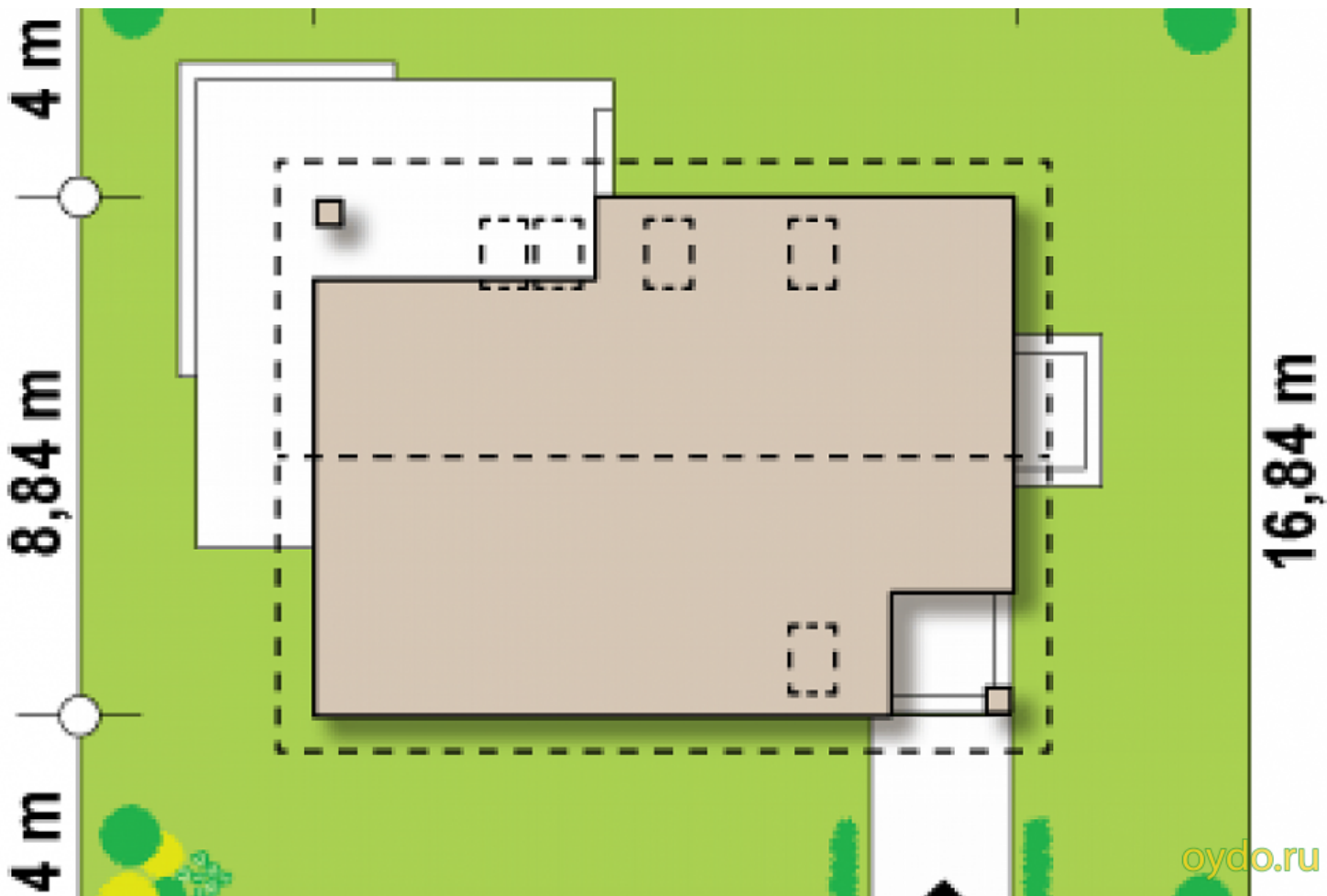


Характеристики

Общая площадь	154,5 м ²
Жилая площадь	128,8 м ²
Площадь 1 го этажа	74,1 м ²
Площадь 2 го этажа	54,7 м ²
Высота дома	7,45 м
Площадь застройки	105,6 м ²







Описание технологии

Стены (в.1)	Газобетон
Стены (в.2)	Керамический блок
Фундамент	Ленточный
Кровля	Металлочерепица
Перекрытия	Железобетон
Отделка	Штукатурка

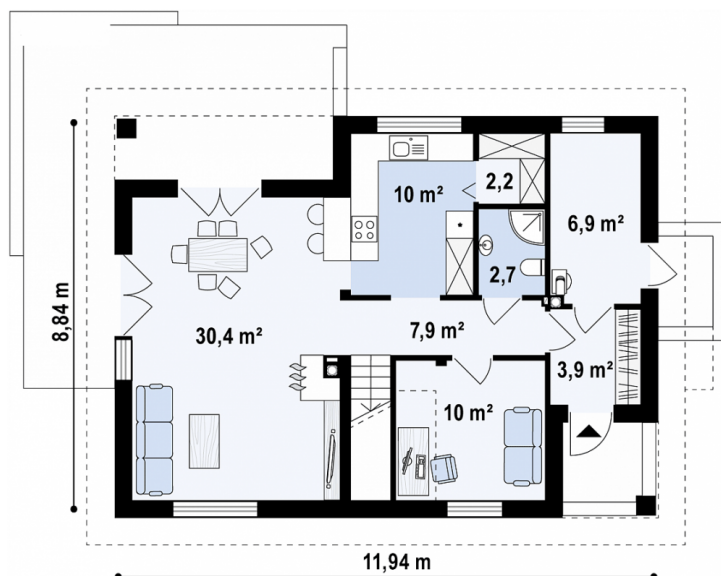


Стоимость строительства

Газобетон (в.1):	
Строительство*:	6 180 000 руб.
Под ключ**:	0 руб.
Керамический блок (в.2):	
Под крышу*:	7 416 000 руб.
Под ключ**:	0 руб.

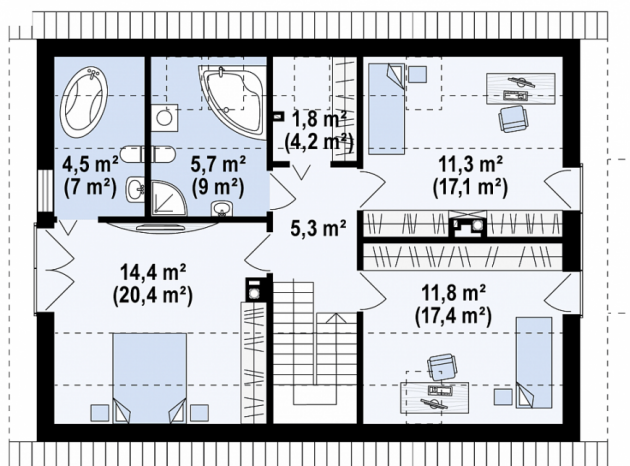
Первый этаж

1. Прихожая	3,9 м ²
2. Холл	7,9 м ²
3. Кухня-Гостиная	30,4 м ²
4. Кухня	10 м ²
5. Кладовая	2,2 м ²
6. Ванная комната	2,7 м ²
7. Кабинет	10 м ²
8. Тех. помещение	6,9 м ²



Жилая мансарда

1. Холл	5,3 м ²
2. Гардеробная	1,8 м ²
3. Ванная комната	5,7 м ²
4. Ванная комната	4,5 м ²
5. Спальня	14,4 м ²
6. Спальня	11,8 м ²
7. Спальня	11,3 м ²



* Комплектация включает в себя: Фундаменты, несущие стены и перегородки, межэтажные и чердачные перекрытия, лестницы, дымоходы, стропильные конструкции и покрытие кровли, окна. На данном этапе НЕ БЫЛИ включены: Внешняя и внутренняя отделки и инженерные системы.

** Дополнительно к комплектации под крышу: Разводка инженерных сетей- элекрика, канализация, водоснабжение А ТАКЖЕ внешняя отделка.