

# Проект дома «Зед 245»



При заказе проекта смета в подарок

Общая площадь ..... 129,1 м<sup>2</sup>

## Описание

«Зед 245» - двухэтажный дом с современным характером. На первом этаже есть просторная гостиная с эркером, которая соединяется с кухней. Прямо из гостиной мы можем выйти на частично крытую террасу.

## Стоимость строительства

Проект архитектурный: ..... 38 700 руб.  
Строительство\*: ..... 5 164 000 руб.

### Есть вопросы по данному проекту?

Мы свяжемся с Вами в течение  
15 минут и предоставим больше  
нужной Вам информации

[Получить консультацию](#)



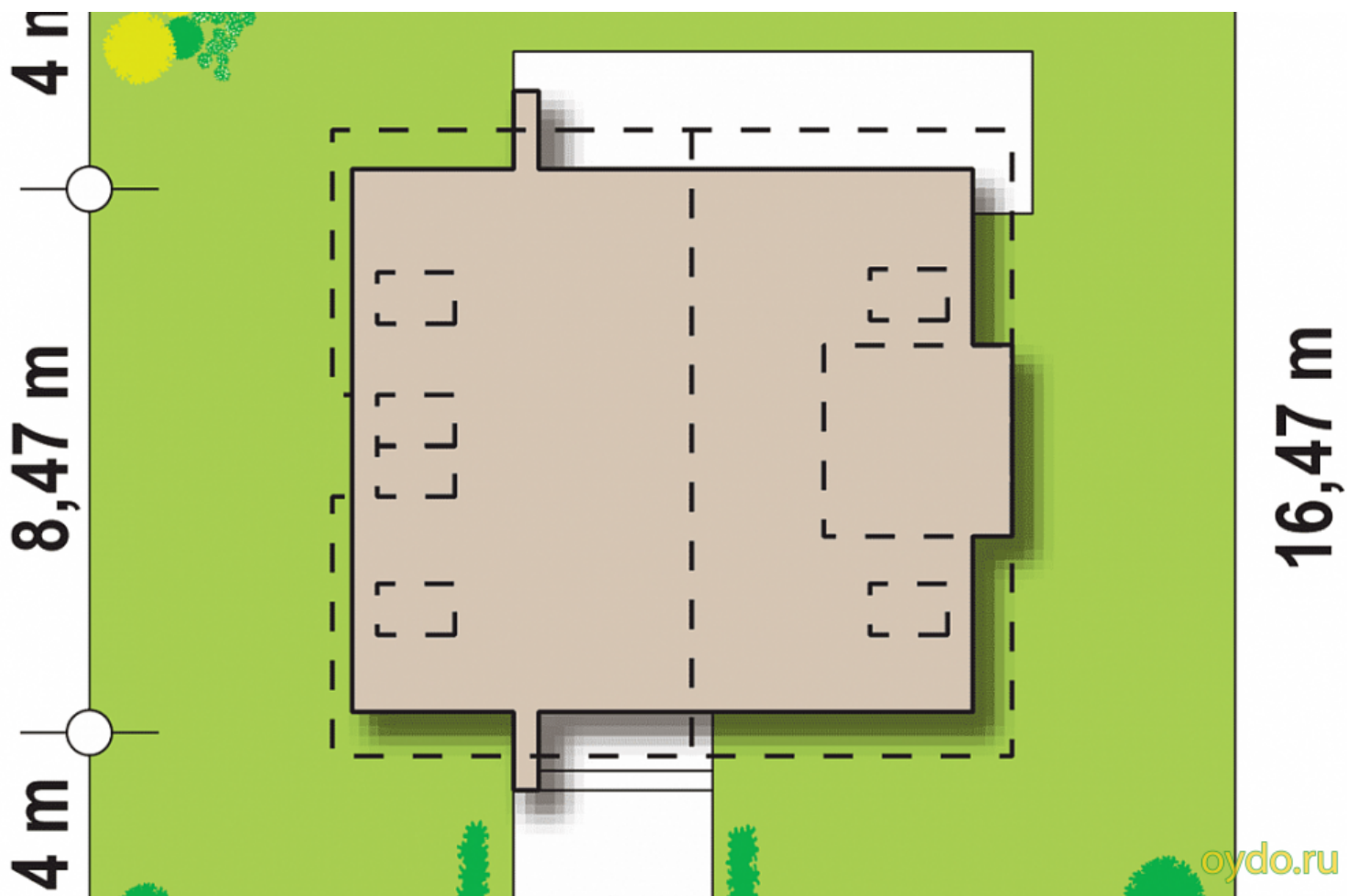
## Характеристики

Общая площадь	.....	129,1 м <sup>2</sup>
Жилая площадь	.....	122,2 м <sup>2</sup>
Площадь 1 го этажа	.....	68,4 м <sup>2</sup>
Площадь 2 го этажа	.....	53,8 м <sup>2</sup>
Высота дома	.....	8,16 м
Площадь застройки	.....	83,7 м <sup>2</sup>











## Описание технологии

Стены (в.1)	Газобетон
Стены (в.2)	Керамический блок
Фундамент	Ленточный
Кровля	Металлочерепица
Перекрытия	Железобетон
Отделка	Штукатурка

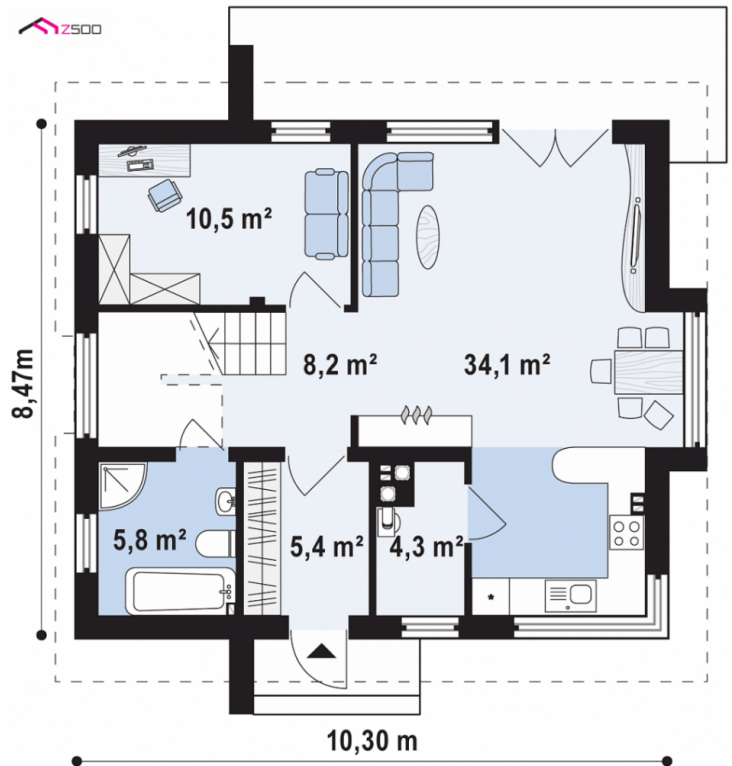


## Стоимость строительства

Газобетон (в.1):	
Строительство*:	5 164 000 руб.
Под ключ**:	0 руб.
Керамический блок (в.2):	
Под крышу*:	6 196 800 руб.
Под ключ**:	0 руб.

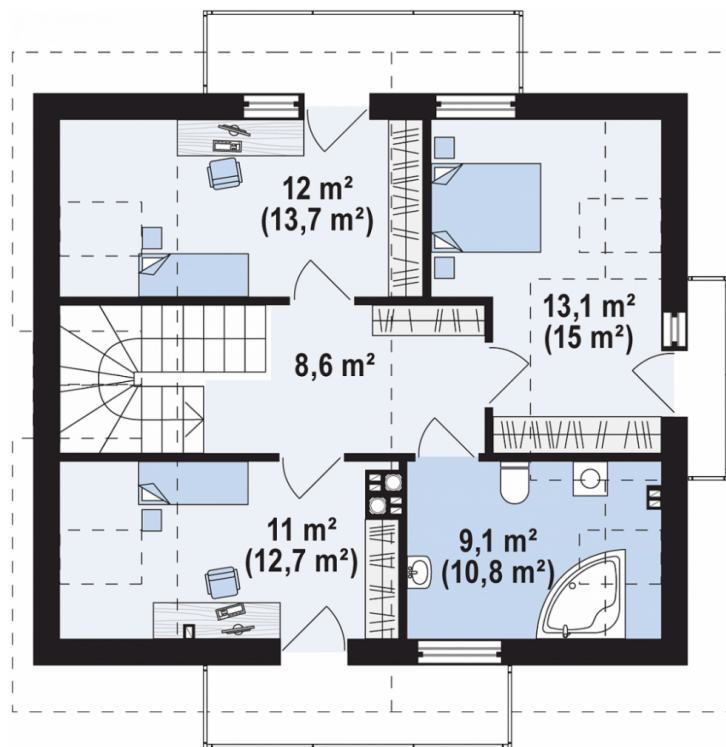
## Первый этаж

1. Прихожая	5,4 м <sup>2</sup>
2. Холл	8,2 м <sup>2</sup>
3. Кладовая	4,3 м <sup>2</sup>
4. Кухня-Гостиная	34,1 м <sup>2</sup>
5. Кабинет	10,5 м <sup>2</sup>
6. Ванная комната	5,8 м <sup>2</sup>



## Жилая мансарда

1. Холл	8,6 м <sup>2</sup>
2. Спальня	12 м <sup>2</sup>
3. Спальня	11 м <sup>2</sup>
4. Ванная комната	9,1 м <sup>2</sup>
5. Спальня	13,1 м <sup>2</sup>



\* Комплектация включает в себя: Фундаменты, несущие стены и перегородки, межэтажные и чердачные перекрытия, лестницы, дымоходы, стропильные конструкции и покрытие кровли, окна. На данном этапе НЕ БЫЛИ включены: Внешняя и внутренняя отделки и инженерные системы.

\*\* Дополнительно к комплектации под крышу: Разводка инженерных сетей- элекрика, канализация, водоснабжение, отопление А ТАКЖЕ внешняя отделка.