

# Проект дома «Зефир»



При заказе проекта смета в подарок

Общая площадь ..... 206,3 м<sup>2</sup>

## Описание

Главное преимущество проекта заключается в его простоте и открытом пространстве жилой зоны, из которого вы можете перейти прямо на частично крытую террасу - для идеального начала дня там с чашкой кофе.

## Стоимость строительства

Проект архитектурный: ..... 61 900 руб.  
Строительство\*: ..... 8 252 000 руб.

### Есть вопросы по данному проекту?

Мы свяжемся с Вами в течение  
15 минут и предоставим больше  
нужной Вам информации

[Получить консультацию](#)



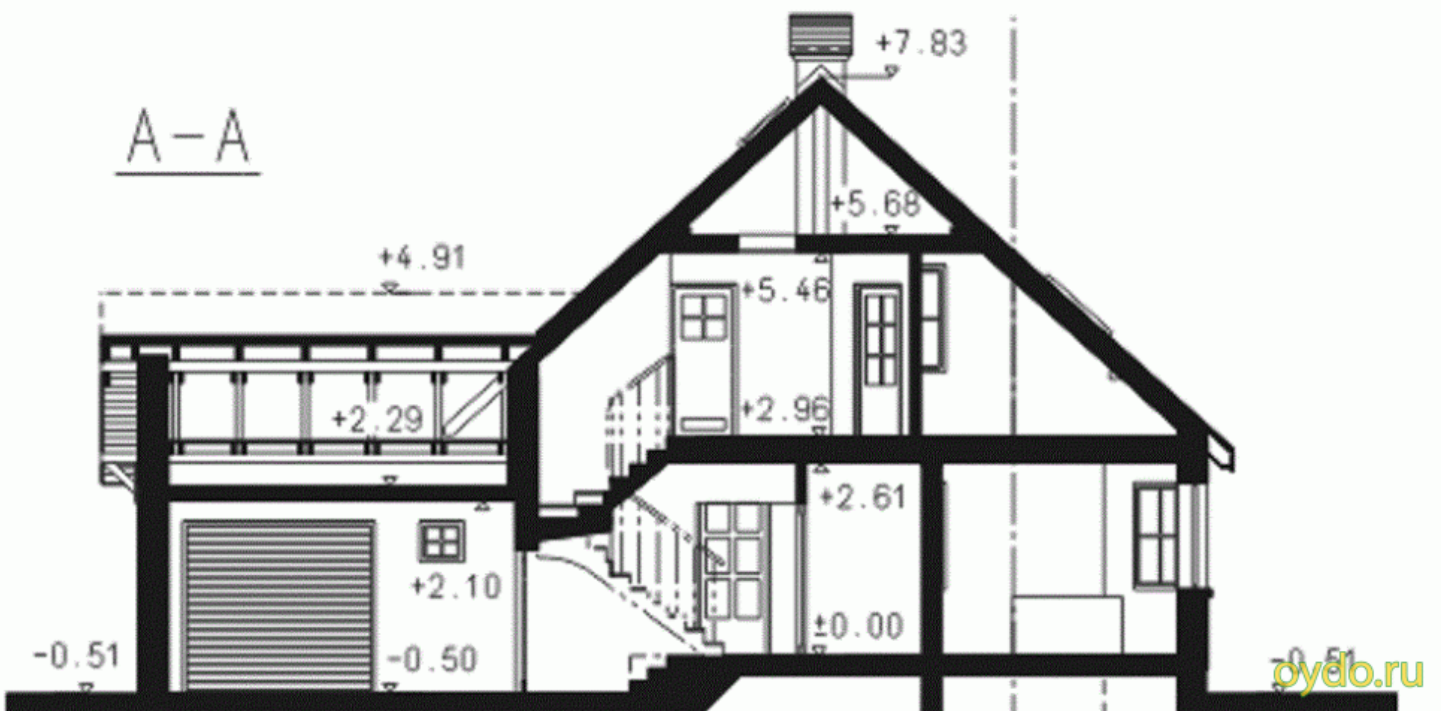
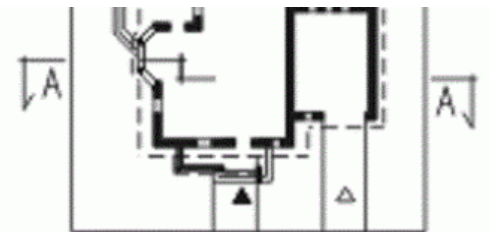
## Характеристики

Общая площадь	.....	206,3 м <sup>2</sup>
Жилая площадь	.....	116,15 м <sup>2</sup>
Площадь 1 го этажа	.....	65,75 м <sup>2</sup>
Площадь 2 го этажа	.....	50,4 м <sup>2</sup>
Высота дома	.....	8,34 м
Площадь застройки	.....	131,75 м <sup>2</sup>











oydo.ru



oydo.ru





oydo.ru



oydo.ru



## Описание технологии

Стены (в.1)	Газобетон
Стены (в.2)	Керамический блок
Фундамент	Ленточный
Кровля	Металлочерепица
Перекрытия	Железобетон
Отделка	Штукатурка

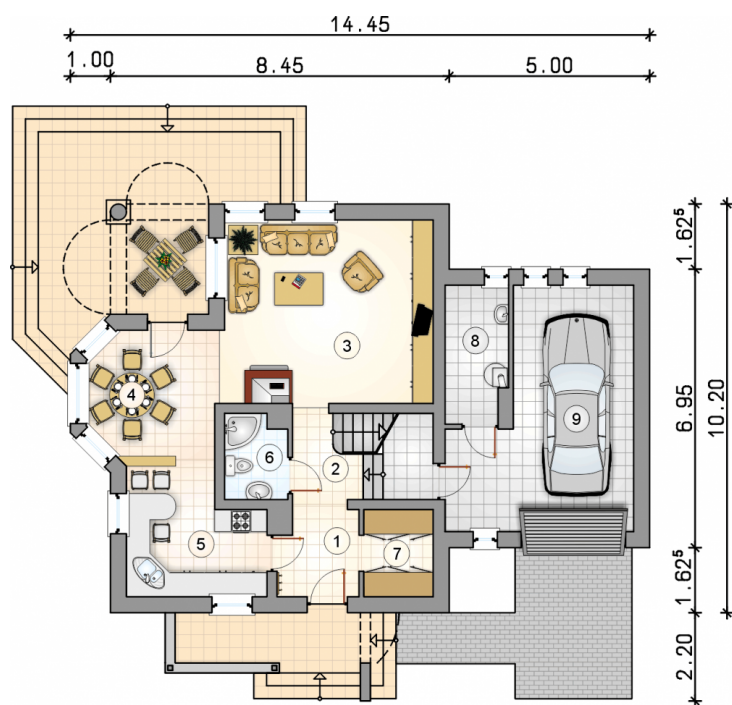


## Стоимость строительства

Газобетон (в.1):	
Строительство*:	8 252 000 руб.
Под ключ**:	0 руб.
Керамический блок (в.2):	
Под крышу*:	9 902 400 руб.
Под ключ**:	0 руб.

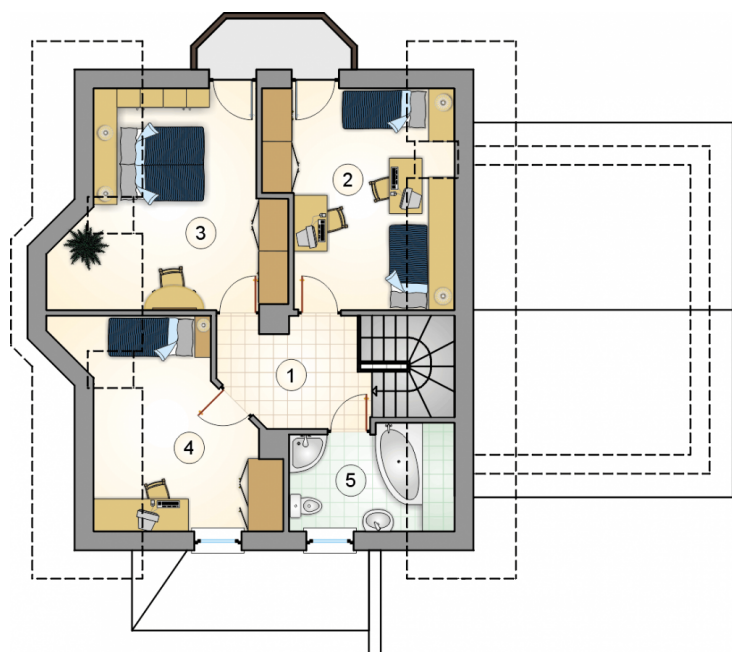
## Первый этаж

1. Прихожая	4,4 м <sup>2</sup>
2. Коридор	5,15 м <sup>2</sup>
3. Гостиная	24 м <sup>2</sup>
4. Столовая	9,7 м <sup>2</sup>
5. Кухня	10,25 м <sup>2</sup>
6. Ванная комната	3,2 м <sup>2</sup>
7. Гардеробная	3,8 м <sup>2</sup>
8. Котельная	5,25 м <sup>2</sup>
9. Гараж	22,8 м <sup>2</sup>



## Жилая мансарда

1. Холл	6,8 м <sup>2</sup>
2. Спальня	13,55 м <sup>2</sup>
3. Спальня	13,55 м <sup>2</sup>
4. Спальня	10,5 м <sup>2</sup>
5. Ванная комната	6 м <sup>2</sup>



\* Комплектация включает в себя: Фундаменты, несущие стены и перегородки, межэтажные и чердачные перекрытия, лестницы, дымоходы, стропильные конструкции и покрытие кровли, окна. На данном этапе НЕ БЫЛИ включены: Внешняя и внутренняя отделки и инженерные системы.

\*\* Дополнительно к комплектации под крышу: Разводка инженерных сетей- элекрика, канализация, водоснабжение, отопление А ТАКЖЕ внешняя отделка.