

Проект дома «Зюля»



При заказе проекта смета в подарок

Общая площадь 178,4 м²

Описание

Дизайн дома «Зюзя» является вторым изданием проекта «Zuzia». Высота проекта поддерживалась в традиционном стиле. Переднее и садовое эркерное окно были облицованы каменной облицовкой из песочного камня.

Стоимость строительства

Проект архитектурный: 53 500 руб.
Строительство*: 7 136 000 руб.

Есть вопросы по данному проекту?

Мы свяжемся с Вами в течение
15 минут и предоставим больше
нужной Вам информации

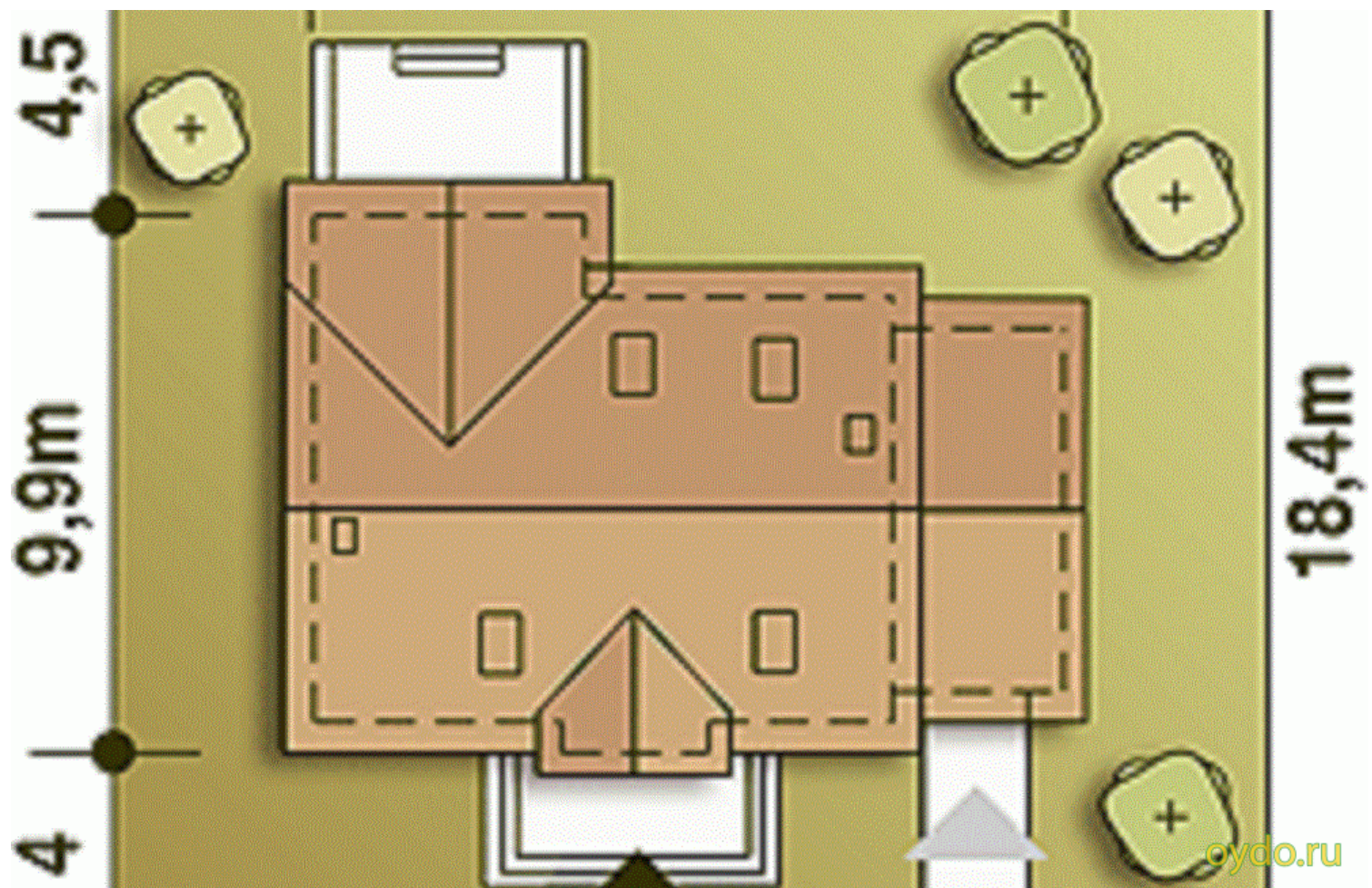
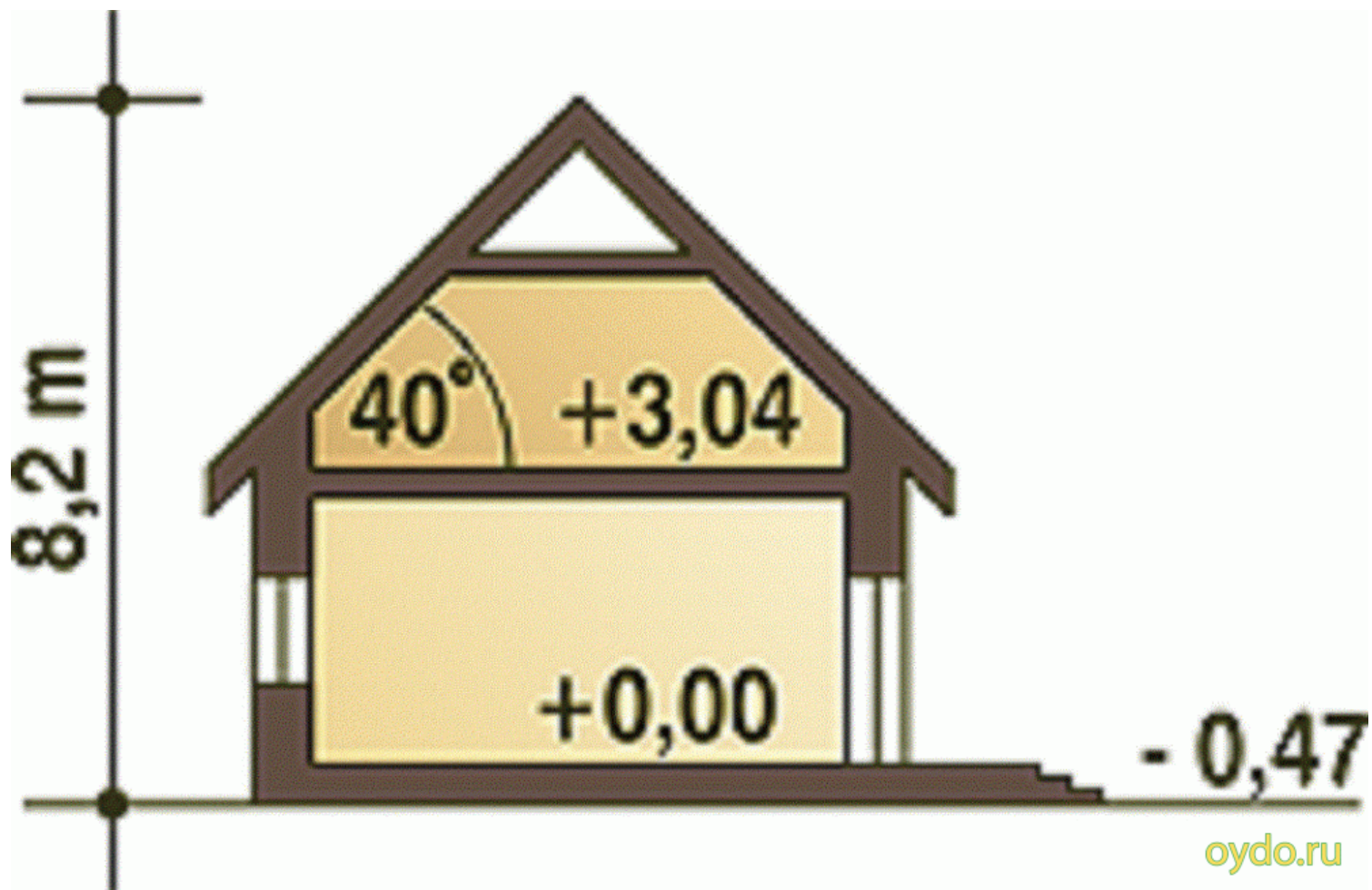
[Получить консультацию](#)



Характеристики

Общая площадь	178,4 м ²
Жилая площадь	135 м ²
Площадь 1 го этажа	73 м ²
Площадь 2 го этажа	62 м ²
Высота дома	8,2 м
Площадь застройки	127,8 м ²







Описание технологии

Стены (в.1)	Газобетон
Стены (в.2)	Керамический блок
Фундамент	Ленточный
Кровля	Металлочерепица
Перекрытия	Железобетон
Отделка	Штукатурка



Стоимость строительства

Газобетон (в.1):	
Строительство*:	7 136 000 руб.
Под ключ**:	0 руб.
Керамический блок (в.2):	
Под крышу*:	8 563 200 руб.
Под ключ**:	0 руб.

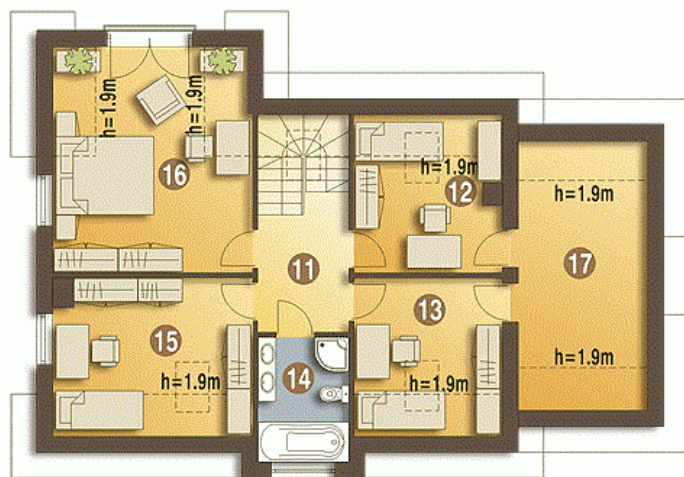
Первый этаж

1. Прихожая	4,4 м ²
2. Холл	6,5 м ²
3. Кладовая	2,5 м ²
4. Кухня	9,3 м ²
5. Гостиная	28,6 м ²
6. Лестница	4,6 м ²
8. Ванная комната	5,6 м ²
9. Спальня	11,5 м ²
7. Тех. помещение	6,7 м ²
10. Гараж	



Жилая мансарда

11. Прихожая	6,3 м ²
12. Спальня	9 м ²
13. Спальня	9,3 м ²
14. Ванная комната	6,1 м ²
15. Спальня	12,2 м ²
16. Спальня	19,1 м ²
17. Тех. помещение	13,5 м ²



* Комплектация включает в себя: Фундаменты, несущие стены и перегородки, межэтажные и чердачные перекрытия, лестницы, дымоходы, стропильные конструкции и покрытие кровли, окна. На данном этапе НЕ БЫЛИ включены: Внешняя и внутренняя отделки и инженерные системы.

** Дополнительно к комплектации под крышу: Разводка инженерных сетей- элекрика, канализация, водоснабжение, отопление А ТАКЖЕ внешняя отделка.