

# Проект дома «КТ144»



При заказе проекта смета в подарок

Общая площадь

111 м<sup>2</sup>

## Описание

В этом коттедже с мансардным этажом современная и традиционная архитектура микшируются. Наружная отделка подчеркивает импровизационные возможности такого стиля. Дом отлично впишется в среду невысокой коттеджной застройки и может быть расположен на узком участке. Продуманный до мелочей в планировочных решениях, он функционален и комфортен для проживания семьи из 4-5 человек.

## Стоимость строительства

Проект архитектурный:

33 300 руб.

Строительство\*:

4 440 000 руб.

### Есть вопросы по данному проекту?

Мы свяжемся с Вами в течение  
15 минут и предоставим больше  
нужной Вам информации

[Получить консультацию](#)



## Характеристики

Общая площадь

111 м<sup>2</sup>





## Описание технологии

Стены (в.1)	Газобетон
Стены (в.2)	Керамический блок
Фундамент	Ленточный
Кровля	Гибкая черепица
Перекрытия	Железобетон
Отделка	Штукатурка

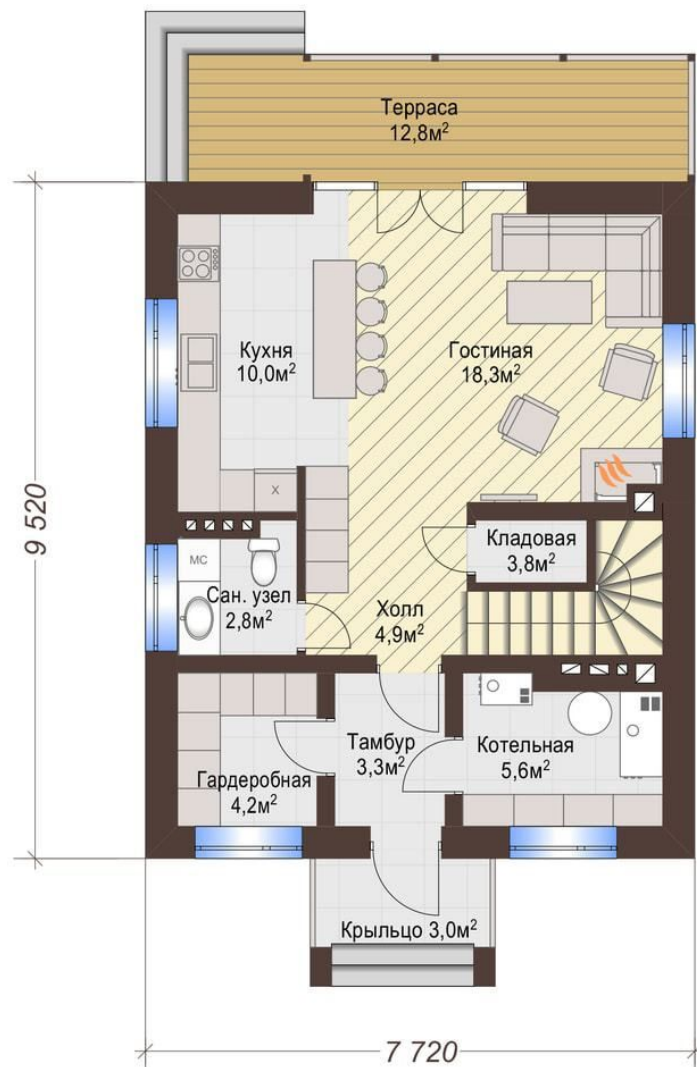


## Стоимость строительства

Газобетон (в.1):	
Строительство*:	4 440 000 руб.
Под ключ**:	0 руб.
Керамический блок (в.2):	
Под крышу*:	5 328 000 руб.
Под ключ**:	0 руб.

# Первый этаж

Прихожая	3 м <sup>2</sup>
Гардеробная	4,2 м <sup>2</sup>
Тамбур	3,3 м <sup>2</sup>
Котельная	5,6 м <sup>2</sup>
Холл	4,9 м <sup>2</sup>
Сан узел	2,8 м <sup>2</sup>
Кладовая	3,8 м <sup>2</sup>
Кухня	10 м <sup>2</sup>
Гостиная	18,3 м <sup>2</sup>
Лофт	12,8 м <sup>2</sup>



## Второй этаж

Холл	3,5 м <sup>2</sup>
Спальня	13,2 м <sup>2</sup>
Спальня	14,7 м <sup>2</sup>
Сан узел	7,3 м <sup>2</sup>
Спальня	11 м <sup>2</sup>



\* Комплектация включает в себя: Фундаменты, несущие стены и перегородки, межэтажные и чердачные перекрытия, лестницы, дымоходы, стропильные конструкции и покрытие кровли, окна. На данном этапе НЕ БЫЛИ включены: Внешняя и внутренняя отделки и инженерные системы.

\*\* Дополнительно к комплектации под крышу: Разводка инженерных сетей- элекрика, канализация, водоснабжение, отопление А ТАКЖЕ внешняя отделка.