

Проект дома «КТ163»



При заказе проекта смета в подарок

Общая площадь

202 м²

Описание

Проект, на примере которого видно, что традиционная архитектура всегда может быть прекрасной основой, а современные элементы — органично обогащать ее. Ведь, как и всё, архитектурная мода проходит, и через несколько лет «модные» здания становятся неактуальными. Но такой комфортный двухэтажный дом с годами будет выглядеть только лучше.

Стоимость строительства

Проект архитектурный:

60 600 руб.

Строительство*:

8 080 000 руб.

Есть вопросы по данному проекту?

Мы свяжемся с Вами в течение
15 минут и предоставим больше
нужной Вам информации

[Получить консультацию](#)



Характеристики

Общая площадь

202 м²







Описание технологии

Стены (в.1)	Газобетон
Стены (в.2)	Керамический блок
Фундамент	Ленточный
Кровля	Металлочерепица
Перекрытия	Железобетон
Отделка	Комбинированная

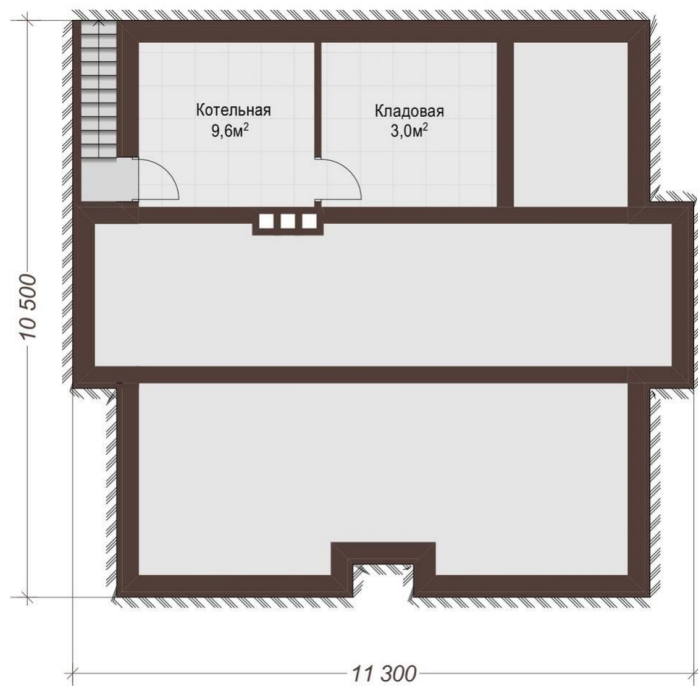


Стоимость строительства

Газобетон (в.1):	
Строительство*:	8 080 000 руб.
Под ключ**:	0 руб.
Керамический блок (в.2):	
Под крышу*:	9 696 000 руб.
Под ключ**:	0 руб.

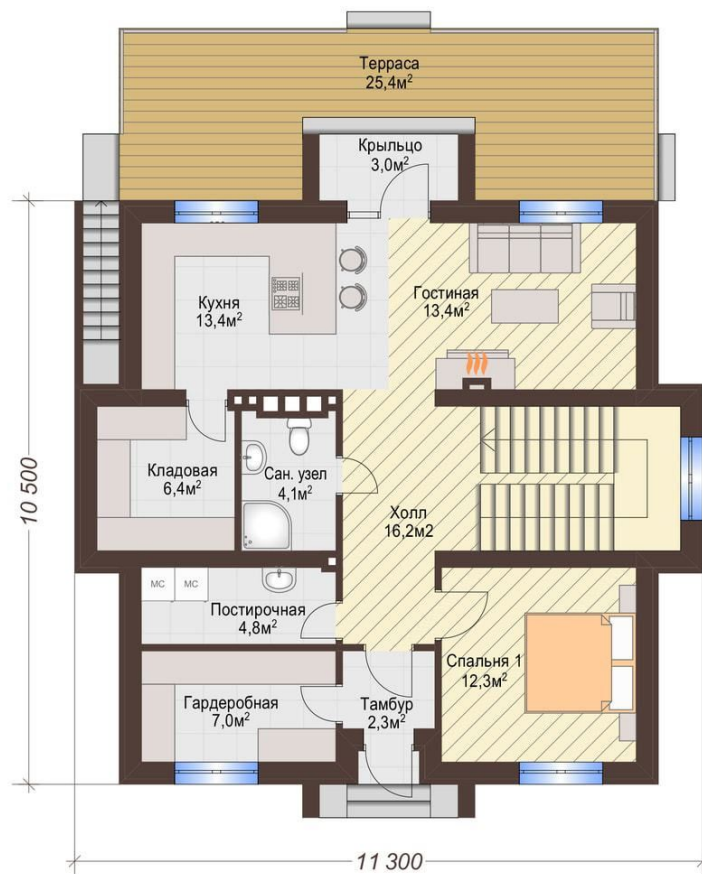
Подвал

Котельная	9,6 м ²
Кладовая	3 м ²



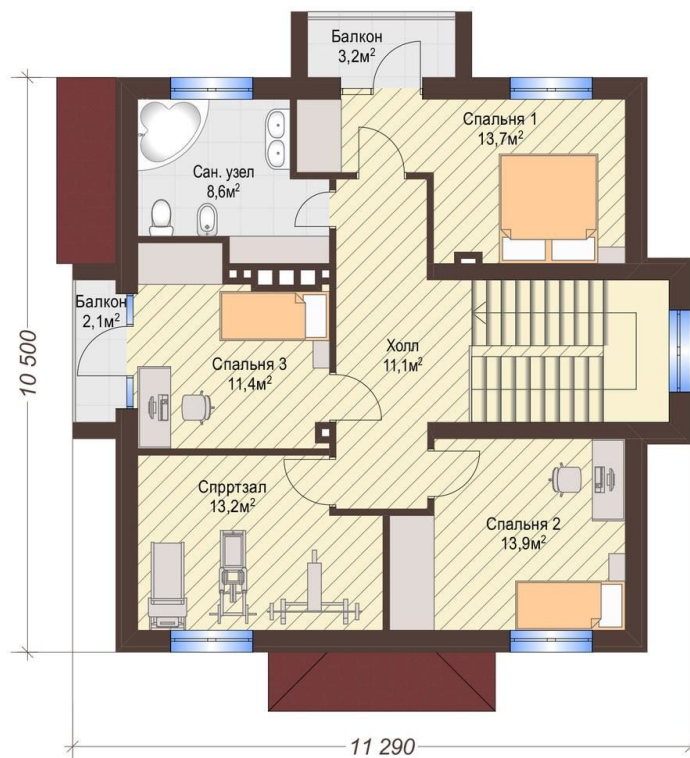
Первый этаж

Тамбур	2,3 м ²
Гардеробная	7 м ²
Спальня	12,3 м ²
Тех. помещение	4,8 м ²
Холл	16,2 м ²
Сан узел	4,1 м ²
Кладовая	6,4 м ²
Кухня	13,4 м ²
Гостиная	13,4 м ²
Прихожая	3 м ²
Лофт	25,4 м ²



Жилая мансарда

Холл	11,1 м ²
Спальня	13,9 м ²
Лофт	13,2 м ²
Спальня	11,4 м ²
Сан узел	8,6 м ²
Спальня	13,7 м ²



* Комплектация включает в себя: Фундаменты, несущие стены и перегородки, межэтажные и чердачные перекрытия, лестницы, дымоходы, стропильные конструкции и покрытие кровли, окна. На данном этапе НЕ БЫЛИ включены: Внешняя и внутренняя отделки и инженерные системы.

** Дополнительно к комплектации под крышу: Разводка инженерных сетей- электрика, канализация, водоснабжение, отопление А ТАКЖЕ внешняя отделка.