

# Проект дома «КТ408»



При заказе проекта смета в подарок

Общая площадь

432 м<sup>2</sup>

## Описание

Декоративные элементы на фасаде выделяют дом из ряда однотипных строений. Он отделан штукатуркой, отдельные фрагменты выложены кирпичом и камнем. В то же время красивый фасад не скрывает преимуществ, которыми обладают большие дома. Это и вместительный гараж в доме, и уютная терраса, и место для релакса на балконе второго этажа.

## Стоимость строительства

Проект архитектурный:

129 600 руб.

Строительство\*:

18 576 000 руб.

## Есть вопросы по данному проекту?

Мы свяжемся с Вами в течение  
15 минут и предоставим больше  
нужной Вам информации

[Получить консультацию](#)



## Характеристики

Общая площадь

432 м<sup>2</sup>







## Описание технологии

Стены (в.1)	Газобетон
Стены (в.2)	Керамический блок
Фундамент	Ленточный
Кровля	Металлочерепица
Перекрытия	Железобетон
Отделка	Комбинированная

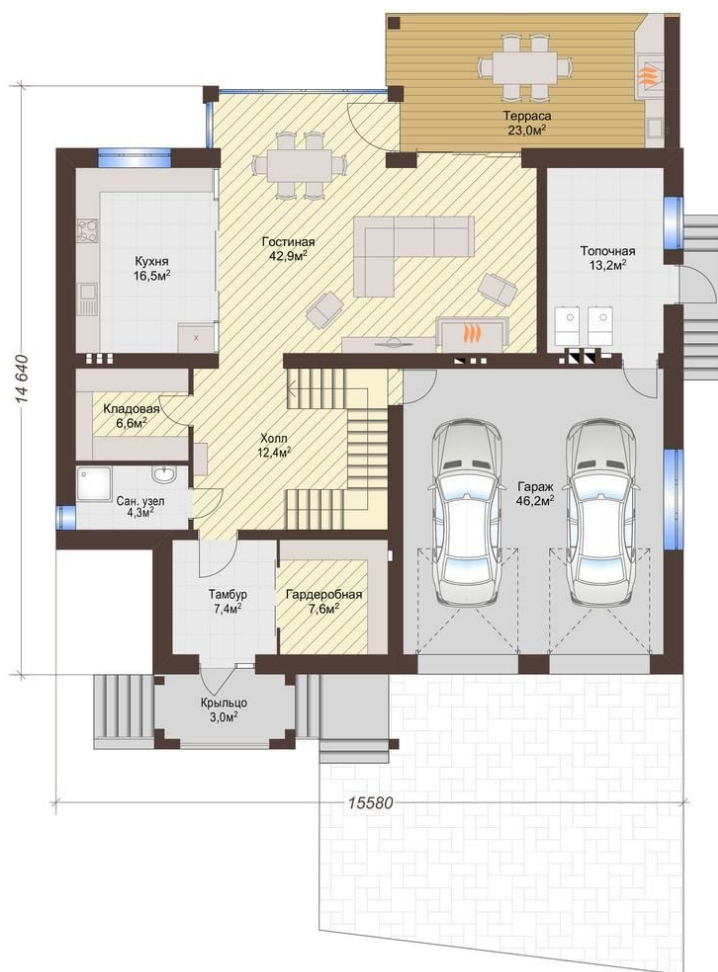


## Стоимость строительства

Газобетон (в.1):	
Строительство*:	18 576 000 руб.
Под ключ**:	0 руб.
Керамический блок (в.2):	
Под крышу*:	22 291 200 руб.
Под ключ**:	0 руб.

## Первый этаж

Прихожая	3 м <sup>2</sup>
Тамбур	7,4 м <sup>2</sup>
Гардеробная	7,6 м <sup>2</sup>
Холл	12,4 м <sup>2</sup>
Сан узел	4,2 м <sup>2</sup>
Кладовая	6,6 м <sup>2</sup>
Кухня	16,5 м <sup>2</sup>
Гостиная	42,9 м <sup>2</sup>
Тех. помещение	13,2 м <sup>2</sup>
Лофт	23 м <sup>2</sup>
Гараж	46,2 м <sup>2</sup>



## Второй этаж

Холл	13 м <sup>2</sup>
Спальня	15 м <sup>2</sup>
Спальня	17,1 м <sup>2</sup>
Спальня	20,2 м <sup>2</sup>
Тех. помещение	16,3 м <sup>2</sup>
Сан узел	7,8 м <sup>2</sup>
Коридор	7,1 м <sup>2</sup>
Кладовая	5,6 м <sup>2</sup>
Тех. помещение	12,5 м <sup>2</sup>
Спальня	20,2 м <sup>2</sup>
Спальня	17,9 м <sup>2</sup>
Сан узел	5,8 м <sup>2</sup>
Гардеробная	6,9 м <sup>2</sup>



## Жилая мансарда

Холл	9 м <sup>2</sup>
Кладовая	10,4 м <sup>2</sup>
Спальня	9,2 м <sup>2</sup>
Гостиная	23,7 м <sup>2</sup>
Гостиная	32,1 м <sup>2</sup>



\* Комплектация включает в себя: Фундаменты, несущие стены и перегородки, межэтажные и чердачные перекрытия, лестницы, дымоходы, стропильные конструкции и покрытие кровли, окна. На данном этапе НЕ БЫЛИ включены: Внешняя и внутренняя отделки и инженерные системы.

\*\* Дополнительно к комплектации под крышу: Разводка инженерных сетей- элекрика, канализация, водоснабжение, отопление А ТАКЖЕ внешняя отделка.