

Проект дома «Класс»



При заказе проекта смета в подарок

Общая площадь 217,1 м²

Описание

Один из самых популярных проектов в нашем каталоге. Современная двухэтажная резиденция с классической родословной. Это самая большая версия в этом семействе дизайнов.

Стоимость строительства

Проект архитектурный: 65 100 руб.
Строительство*: 9 335 300 руб.

Есть вопросы по данному проекту?

Мы свяжемся с Вами в течение
15 минут и предоставим больше
нужной Вам информации

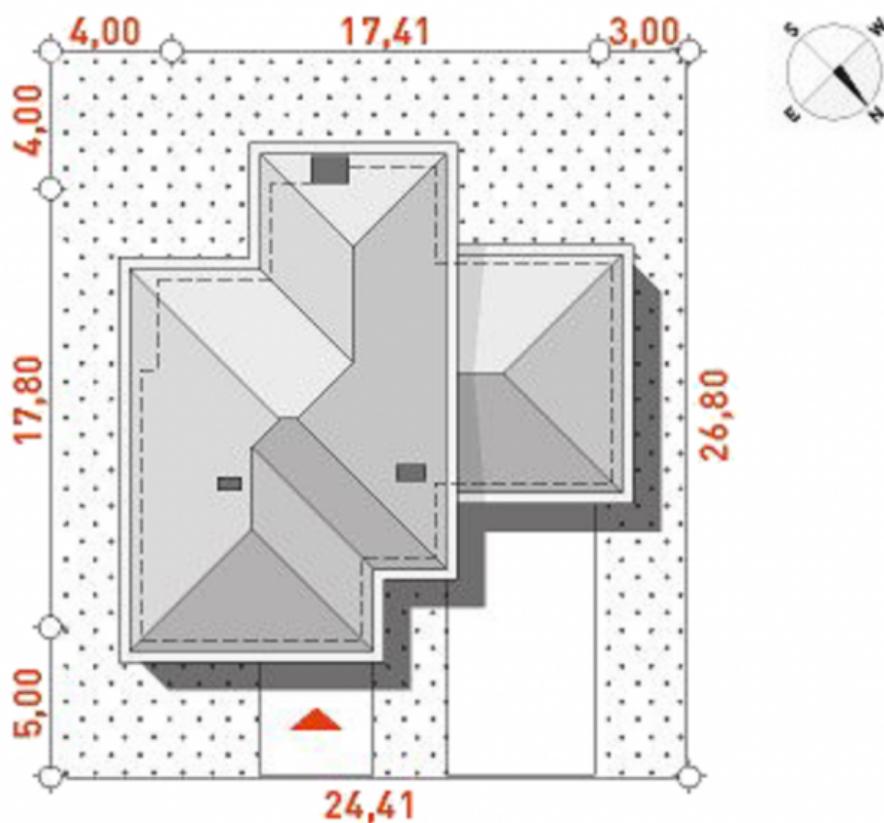
[Получить консультацию](#)



Характеристики

Общая площадь	217,1 м ²
Площадь 1 го этажа	112,2 м ²
Площадь 2 го этажа	104,9 м ²
Высота дома	9,14 м
Площадь застройки	211,7 м ²





oydo.ru



Описание технологии

Стены (в.1)	Газобетон
Стены (в.2)	Керамический блок
Фундамент	Ленточный
Кровля	Металлочерепица
Перекрытия	Железобетон
Отделка	Штукатурка

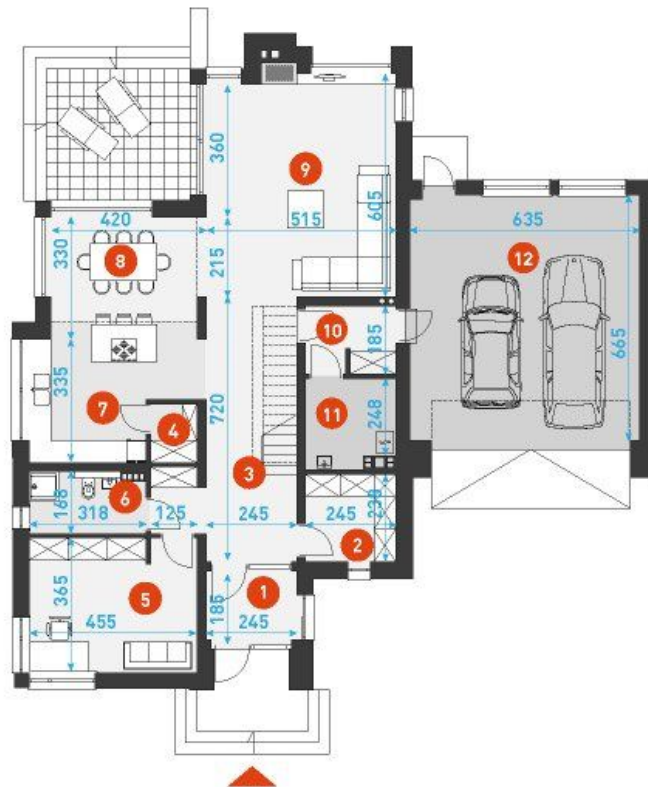


Стоимость строительства

Газобетон (в.1):	
Строительство*:	9 335 300 руб.
Под ключ**:	0 руб.
Керамический блок (в.2):	
Под крышу*:	11 202 400 руб.
Под ключ**:	0 руб.

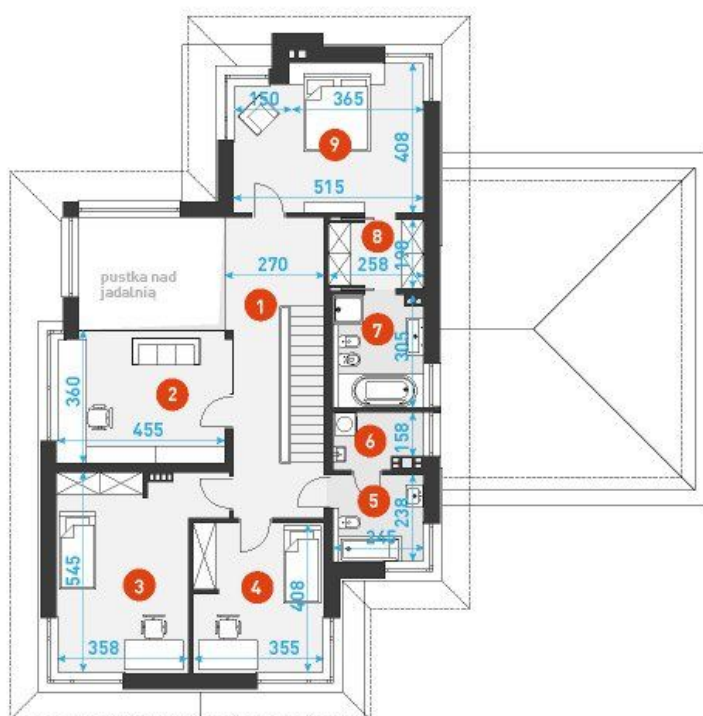
Первый этаж

1. Прихожая	4,4 м ²
2. Гардеробная	5,7 м ²
3. Коридор	19,3 м ²
4. Кладовая	1,9 м ²
5. Кабинет	16,3 м ²
6. Ванная комната	5 м ²
7. Кухня	12,7 м ²
8. Столовая	12 м ²
9. Гостиная	30,6 м ²
10. Гардеробная	4,3 м ²
11. Котельная	5,6 м ²
12. Гараж	41,2 м ²



Второй этаж

1. Коридор	14,5 м ²
2. Спальня	15 м ²
3. Спальня	20,3 м ²
4. Спальня	14,2 м ²
5. Ванная комната	5,7 м ²
6. Тех. помещение	3,4 м ²
7. Ванная комната	7,3 м ²
8. Гардеробная	4,7 м ²
9. Спальня	19,8 м ²



* Комплектация включает в себя: Фундаменты, несущие стены и перегородки, межэтажные и чердачные перекрытия, лестницы, дымоходы, стропильные конструкции и покрытие кровли, окна. На данном этапе НЕ БЫЛИ включены: Внешняя и внутренняя отделки и инженерные системы.

** Дополнительно к комплектации под крышу: Разводка инженерных сетей- элекрика, канализация, водоснабжение, отопление А ТАКЖЕ внешняя отделка.