

Проект дома «Крео-СЕ»



При заказе проекта смета в подарок

Общая площадь 233,25 м²

Габариты дома 15,35 × 17,15 м

Стоимость строительства

Проект архитектурный: 70 000 руб.

Строительство*: 10 496 300 руб.

Есть вопросы по данному проекту?

Мы свяжемся с Вами в течение
15 минут и предоставим больше
нужной Вам информации

[Получить консультацию](#)



Характеристики

Общая площадь 233,25 м²

Жилая площадь 138,14 м²

Площадь 1 го этажа 160,75 м²

Площадь застройки 233,25 м²





oydo.ru



oydo.ru





oydo.ru



Описание технологии

Стены (в.1)	Газобетон
Стены (в.2)	Керамический блок
Фундамент	Ленточный
Кровля	Металлочерепица
Перекрытия	Железобетон
Отделка	Штукатурка

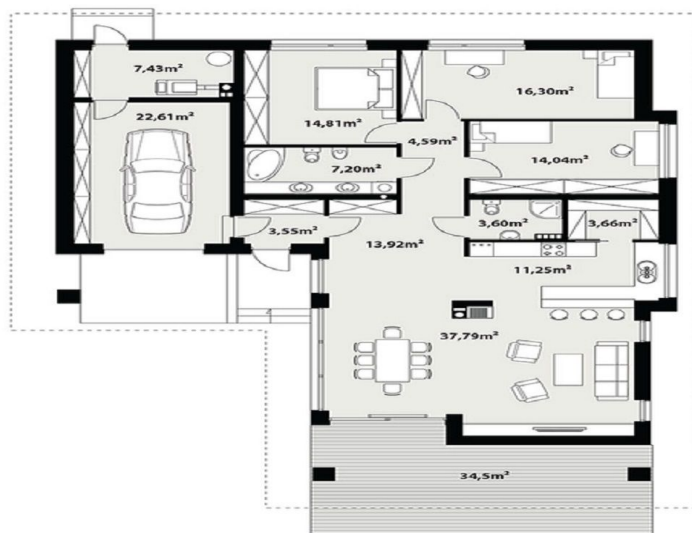


Стоимость строительства

Газобетон (в.1):	
Строительство*:	10 496 300 руб.
Под ключ**:	0 руб.
Керамический блок (в.2):	
Под крышу*:	12 595 500 руб.
Под ключ**:	0 руб.

Первый этаж

1. Прихожая	3,55 м ²
2. Холл	13,92 м ²
3. Гостиная	37,79 м ²
4. Кухня	11,25 м ²
5. Кладовая	3,66 м ²
6. Сан узел	3,6 м ²
7. Коридор	4,59 м ²
8. Гараж	22,61 м ²
9. Котельная	7,43 м ²
10. Ванная комната	7,2 м ²
11. Спальня	14,81 м ²
12. Спальня	16,3 м ²
13. Спальня	14,04 м ²



* Комплектация включает в себя: Фундаменты, несущие стены и перегородки, межэтажные и чердачные перекрытия, лестницы, дымоходы, стропильные конструкции и покрытие кровли, окна. На данном этапе НЕ БЫЛИ включены: Внешняя и внутренняя отделки и инженерные системы.

** Дополнительно к комплектации под крышу: Разводка инженерных сетей- элекрика, канализация, водоснабжение, отопление А ТАКЖЕ внешняя отделка.