

Проект дома «Куба»



При заказе проекта смета в подарок

Общая площадь 208,68 м²

Описание

Односемейный жилой дом с величественной, но в тоже время простой архитектурой. Панорамное окно, которое выходит из гостиной на сад, становится изюминкой этого проекта.

Стоимость строительства

Проект архитектурный: 62 600 руб.
Строительство*: 8 347 200 руб.

Есть вопросы по данному проекту?

Мы свяжемся с Вами в течение
15 минут и предоставим больше
нужной Вам информации

[Получить консультацию](#)



Характеристики

| | | |
|--------------------|-------|-----------------------|
| Общая площадь | | 208,68 м ² |
| Площадь 1 го этажа | | 121,29 м ² |
| Площадь 2 го этажа | | 87,39 м ² |
| Высота дома | | 7,47 м |
| Площадь застройки | | 137,43 м ² |





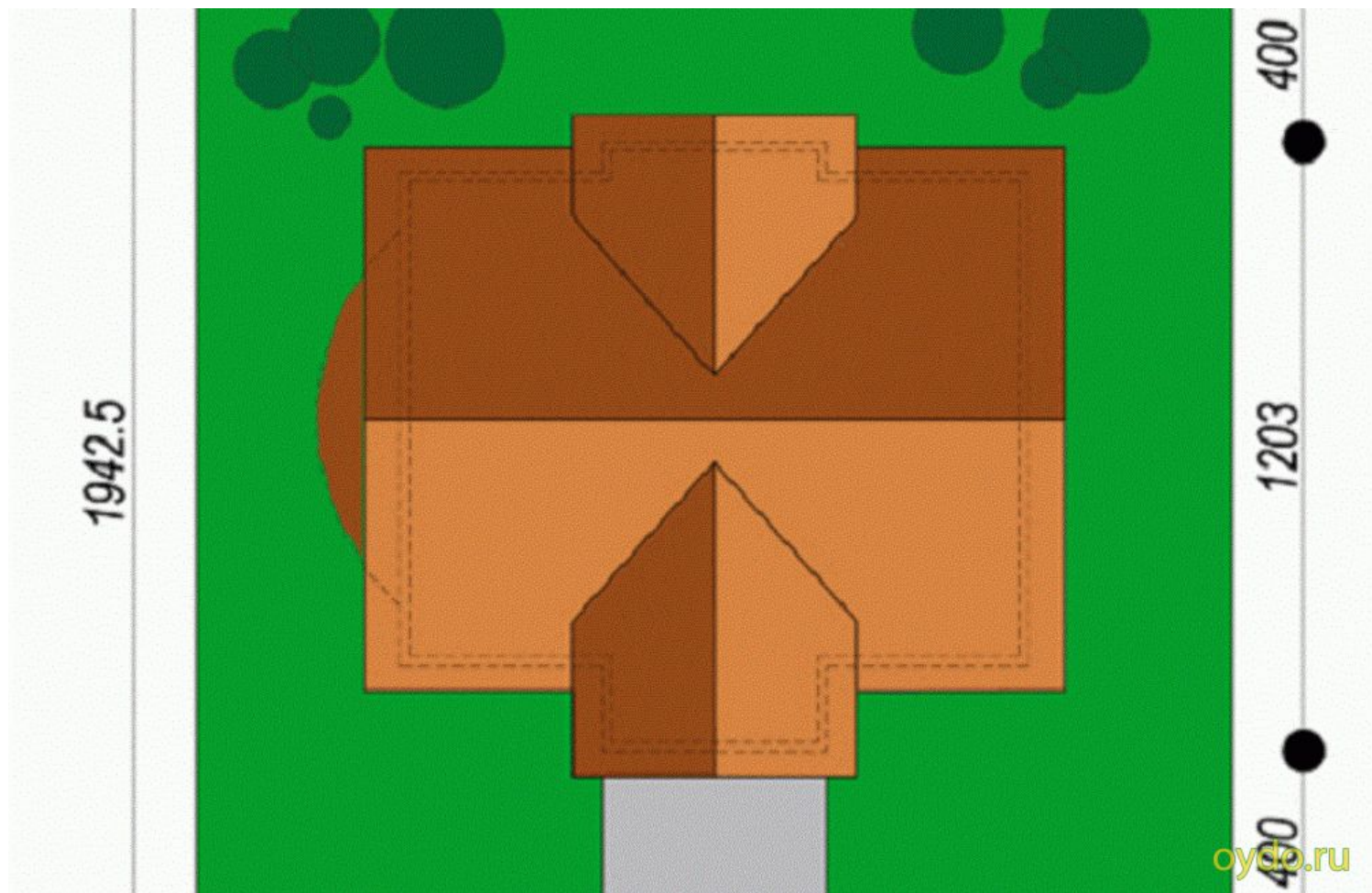
oydo.ru



oydo.ru



oydo.ru



oydo.ru



Описание технологии

| | |
|-------------|-------------------|
| Стены (в.1) | Газобетон |
| Стены (в.2) | Керамический блок |
| Фундамент | Ленточный |
| Кровля | Металлочерепица |
| Перекрытия | Железобетон |
| Отделка | Штукатурка |

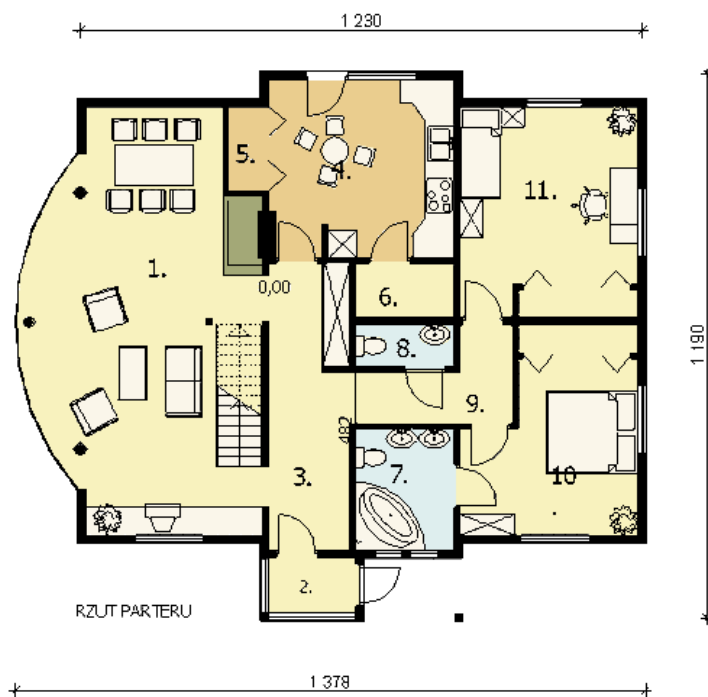


Стоимость строительства

| | |
|--------------------------|-----------------|
| Газобетон (в.1): | |
| Строительство*: | 8 347 200 руб. |
| Под ключ**: | 0 руб. |
| Керамический блок (в.2): | |
| Под крышу*: | 10 016 600 руб. |
| Под ключ**: | 0 руб. |

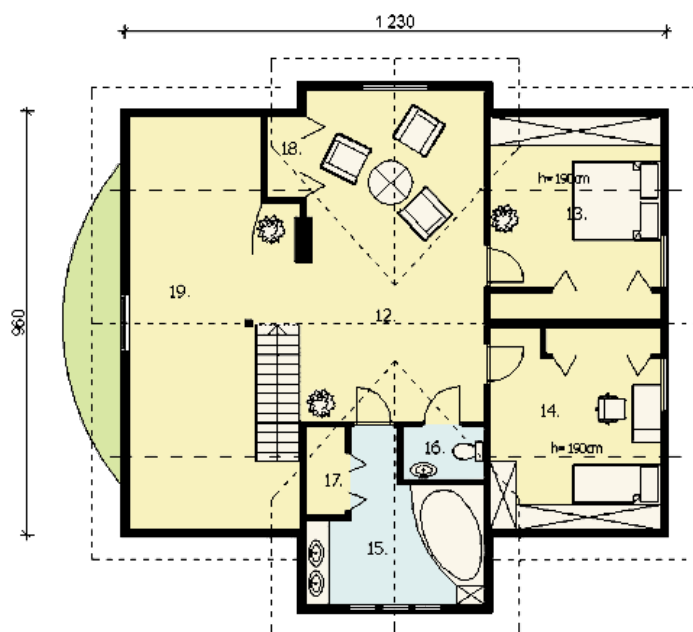
Первый этаж

| | |
|-------------------|----------------------|
| 1. Гостиная | 42,35 м ² |
| 2. Прихожая | 2,26 м ² |
| 3. Коридор | 11,06 м ² |
| 4. Кухня | 15,84 м ² |
| 5. Тех. помещение | 1,61 м ² |
| 6. Кладовая | 2,52 м ² |
| 7. Ванная комната | 5,74 м ² |
| 8. Туалет | 2,21 м ² |
| 9. Коридор | 5,12 м ² |
| 10. Спальня | 14,94 м ² |
| 11. Спальня | 17,64 м ² |



Жилая мансарда

| | |
|--------------------|----------------------|
| 12. Холл | 33,89 м ² |
| 13. Спальня | 18,16 м ² |
| 14. Спальня | 18,16 м ² |
| 15. Ванная комната | 11,52 м ² |
| 16. Туалет | 2,23 м ² |
| 17. Кладовая | 1,82 м ² |
| 18. Кладовая | 1,61 м ² |
| 19. Гостиная | |



* Комплектация включает в себя: Фундаменты, несущие стены и перегородки, межэтажные и чердачные перекрытия, лестницы, дымоходы, стропильные конструкции и покрытие кровли, окна. На данном этапе НЕ БЫЛИ включены: Внешняя и внутренняя отделки и инженерные системы.

** Дополнительно к комплектации под крышу: Разводка инженерных сетей- элекрика, канализация, водоснабжение, отопление А ТАКЖЕ внешняя отделка.