

Проект дома «Маркус-СЕ»



При заказе проекта смета в подарок

Общая площадь 198,39 м²

Габариты дома 15,75 × 9,3 м

Стоимость строительства

Проект архитектурный: 59 500 руб.

Строительство*: 7 935 600 руб.

Есть вопросы по данному проекту?

Мы свяжемся с Вами в течение
15 минут и предоставим больше
нужной Вам информации

[Получить консультацию](#)



Характеристики

Общая площадь 198,39 м²

Жилая площадь 153,78 м²

Площадь 1 го этажа 108,76 м²

Площадь 2 го этажа 89,63 м²

Площадь застройки 146,74 м²





oydo.ru



oydo.ru







Описание технологии

Стены (в.1)	Газобетон
Стены (в.2)	Керамический блок
Фундамент	Ленточный
Кровля	Металлочерепица
Перекрытия	Железобетон
Отделка	Штукатурка

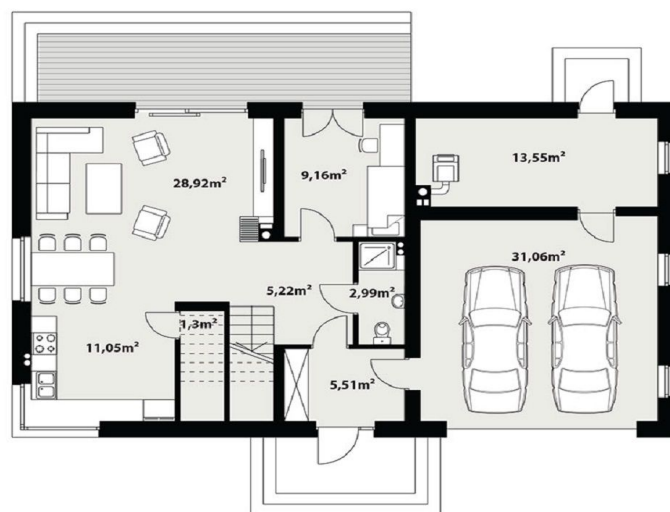


Стоимость строительства

Газобетон (в.1):	
Строительство*:	7 935 600 руб.
Под ключ**:	0 руб.
Керамический блок (в.2):	
Под крышу*:	9 522 700 руб.
Под ключ**:	0 руб.

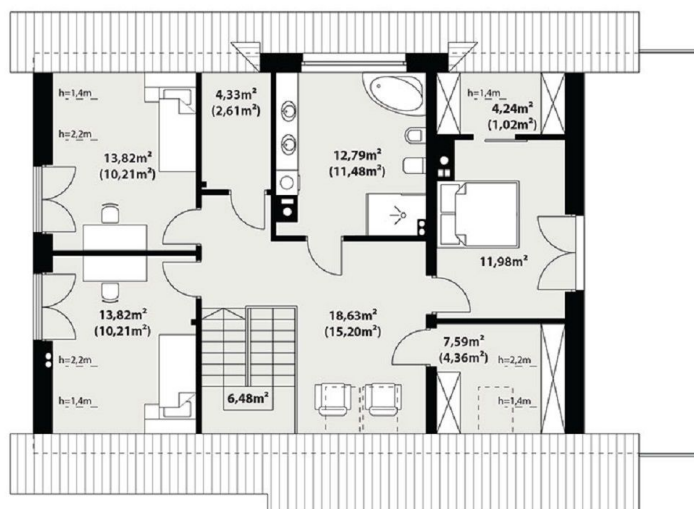
Первый этаж

1. Тамбур	5,51 м ²
2. Холл	5,22 м ²
3. Сан узел	2,99 м ²
4. Спальня	9,16 м ²
5. Гостиная	28,92 м ²
6. Кухня	11,05 м ²
7. Кладовая	1,3 м ²
8. Гараж	31,06 м ²
9. Котельная	13,55 м ²



Второй этаж

1. Лестница	6,48 м ²
2. Холл	15,2 м ²
3. Спальня	13,2 м ²
4. Спальня	13,82 м ²
5. Тех. помещение	4,33 м ²
6. Ванная комната	12,79 м ²
7. Гардеробная	4,24 м ²
8. Спальня	11,98 м ²
9. Кабинет	7,59 м ²



* Комплектация включает в себя: Фундаменты, несущие стены и перегородки, межэтажные и чердачные перекрытия, лестницы, дымоходы, стропильные конструкции и покрытие кровли, окна. На данном этапе НЕ БЫЛИ включены: Внешняя и внутренняя отделки и инженерные системы.

** Дополнительно к комплектации под крышу: Разводка инженерных сетей- элекрика, канализация, водоснабжение, отопление А ТАКЖЕ внешняя отделка.