

# Проект дома «НГ-150»



При заказе проекта смета в подарок

Общая площадь ..... 156,45 м<sup>2</sup>

## Описание

Отличный вариант для небольшой семьи. Один из плюсов этого проекта - закрытый гараж. На первом этаже располагается гостевая зона, второй этаж спроектирован для спальных помещений.

## Стоимость строительства

Проект архитектурный: ..... 46 900 руб.

Строительство\*: ..... 6 727 400 руб.

### Есть вопросы по данному проекту?

Мы свяжемся с Вами в течение 15 минут и предоставим больше нужной Вам информации

[Получить консультацию](#)



## Характеристики

Общая площадь ..... 156,45 м<sup>2</sup>

Площадь 1 го этажа ..... 81,18 м<sup>2</sup>

Площадь 2 го этажа ..... 75,27 м<sup>2</sup>













## Описание технологии

Стены (в.1)	Газобетон
Стены (в.2)	Керамический блок
Фундамент	Ленточный
Кровля	Металлочерепица
Перекрытия	Железобетон
Отделка	Клинкерный кирпич

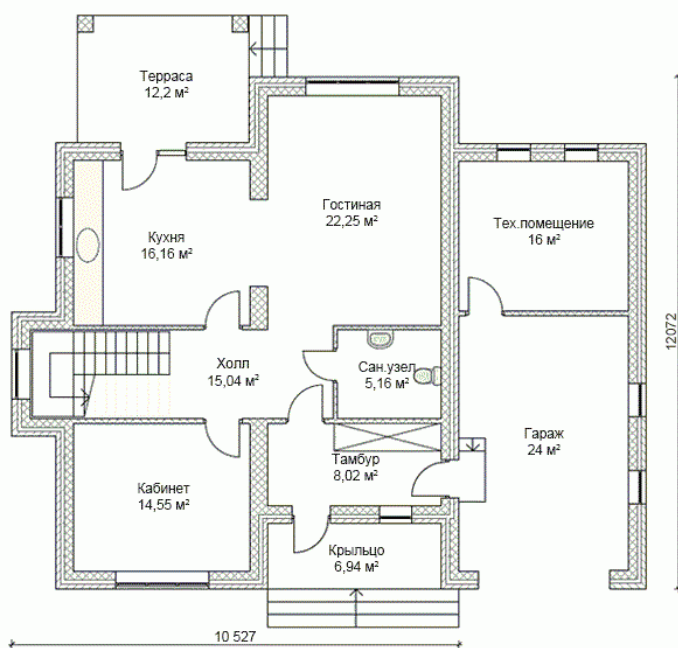


## Стоимость строительства

Газобетон (в.1):	
Строительство*:	6 727 400 руб.
Под ключ**:	0 руб.
Керамический блок (в.2):	
Под крышу*:	8 072 800 руб.
Под ключ**:	0 руб.

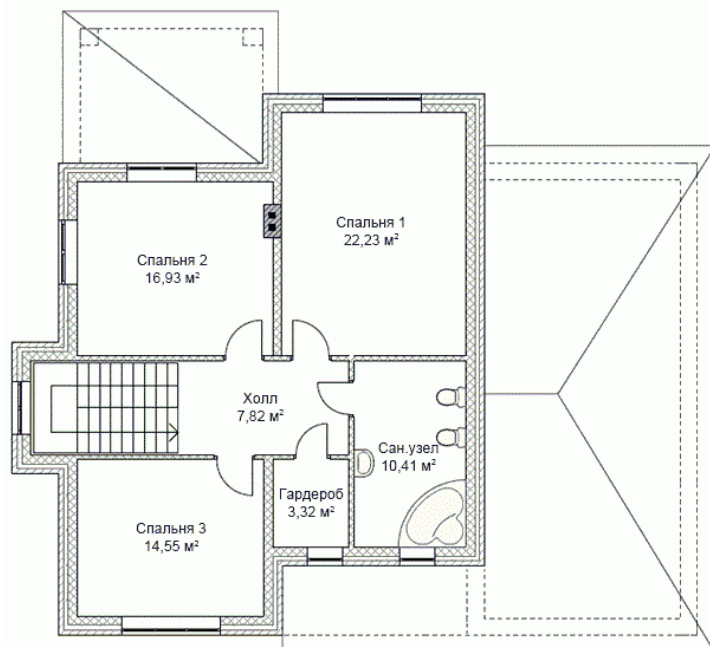
## Первый этаж

Прихожая	6,94 м <sup>2</sup>
Тамбур	8,02 м <sup>2</sup>
Кабинет	14,55 м <sup>2</sup>
Холл	15,04 м <sup>2</sup>
Сан узел	5,16 м <sup>2</sup>
Кухня	16,16 м <sup>2</sup>
Гостиная	22,25 м <sup>2</sup>
Лофт	12,2 м <sup>2</sup>
Тех. помещение	16 м <sup>2</sup>
Гараж	24 м <sup>2</sup>



## Второй этаж

Холл	7,82 м <sup>2</sup>
Спальня	14,55 м <sup>2</sup>
Спальня	16,93 м <sup>2</sup>
Спальня	22,23 м <sup>2</sup>
Гардеробная	3,32 м <sup>2</sup>
Сан узел	10,41 м <sup>2</sup>



\* Комплектация включает в себя: Фундаменты, несущие стены и перегородки, межэтажные и чердачные перекрытия, лестницы, дымоходы, стропильные конструкции и покрытие кровли, окна. На данном этапе НЕ БЫЛИ включены: Внешняя и внутренняя отделки и инженерные системы.

\*\* Дополнительно к комплектации под крышу: Разводка инженерных сетей- элекрика, канализация, водоснабжение, отопление А ТАКЖЕ внешняя отделка.