

# Проект дома «Немо-СЕ»



При заказе проекта смета в подарок

Общая площадь ..... 173,2 м<sup>2</sup>

Габариты дома ..... 10,25 × 8,45 м

## Стоимость строительства

Проект архитектурный: ..... 52 000 руб.

Строительство\*: ..... 6 928 000 руб.

### Есть вопросы по данному проекту?

Мы свяжемся с Вами в течение  
15 минут и предоставим больше  
нужной Вам информации

[Получить консультацию](#)



## Характеристики

Общая площадь ..... 173,2 м<sup>2</sup>

Жилая площадь ..... 123,08 м<sup>2</sup>

Площадь 1 го этажа ..... 61,9 м<sup>2</sup>

Площадь 2 го этажа ..... 61,18 м<sup>2</sup>

Площадь застройки ..... 86,7 м<sup>2</sup>







oydo.ru



oydo.ru









## Описание технологии

Стены (в.1)	Газобетон
Стены (в.2)	Керамический блок
Фундамент	Ленточный
Кровля	Металлочерепица
Перекрытия	Железобетон
Отделка	Штукатурка

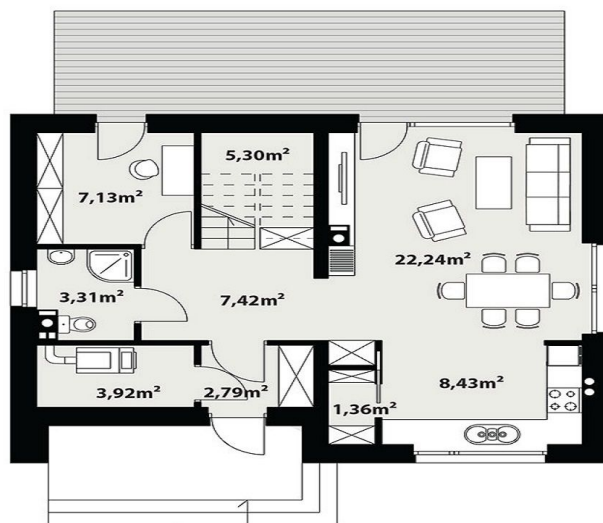


## Стоимость строительства

Газобетон (в.1):	
Строительство <sup>*</sup> :	6 928 000 руб.
Под ключ <sup>**</sup> :	0 руб.
Керамический блок (в.2):	
Под крышу <sup>*</sup> :	8 313 600 руб.
Под ключ <sup>**</sup> :	0 руб.

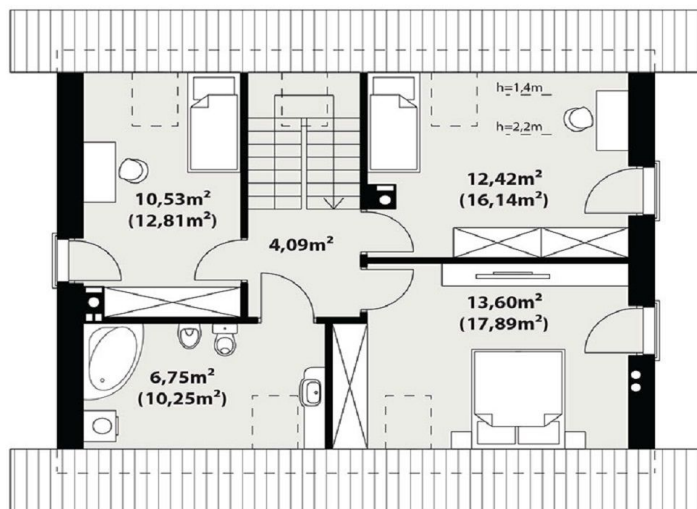
## Первый этаж

1. Прихожая	2,79 м <sup>2</sup>
2. Холл	7,42 м <sup>2</sup>
3. Котельная	3,92 м <sup>2</sup>
4. Сан узел	3,31 м <sup>2</sup>
5. Кабинет	7,13 м <sup>2</sup>
6. Лестница	5,3 м <sup>2</sup>
7. Гостиная	22,24 м <sup>2</sup>
8. Кухня	8,43 м <sup>2</sup>
9. Кладовая	1,36 м <sup>2</sup>



## Второй этаж

1. Холл	4,09 м <sup>2</sup>
2. Спальня	12,81 м <sup>2</sup>
3. Ванная комната	10,25 м <sup>2</sup>
4. Спальня	17,89 м <sup>2</sup>
5. Спальня	16,14 м <sup>2</sup>



\* Комплектация включает в себя: Фундаменты, несущие стены и перегородки, межэтажные и чердачные перекрытия, лестницы, дымоходы, стропильные конструкции и покрытие кровли, окна. На данном этапе НЕ БЫЛИ включены: Внешняя и внутренняя отделки и инженерные системы.

\*\* Дополнительно к комплектации под крышу: Разводка инженерных сетей- элекрика, канализация, водоснабжение, отопление А ТАКЖЕ внешняя отделка.