

Проект дома «Новый дом»



При заказе проекта смета в подарок

Общая площадь 314 м²

Описание

Оригинальный, большой двухэтажный дом, который представляет собой комбинацию традиционной формы двускатной крыши с современными, взаимосвязанными формами и геометрическими фигурами.

Стоимость строительства

Проект архитектурный: 94 200 руб.
Строительство*: 13 502 000 руб.

Есть вопросы по данному проекту?

Мы свяжемся с Вами в течение
15 минут и предоставим больше
нужной Вам информации

[Получить консультацию](#)



Характеристики

Общая площадь	314 м ²
Жилая площадь	205,25 м ²
Площадь 1 го этажа	90,9 м ²
Площадь 2 го этажа	114,35 м ²
Высота дома	9,58 м
Площадь застройки	167,3 м ²







oydo.ru



oydo.ru



oydo.ru



Описание технологии

Стены (в.1)	Газобетон
Стены (в.2)	Керамический блок
Фундамент	Ленточный
Кровля	Металлочерепица
Перекрытия	Железобетон
Отделка	Штукатурка

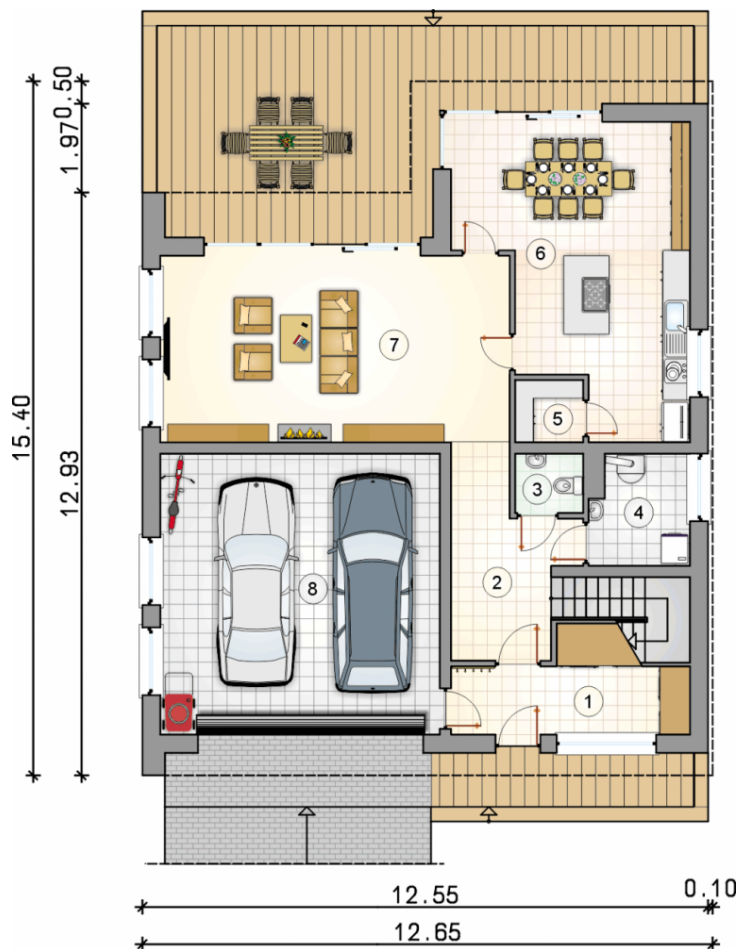


Стоимость строительства

Газобетон (в.1):	
Строительство*:	13 502 000 руб.
Под ключ**:	0 руб.
Керамический блок (в.2):	
Под крышу*:	16 202 400 руб.
Под ключ**:	0 руб.

Первый этаж

1. Прихожая	8,8 м ²
2. Холл	12,6 м ²
3. Туалет	1,9 м ²
4. Котельная	5,1 м ²
5. Кладовая	2 м ²
6. Кухня	28,8 м ²
7. Гостиная	31,7 м ²
8. Гараж	38,3 м ²



Второй этаж

1. Коридор	22,65 м ²
2. Ванная комната	9,6 м ²
3. Ванная комната	9,6 м ²
4. Спальня	23 м ²
5. Спальня	20,3 м ²
6. Спальня	14,65 м ²
7. Спальня	14,55 м ²



* Комплектация включает в себя: Фундаменты, несущие стены и перегородки, межэтажные и чердачные перекрытия, лестницы, дымоходы, стропильные конструкции и покрытие кровли, окна. На данном этапе НЕ БЫЛИ включены: Внешняя и внутренняя отделки и инженерные системы.

** Дополнительно к комплектации под крышу: Разводка инженерных сетей- элекрика, канализация, водоснабжение, отопление А ТАКЖЕ внешняя отделка.