

Проект дома «Оптимальный вариант»



При заказе проекта смета в подарок

Общая площадь 222,1 м²

Описание

Проект двухэтажного дома для одной семьи. Благодаря своей площади подходит для семьи из 5-7 человек.

Стоимость строительства

Проект архитектурный: 66 600 руб.
Строительство*: 9 550 300 руб.

Есть вопросы по данному проекту?

Мы свяжемся с Вами в течение 15 минут и предоставим больше нужной Вам информации

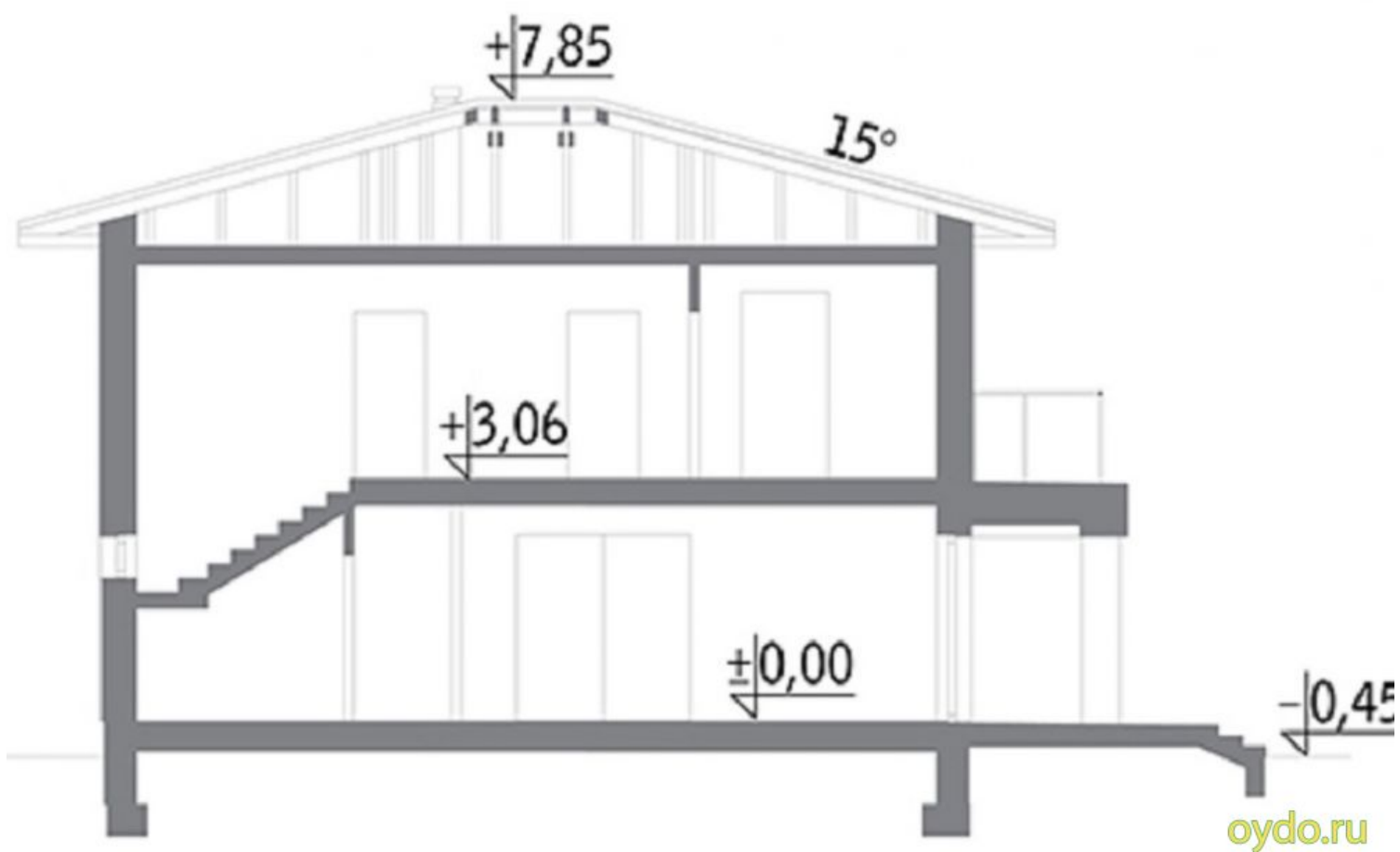
[Получить консультацию](#)



Характеристики

Общая площадь	222,1 м ²
Жилая площадь	152,1 м ²
Высота дома	8,3 м
Площадь застройки	152,7 м ²







Описание технологии

Стены (в.1)	Газобетон
Стены (в.2)	Керамический блок
Фундамент	Ленточный
Кровля	Металлочерепица
Перекрытия	Железобетон
Отделка	Штукатурка

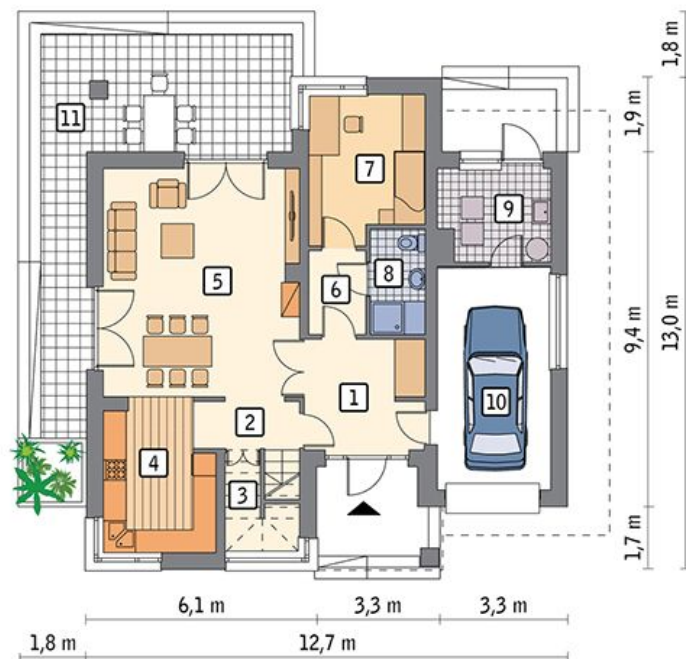


Стоимость строительства

Газобетон (в.1):	
Строительство*:	9 550 300 руб.
Под ключ**:	0 руб.
Керамический блок (в.2):	
Под крышу*:	11 460 400 руб.
Под ключ**:	0 руб.

Первый этаж

1. Прихожая	9 м ²
2. Холл	3,7 м ²
3. Кладовая	1,1 м ²
4. Кухня	10,8 м ²
5. Гостиная	30,5 м ²
6. Коридор	3,2 м ²
7. Спальня	11,1 м ²
8. Ванная комната	3,9 м ²
9. Котельная	6,9 м ²
10. Гараж	17,7 м ²
11. Лофт	28,9 м ²



Второй этаж

12. Лестница	4,9 м ²
13. Коридор	8,5 м ²
14. Спальня	12,5 м ²
15. Ванная комната	7,9 м ²
16. Спальня	14,1 м ²
17. Спальня	14,7 м ²
18. Тех. помещение	5,1 м ²
19. Спальня	11,1 м ²
20. Тех. помещение	14,7 м ²
21. Лофт	18,3 м ²



* Комплектация включает в себя: Фундаменты, несущие стены и перегородки, межэтажные и чердачные перекрытия, лестницы, дымоходы, стропильные конструкции и покрытие кровли, окна. На данном этапе НЕ БЫЛИ включены: Внешняя и внутренняя отделки и инженерные системы.

** Дополнительно к комплектации под крышу: Разводка инженерных сетей- элекрика, канализация, водоснабжение, отопление А ТАКЖЕ внешняя отделка.