

Проект дома «Орландо»



При заказе проекта смета в подарок

Общая площадь 221,45 м²

Описание

Простой в форме этажный дом, подходящий для реализации даже на очень узких участках. Большие остекления, деревянные принадлежности и балкон со стеклянной балюстрадой подчеркивают современный характер корпуса здания.

Стоимость строительства

Проект архитектурный: 66 400 руб.
Строительство*: 9 522 400 руб.

Есть вопросы по данному проекту?

Мы свяжемся с Вами в течение
15 минут и предоставим больше
нужной Вам информации

[Получить консультацию](#)



Характеристики

| | | |
|--------------------|-------|-----------------------|
| Общая площадь | | 221,45 м ² |
| Жилая площадь | | 154,2 м ² |
| Площадь 1 го этажа | | 65,9 м ² |
| Площадь 2 го этажа | | 88,3 м ² |
| Высота дома | | 8,31 м |
| Площадь застройки | | 113,8 м ² |





oydo.ru



oydo.ru



oydo.ru



oydo.ru



Описание технологии

| | |
|-------------|-------------------|
| Стены (в.1) | Газобетон |
| Стены (в.2) | Керамический блок |
| Фундамент | Ленточный |
| Кровля | Металлочерепица |
| Перекрытия | Железобетон |
| Отделка | Штукатурка |

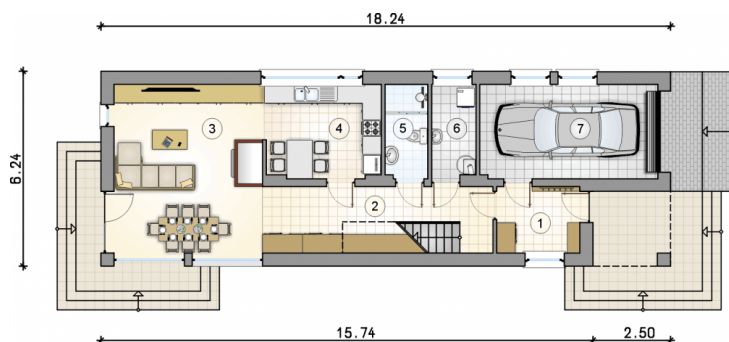


Стоимость строительства

| | |
|--------------------------|-----------------|
| Газобетон (в.1): | |
| Строительство*: | 9 522 400 руб. |
| Под ключ**: | 0 руб. |
| Керамический блок (в.2): | |
| Под крышу*: | 11 426 800 руб. |
| Под ключ**: | 0 руб. |

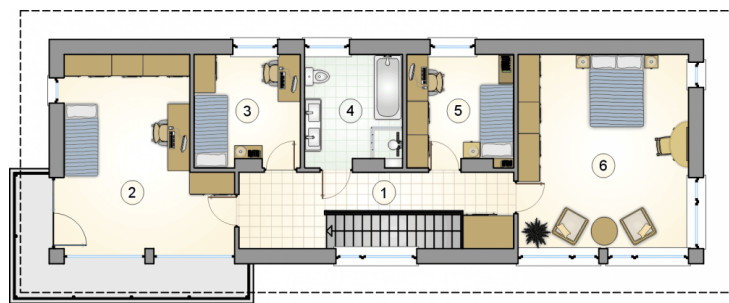
Первый этаж

| | |
|-------------------|----------------------|
| 1. Прихожая | 5,65 м ² |
| 2. Холл | 14,95 м ² |
| 3. Гостиная | 25,6 м ² |
| 4. Кухня | 11,35 м ² |
| 5. Ванная комната | 4,1 м ² |
| 6. Котельная | 4,25 м ² |
| 7. Гараж | 17,2 м ² |



Второй этаж

| | |
|-------------------|----------------------|
| 1. Коридор | 14,4 м ² |
| 2. Спальня | 21,55 м ² |
| 3. Спальня | 9,15 м ² |
| 4. Ванная комната | 8,4 м ² |
| 5. Спальня | 9,15 м ² |
| 6. Спальня | 25,65 м ² |



* Комплектация включает в себя: Фундаменты, несущие стены и перегородки, межэтажные и чердачные перекрытия, лестницы, дымоходы, стропильные конструкции и покрытие кровли, окна. На данном этапе НЕ БЫЛИ включены: Внешняя и внутренняя отделки и инженерные системы.

** Дополнительно к комплектации под крышу: Разводка инженерных сетей- элекрика, канализация, водоснабжение, отопление А ТАКЖЕ внешняя отделка.