

Проект дома «Орлеан»



При заказе проекта смета в подарок

Общая площадь 225,8 м²

Описание

Дом-проект «Орлеан» - это современное, оригинальное здание с мансардой. Это большое, удобное здание, идеально подходящее для семьи из нескольких человек. Дом характеризуется оптимальным использованием пространства.

Стоимость строительства

Проект архитектурный: 67 700 руб.
Строительство*: 9 032 000 руб.

Есть вопросы по данному проекту?

Мы свяжемся с Вами в течение
15 минут и предоставим больше
нужной Вам информации

[Получить консультацию](#)

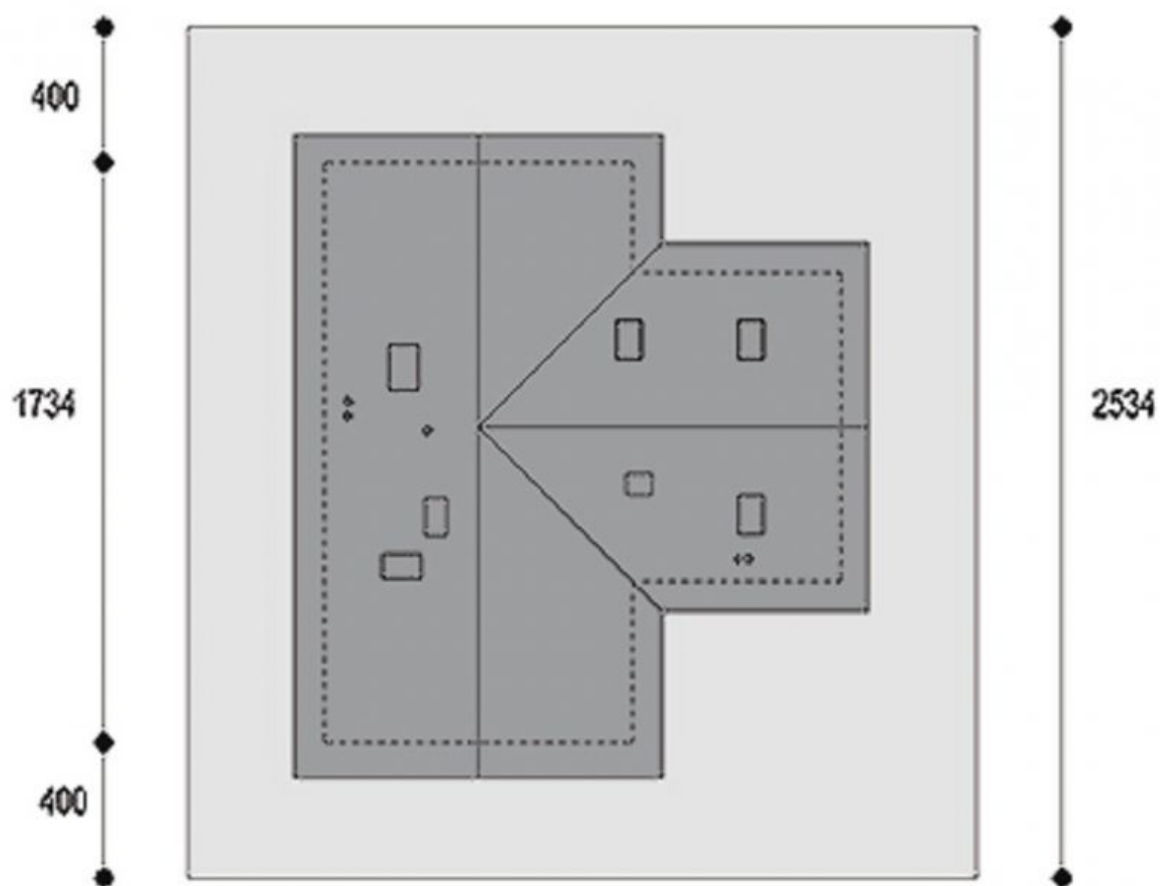


Характеристики

Общая площадь 225,8 м²
Высота дома 6,95 м
Площадь застройки 213,8 м²









Описание технологии

| | |
|-------------|-------------------|
| Стены (в.1) | Газобетон |
| Стены (в.2) | Керамический блок |
| Фундамент | Ленточный |
| Кровля | Металлочерепица |
| Перекрытия | Железобетон |
| Отделка | Штукатурка |

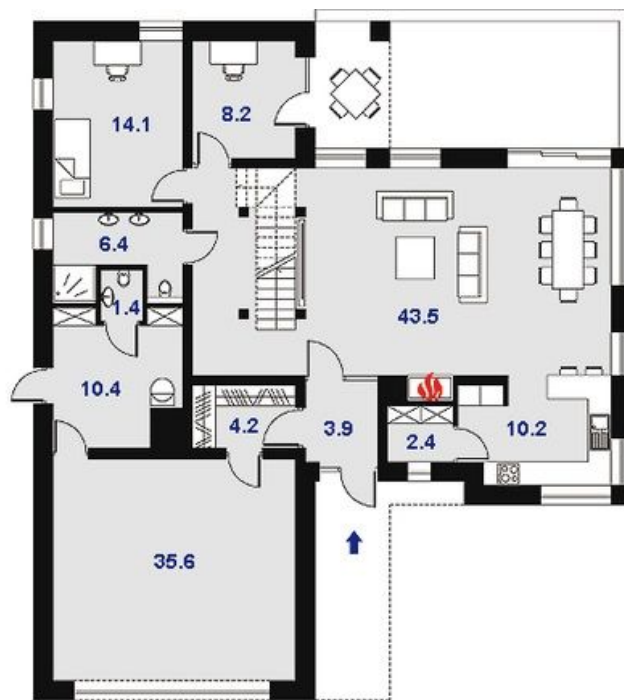


Стоимость строительства

| | |
|--------------------------|-----------------|
| Газобетон (в.1): | |
| Строительство*: | 9 032 000 руб. |
| Под ключ**: | 0 руб. |
| Керамический блок (в.2): | |
| Под крышу*: | 10 838 400 руб. |
| Под ключ**: | 0 руб. |

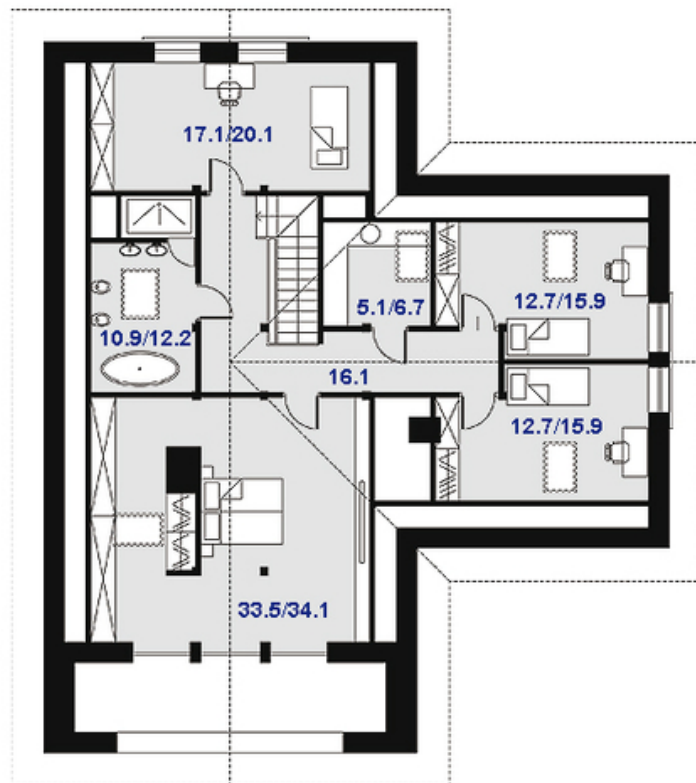
Первый этаж

| | |
|-------------------|----------------------|
| 1. Прихожая | 3,9 м ² |
| 2. Кухня-Гостиная | 43,5 м ² |
| 3. Кухня | 10,2 м ² |
| 4. Кладовая | 2,4 м ² |
| 5. Кабинет | 8,2 м ² |
| 6. Спальня | 14,1 м ² |
| 7. Ванная комната | 6,4 м ² |
| 8. Гардеробная | 4,2 м ² |
| 9. Гараж | 35,6 м ² |
| 10. Котельная | 10,4 м ² |
| 11. Туалет | 1,4 м ² |
| 12. Лестница | 13,96 м ² |



Жилая мансарда

| | |
|-------------------|---------------------|
| 1. Коридор | 16,1 м ² |
| 2. Тех. помещение | 5,1 м ² |
| 3. Спальня | 12,7 м ² |
| 4. Спальня | 12,7 м ² |
| 5. Спальня | 33,5 м ² |
| 6. Ванная комната | 10,9 м ² |
| 7. Спальня | 17,1 м ² |



* Комплектация включает в себя: Фундаменты, несущие стены и перегородки, межэтажные и чердачные перекрытия, лестницы, дымоходы, стропильные конструкции и покрытие кровли, окна. На данном этапе НЕ БЫЛИ включены: Внешняя и внутренняя отделки и инженерные системы.

** Дополнительно к комплектации под крышу: Разводка инженерных сетей- элекрика, канализация, водоснабжение, отопление А ТАКЖЕ внешняя отделка.