

# Проект дома «Портофино»



При заказе проекта смета в подарок

Общая площадь ..... 151,5 м<sup>2</sup>

## Описание

Это проект современного односемейного дома, рассчитанного на семью из четырех и пяти человек. Он сочетает в себе традиционные элементы, такие как компактный корпус здания с инновационными элементами - деревянными элементами фасада.

## Стоимость строительства

Проект архитектурный: ..... 45 500 руб.  
Строительство\*: ..... 6 060 000 руб.

### Есть вопросы по данному проекту?

Мы свяжемся с Вами в течение  
15 минут и предоставим больше  
нужной Вам информации

[Получить консультацию](#)



## Характеристики

Общая площадь	.....	151,5 м <sup>2</sup>
Жилая площадь	.....	128,8 м <sup>2</sup>
Площадь 1 го этажа	.....	80,3 м <sup>2</sup>
Площадь 2 го этажа	.....	71,2 м <sup>2</sup>
Высота дома	.....	9,02 м
Площадь застройки	.....	117,8 м <sup>2</sup>







## Описание технологии

Стены (в.1)	Керамический блок
Стены (в.2)	Керамический блок
Фундамент	Ленточный
Кровля	Металлочерепица
Перекрытия	Железобетон
Отделка	Штукатурка

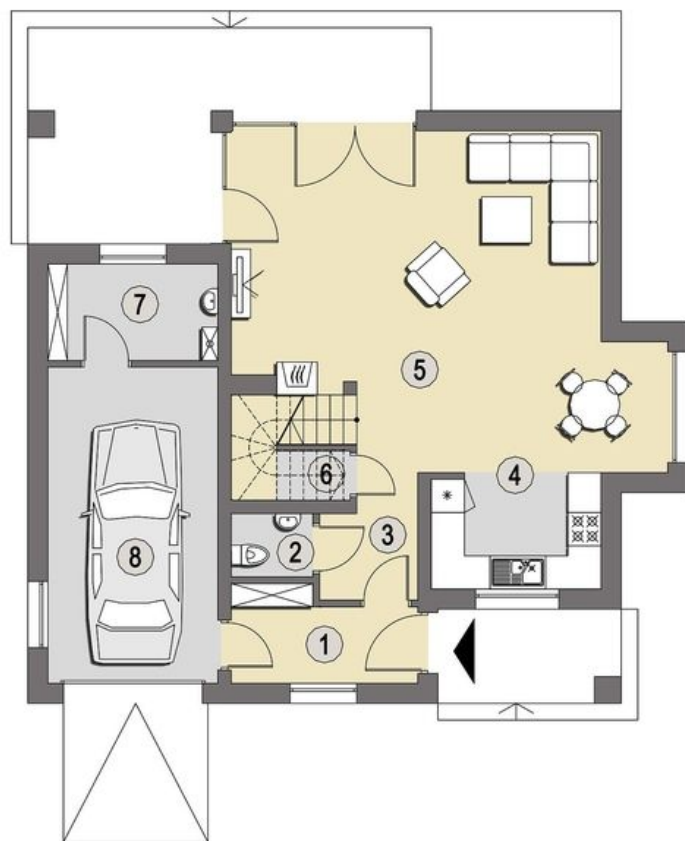


## Стоимость строительства

Керамический блок (в.1):	
Строительство*:	7 272 000 руб.
Под ключ**:	0 руб.
Керамический блок (в.2):	
Под крышу*:	7 272 000 руб.
Под ключ**:	0 руб.

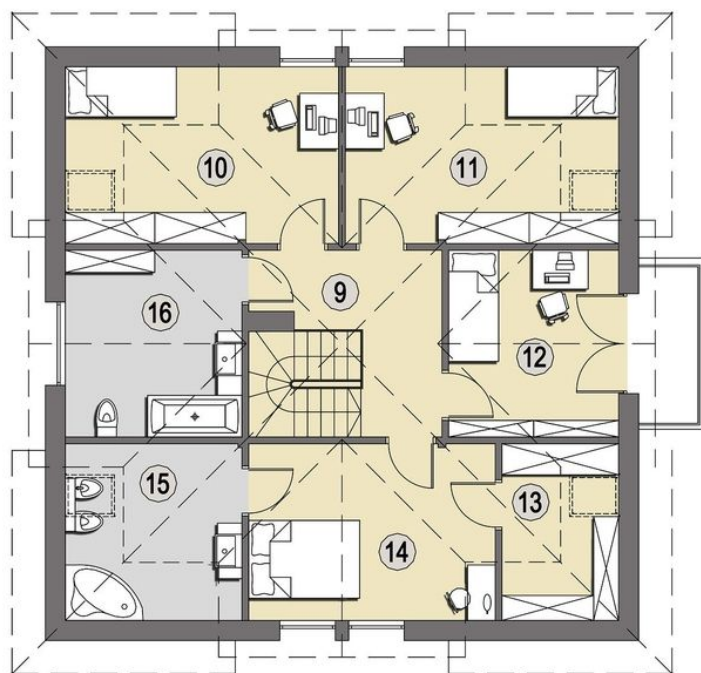
## Первый этаж

1. Прихожая	4,6 м <sup>2</sup>
2. Туалет	1,7 м <sup>2</sup>
3. Коридор	3,6 м <sup>2</sup>
4. Кухня	6,4 м <sup>2</sup>
5. Кухня-Гостиная	40,4 м <sup>2</sup>
6. Кладовая	1,2 м <sup>2</sup>
7. Тех. помещение	5,2 м <sup>2</sup>
8. Гараж	17,2 м <sup>2</sup>



## Второй этаж

9. Коридор	7,6 м <sup>2</sup>
10. Спальня	10,7 м <sup>2</sup>
11. Спальня	10,7 м <sup>2</sup>
12. Спальня	10,3 м <sup>2</sup>
13. Гардеробная	2,8 м <sup>2</sup>
14. Спальня	13,2 м <sup>2</sup>
15. Ванная комната	5,2 м <sup>2</sup>
16. Ванная комната	10,7 м <sup>2</sup>



\* Комплектация включает в себя: Фундаменты, несущие стены и перегородки, межэтажные и чердачные перекрытия, лестницы, дымоходы, стропильные конструкции и покрытие кровли, окна. На данном этапе НЕ БЫЛИ включены: Внешняя и внутренняя отделки и инженерные системы.

\*\* Дополнительно к комплектации под крышу: Разводка инженерных сетей- электрика, канализация, водоснабжение, отопление А ТАКЖЕ внешняя отделка.