

Проект дома «Призма»



При заказе проекта смета в подарок

Общая площадь 147,1 м²

Описание

Деревянная облицовка в белом цвете отличает задний проход и входную зону, в то же время создавая акцентирующее прикосновение в середине фасада здания. Первый этаж в основном занят дневной зоной.

Стоимость строительства

Проект архитектурный: 44 100 руб.
Строительство*: 5 884 000 руб.

Есть вопросы по данному проекту?

Мы свяжемся с Вами в течение
15 минут и предоставим больше
нужной Вам информации

[Получить консультацию](#)



Характеристики

Общая площадь 147,1 м²
Высота дома 8,34 м
Площадь застройки 131,8 м²





Описание технологии

Стены (в.1)	Газобетон
Стены (в.2)	Керамический блок
Фундамент	Ленточный
Кровля	Металлочерепица
Перекрытия	Железобетон
Отделка	Штукатурка



Стоимость строительства

Газобетон (в.1):	
Строительство*:	5 884 000 руб.
Под ключ**:	0 руб.
Керамический блок (в.2):	
Под крышу*:	7 060 800 руб.
Под ключ**:	0 руб.

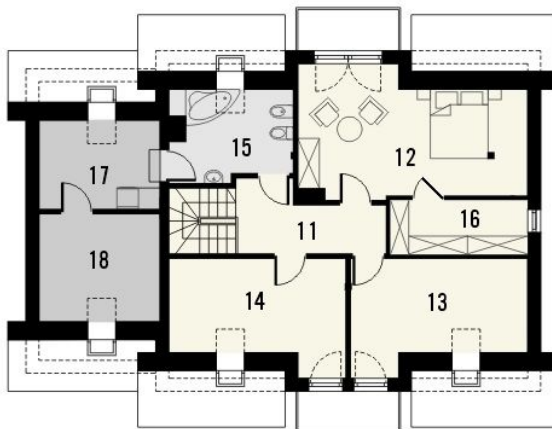
Первый этаж

1. Прихожая	4,5 м ²
2. Холл	8,8 м ²
3. Кухня	9,7 м ²
4. Кухня-Гостиная	33 м ²
5. Спальня	10,6 м ²
6. Ванная комната	3,3 м ²
7. Кладовая	1,6 м ²
8. Тех. помещение	5,5 м ²
9. Тех. помещение	5,6 м ²
10. Гараж	20 м ²



Жилая мансарда

11. Холл	6,9 м ²
12. Спальня	19,7 м ²
13. Спальня	12,6 м ²
14. Спальня	12,6 м ²
15. Ванная комната	7 м ²
16. Гардеробная	5,7 м ²
17. Лофт	7,1 м ²
18. Лофт	13,7 м ²



* Комплектация включает в себя: Фундаменты, несущие стены и перегородки, межэтажные и чердачные перекрытия, лестницы, дымоходы, стропильные конструкции и покрытие кровли, окна. На данном этапе НЕ БЫЛИ включены: Внешняя и внутренняя отделки и инженерные системы.

** Дополнительно к комплектации под крышу: Разводка инженерных сетей- элекрика, канализация, водоснабжение, отопление А ТАКЖЕ внешняя отделка.