

Проект дома «Сигма»



При заказе проекта смета в подарок

Общая площадь 255,65 м²

Описание

Просторный и функциональный интерьер был рассчитан на семью из четырех человек. На первом этаже есть дневная зона с четко отделенной кухней и гостиной, а также была спроектирована столовая.

Стоимость строительства

Проект архитектурный: 76 700 руб.
Строительство*: 10 226 000 руб.

Есть вопросы по данному проекту?

Мы свяжемся с Вами в течение
15 минут и предоставим больше
нужной Вам информации

[Получить консультацию](#)



Характеристики

Общая площадь	255,65 м ²
Жилая площадь	132 м ²
Площадь 1 го этажа	66,05 м ²
Площадь 2 го этажа	65,95 м ²
Высота дома	7,69 м
Площадь застройки	133,55 м ²





oydo.ru



oydo.ru





Описание технологии

Стены (в.1)	Газобетон
Стены (в.2)	Керамический блок
Фундамент	Ленточный
Кровля	Металлочерепица
Перекрытия	Железобетон
Отделка	Штукатурка

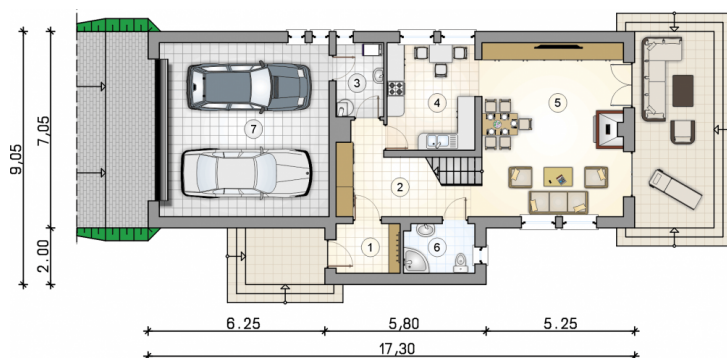


Стоимость строительства

Газобетон (в.1):	
Строительство*:	10 226 000 руб.
Под ключ**:	0 руб.
Керамический блок (в.2):	
Под крышу*:	12 271 200 руб.
Под ключ**:	0 руб.

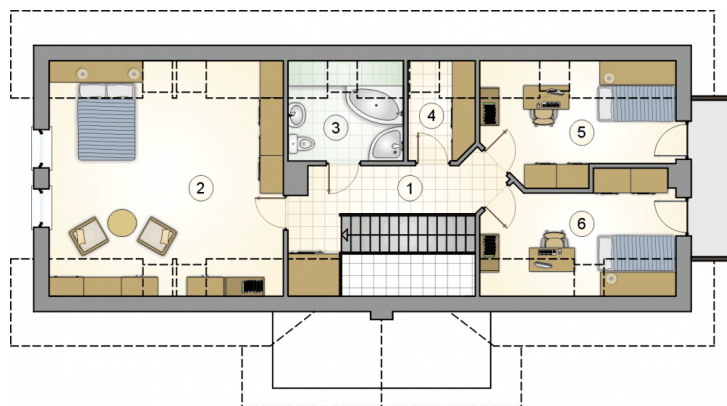
Первый этаж

1. Прихожая	3,85 м ²
2. Холл	11,5 м ²
3. Котельная	4,25 м ²
4. Кухня	11,75 м ²
5. Кухня-Гостиная	30,5 м ²
6. Ванная комната	4,2 м ²
7. Гараж	36,55 м ²



Жилая мансарда

1. Холл	10,25 м ²
2. Спальня	26,9 м ²
3. Ванная комната	5,2 м ²
4. Гардеробная	2,9 м ²
5. Спальня	10,3 м ²
6. Спальня	10,4 м ²



* Комплектация включает в себя: Фундаменты, несущие стены и перегородки, межэтажные и чердачные перекрытия, лестницы, дымоходы, стропильные конструкции и покрытие кровли, окна. На данном этапе НЕ БЫЛИ включены: Внешняя и внутренняя отделки и инженерные системы.

** Дополнительно к комплектации под крышу: Разводка инженерных сетей- элекрика, канализация, водоснабжение, отопление А ТАКЖЕ внешняя отделка.