

Проект дома «Стоунвуд 221»



При заказе проекта смета в подарок

Общая площадь 221,6 м²

Габариты дома 10,6 × 12,6 м

Описание

Уникальной особенностью этого проекта является то, что все спальни уже включают в себя встроенные шкафы. Все в проекте продумано до мелочей и вы не увидите "гуляющего" пространства. Но при этом не почувствуете "давящего" эффекта.

Стоимость строительства

Строительство* **3 709 600 руб.**

Есть вопросы по данному проекту?

Мы свяжемся с Вами в течение
15 минут и предоставим больше
нужной Вам информации

[Получить консультацию](#)



Характеристики

Общая площадь 221,6 м²

Жилая площадь 113,8 м²

Площадь 1 го этажа 118,5 м²

Площадь 2 го этажа 103,1 м²







Описание технологии

Стены (в.1)	Газобетон и Профбрус
Стены (в.2)	Керамоблок и Профбрус
Фундамент	Ленточный
Кровля	Гибкая черепица
Перекрытия	Дер. Балки
Отделка	Комбинированная

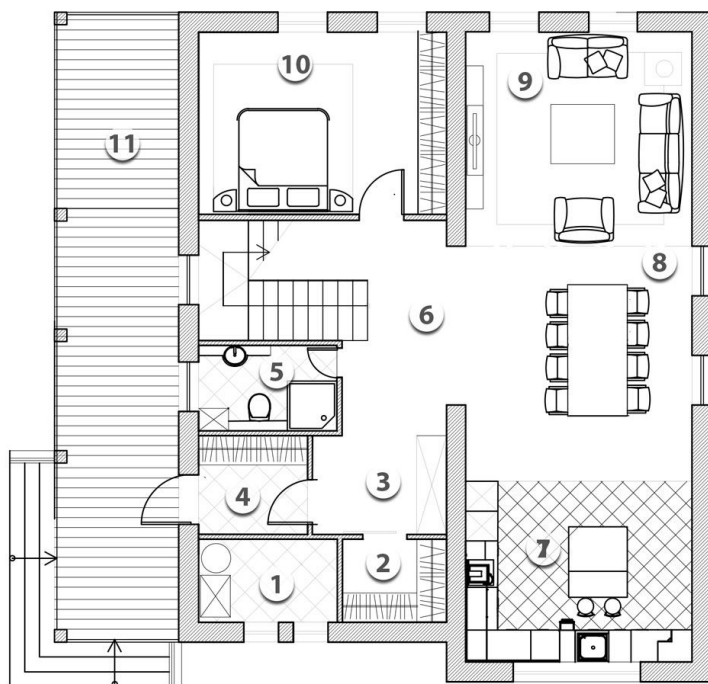


Стоимость строительства

Газобетон и Профбрус (в.1):	
Строительство*:	3 709 600 руб.
Под ключ**:	6 594 800 руб.
Керамоблок и Профбрус (в.2):	
Под крышу*:	3 895 100 руб.
Под ключ**:	6 924 600 руб.

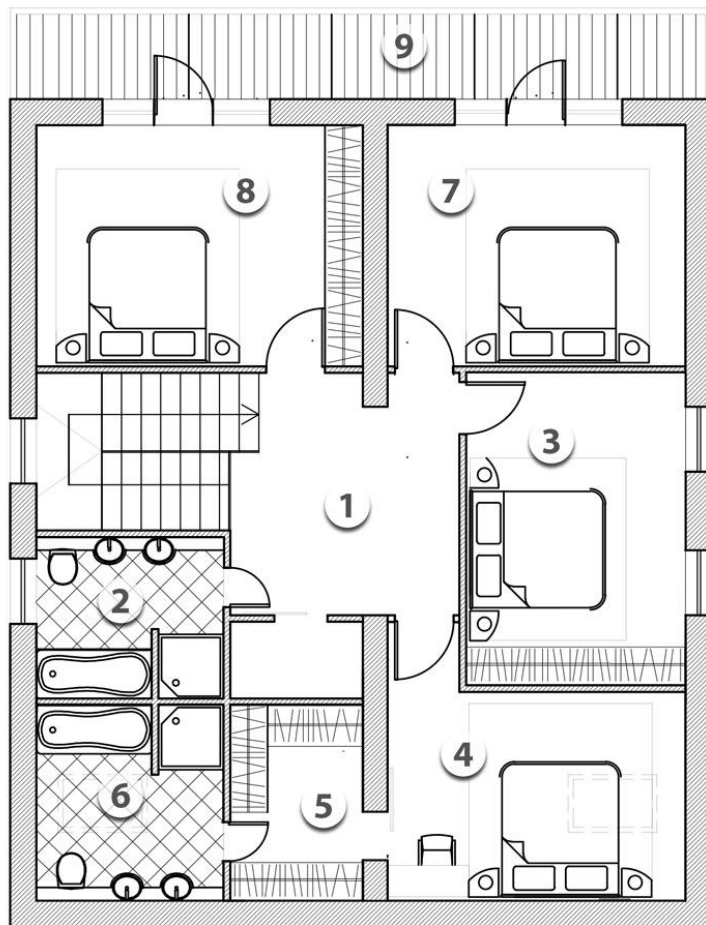
Первый этаж

1. Котельная	4,7 м ²
2. Гардеробная	3,5 м ²
3. Холл	14,3 м ²
4. Прихожая	4,5 м ²
5. Сан узел	4,6 м ²
6. Лестница	6,7 м ²
7. Кухня	16,2 м ²
8. Столовая	21,5 м ²
9. Гостиная	19,6 м ²
10. Спальня	18,9 м ²
11.	31,5 м ²



Жилая мансарда

1.	Холл	12,1 м ²
2.	Сан узел	7 м ²
3.	Спальня	16,1 м ²
4.	Спальня	15,7 м ²
5.	Гардеробная	6,1 м ²
6.	Сан узел	8,4 м ²
7.	Спальня	16,8 м ²
8.	Спальня	18,9 м ²
9.		14,8 м ²



* Комплектация включает в себя: Фундаменты, несущие стены и перегородки, межэтажные и чердачные перекрытия, лестницы, дымоходы, стропильные конструкции и покрытие кровли, окна. На данном этапе НЕ БЫЛИ включены: Внешняя и внутренняя отделки и инженерные системы.

** Дополнительно к комплектации под крышу: Разводка инженерных сетей- элекрика, канализация, водоснабжение, отопление А ТАКЖЕ внешняя отделка.