

Проект дома «Уникальный - 2»



При заказе проекта смета в подарок

Общая площадь 215,6 м²

Описание

Современный проект двухэтажного дома, сочетающий представительную форму с современными деталями. Компактная форма дома с оптимальными внешними размерами позволяет размещать его на небольших участках.

Стоимость строительства

Проект архитектурный: 64 700 руб.
Строительство*: 9 270 800 руб.

Есть вопросы по данному проекту?

Мы свяжемся с Вами в течение
15 минут и предоставим больше
нужной Вам информации

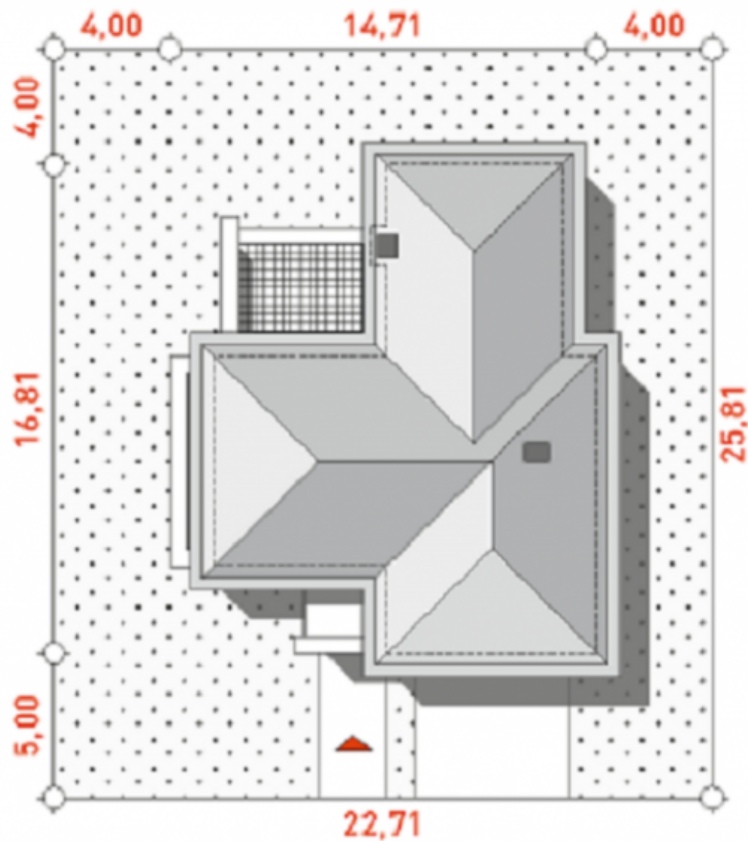
[Получить консультацию](#)



Характеристики

Общая площадь 215,6 м²
Высота дома 9,3 м
Площадь застройки 181,1 м²





oydo.ru



Описание технологии

Стены (в.1)	Газобетон
Стены (в.2)	Керамический блок
Фундамент	Ленточный
Кровля	Металлочерепица
Перекрытия	Железобетон
Отделка	Комбинированная

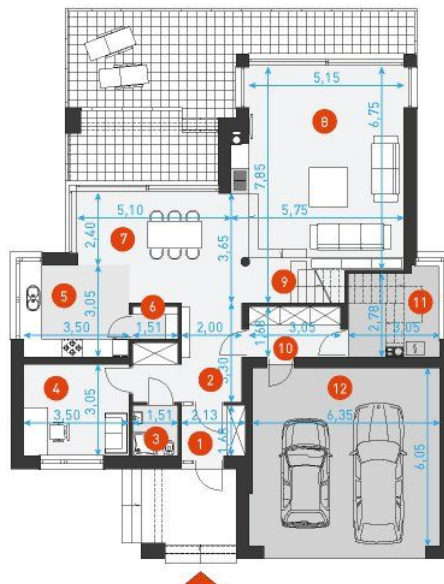


Стоимость строительства

Газобетон (в.1):	
Строительство*:	9 270 800 руб.
Под ключ**:	0 руб.
Керамический блок (в.2):	
Под крышу*:	11 125 000 руб.
Под ключ**:	0 руб.

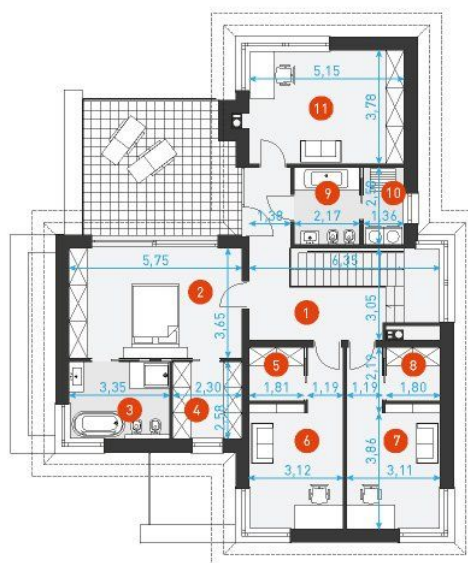
Первый этаж

1. Прихожая	3,5 м ²
2. Коридор	7,8 м ²
3. Ванная комната	2,4 м ²
4. Кабинет	10,5 м ²
5. Кухня	10,5 м ²
6. Кладовая	1,5 м ²
7. Столовая	17,6 м ²
8. Гостиная	34,4 м ²
9. Лестница	10 м ²
10. Гардеробная	5 м ²
11. Котельная	7,7 м ²
12. Гараж	36,9 м ²



Второй этаж

1. Лестница	13,3 м ²
2. Спальня	20,7 м ²
3. Ванная комната	8,5 м ²
4. Гардеробная	5,8 м ²
5. Гардеробная	3,1 м ²
6. Спальня	14,9 м ²
7. Спальня	14,9 м ²
8. Гардеробная	3,1 м ²
9. Ванная комната	5,4 м ²
10. Тех. помещение	3,4 м ²
11. Спальня	19,2 м ²



* Комплектация включает в себя: Фундаменты, несущие стены и перегородки, межэтажные и чердачные перекрытия, лестницы, дымоходы, стропильные конструкции и покрытие кровли, окна. На данном этапе НЕ БЫЛИ включены: Внешняя и внутренняя отделки и инженерные системы.

** Дополнительно к комплектации под крышу: Разводка инженерных сетей- электрика, канализация, водоснабжение, отопление А ТАКЖЕ внешняя отделка.