

# Проект дома «Уникальный»



При заказе проекта смета в подарок

Общая площадь ..... 203,5 м<sup>2</sup>

## Описание

Проект современного многоэтажного дома. Это энергосберегающий проект с механической вентиляционной системой с рекуперацией в качестве стандарта. Преимущества проекта: удобный и представительный дом.

## Стоимость строительства

Проект архитектурный: ..... 61 100 руб.  
Строительство\*: ..... 8 750 500 руб.

### Есть вопросы по данному проекту?

Мы свяжемся с Вами в течение  
15 минут и предоставим больше  
нужной Вам информации

[Получить консультацию](#)



## Характеристики

Общая площадь ..... 203,5 м<sup>2</sup>  
Высота дома ..... 8,68 м  
Площадь застройки ..... 195,9 м<sup>2</sup>





[oydo.ru](http://oydo.ru)



[oydo.ru](http://oydo.ru)



oydo.ru



## Описание технологии

Стены (в.1)	Газобетон
Стены (в.2)	Керамический блок
Фундамент	Ленточный
Кровля	Металлочерепица
Перекрытия	Железобетон
Отделка	Комбинированная

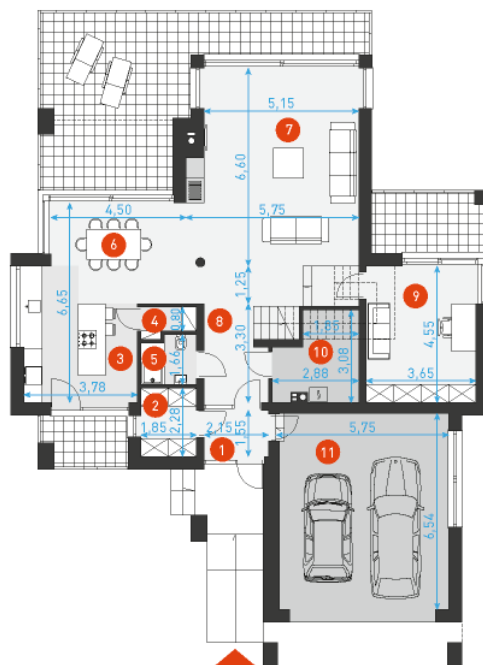


## Стоимость строительства

Газобетон (в.1):	
Строительство*:	8 750 500 руб.
Под ключ**:	0 руб.
Керамический блок (в.2):	
Под крышу*:	10 500 600 руб.
Под ключ**:	0 руб.

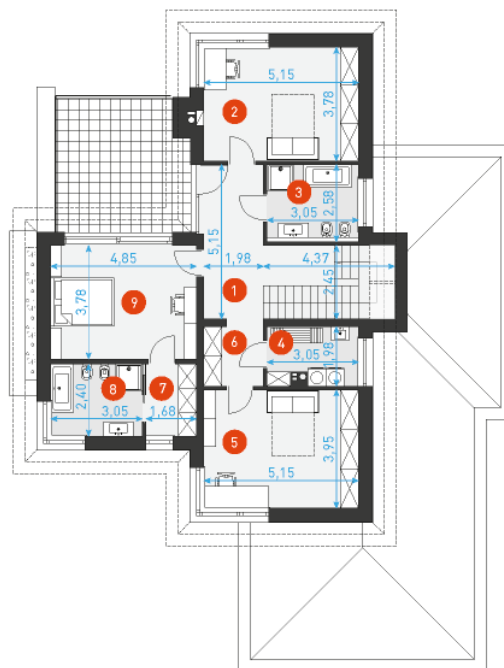
## Первый этаж

1. Прихожая	3,2 м <sup>2</sup>
2. Гардеробная	4,1 м <sup>2</sup>
3. Кухня	14,5 м <sup>2</sup>
4. Кладовая	1,6 м <sup>2</sup>
5. Ванная комната	2,8 м <sup>2</sup>
6. Столовая	14,9 м <sup>2</sup>
7. Гостиная	34 м <sup>2</sup>
8. Лестница	12,8 м <sup>2</sup>
9. Кабинет	16,4 м <sup>2</sup>
10. Котельная	5,9 м <sup>2</sup>
11. Гараж	36,5 м <sup>2</sup>



## Второй этаж

1. Лестница	13,1 м <sup>2</sup>
2. Спальня	19,2 м <sup>2</sup>
3. Ванная комната	7,7 м <sup>2</sup>
4. Тех. помещение	6 м <sup>2</sup>
5. Спальня	20 м <sup>2</sup>
6. Гардеробная	3,8 м <sup>2</sup>
7. Гардеробная	4 м <sup>2</sup>
8. Ванная комната	7,3 м <sup>2</sup>
9. Спальня	18,1 м <sup>2</sup>



\* Комплектация включает в себя: Фундаменты, несущие стены и перегородки, межэтажные и чердачные перекрытия, лестницы, дымоходы, стропильные конструкции и покрытие кровли, окна. На данном этапе НЕ БЫЛИ включены: Внешняя и внутренняя отделки и инженерные системы.

\*\* Дополнительно к комплектации под крышу: Разводка инженерных сетей- элекрика, канализация, водоснабжение, отопление А ТАКЖЕ внешняя отделка.