

# Проект дома «Черепаша»



При заказе проекта смета в подарок

Общая площадь ..... 121 м<sup>2</sup>

## Описание

«Черепаша» особенно рекомендуется для пригородных районов из-за классического характера архитектуры. Благодаря своей экономической форме и небольшому используемому пространству, дом получается дешево и экономичен в эксплуатации.

## Стоимость строительства

Проект архитектурный: ..... 36 300 руб.  
Строительство\*: ..... 4 840 000 руб.

### Есть вопросы по данному проекту?

Мы свяжемся с Вами в течение  
15 минут и предоставим больше  
нужной Вам информации

[Получить консультацию](#)

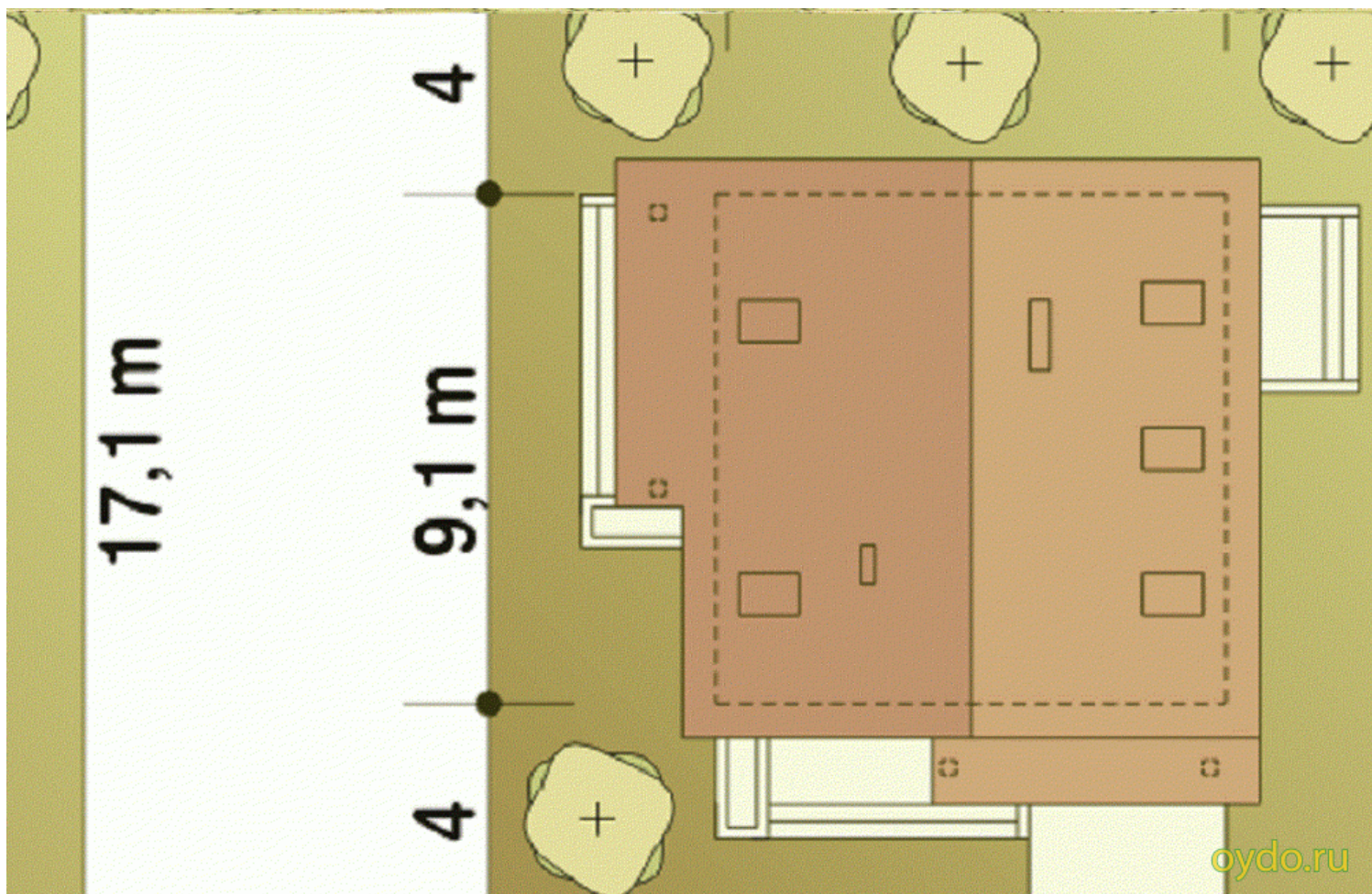


## Характеристики

Общая площадь	.....	121 м <sup>2</sup>
Жилая площадь	.....	82,1 м <sup>2</sup>
Площадь 1 го этажа	.....	38,4 м <sup>2</sup>
Площадь 2 го этажа	.....	41,8 м <sup>2</sup>
Высота дома	.....	8,2 м
Площадь застройки	.....	80,8 м <sup>2</sup>











## Описание технологии

Стены (в.1)	Газобетон
Стены (в.2)	Керамический блок
Фундамент	Ленточный
Кровля	Металлочерепица
Перекрытия	Железобетон
Отделка	Штукатурка



## Стоимость строительства

Газобетон (в.1):	
Строительство*:	4 840 000 руб.
Под ключ**:	0 руб.
Керамический блок (в.2):	
Под крышу*:	5 808 000 руб.
Под ключ**:	0 руб.

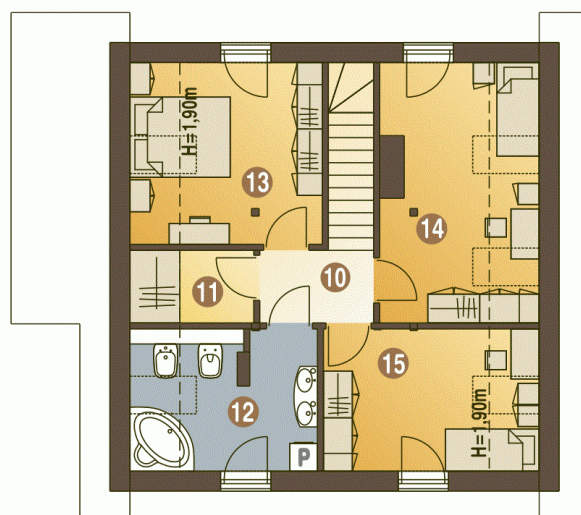
## Первый этаж

1. Прихожая	3,7 м <sup>2</sup>
2. Гардеробная	2,1 м <sup>2</sup>
3. Туалет	1,5 м <sup>2</sup>
4. Кладовая	1,7 м <sup>2</sup>
5. Кухня	5,9 м <sup>2</sup>
6. Гостиная	19,6 м <sup>2</sup>
7. Лестница	3,9 м <sup>2</sup>
8. Тех. помещение	6,4 м <sup>2</sup>
9. Гараж	17,3 м <sup>2</sup>



## Жилая мансарда

10. Холл	3,2 м <sup>2</sup>
12. Ванная комната	7,6 м <sup>2</sup>
13. Спальня	10,5 м <sup>2</sup>
14. Спальня	11 м <sup>2</sup>
15. Спальня	9,5 м <sup>2</sup>
11. Гардеробная	2,2 м <sup>2</sup>



\* Комплектация включает в себя: Фундаменты, несущие стены и перегородки, межэтажные и чердачные перекрытия, лестницы, дымоходы, стропильные конструкции и покрытие кровли, окна. На данном этапе НЕ БЫЛИ включены: Внешняя и внутренняя отделки и инженерные системы.

\*\* Дополнительно к комплектации под крышу: Разводка инженерных сетей- элекрика, канализация, водоснабжение, отопление А ТАКЖЕ внешняя отделка.