

Проект дома «Эксперт»



При заказе проекта смета в подарок

Общая площадь 248,15 м²

Описание

Стильный минимализм и яркие цвета фасада в сочетании с классической формой - это выбор, который будет работать как в городских зданиях, так и в пригородном ландшафте.

Стоимость строительства

Проект архитектурный: 74 400 руб.
Строительство*: 9 926 000 руб.

Есть вопросы по данному проекту?

Мы свяжемся с Вами в течение 15 минут и предоставим больше нужной Вам информации

[Получить консультацию](#)



Характеристики

Общая площадь	248,15 м ²
Жилая площадь	132,2 м ²
Площадь 1 го этажа	64,55 м ²
Площадь 2 го этажа	67,65 м ²
Высота дома	8,15 м
Площадь застройки	124,05 м ²





oydo.ru



oydo.ru



oydo.ru



oydo.ru



Описание технологии

Стены (в.1)	Газобетон
Стены (в.2)	Керамический блок
Фундамент	Ленточный
Кровля	Металлочерепица
Перекрытия	Железобетон
Отделка	Штукатурка

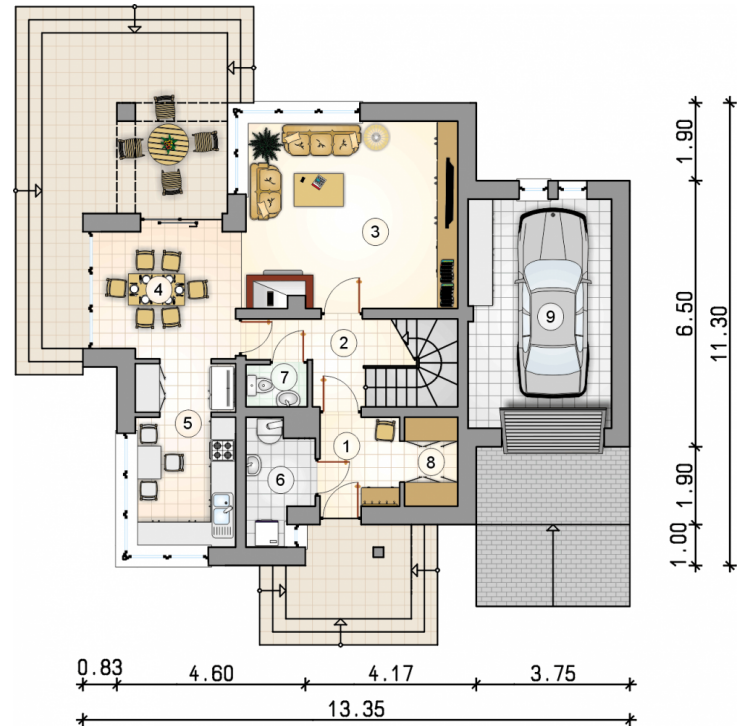


Стоимость строительства

Газобетон (в.1):	
Строительство*:	9 926 000 руб.
Под ключ**:	0 руб.
Керамический блок (в.2):	
Под крышу*:	11 911 200 руб.
Под ключ**:	0 руб.

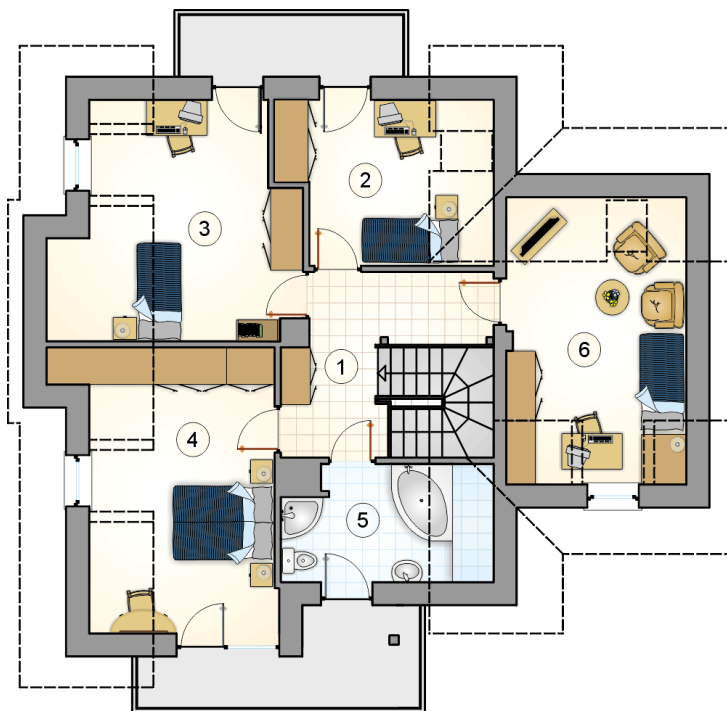
Первый этаж

1. Прихожая	4,3 м ²
2. Коридор	6,1 м ²
3. Гостиная	23,75 м ²
4. Столовая	10,8 м ²
5. Кухня	10,9 м ²
6. Котельная	4,25 м ²
7. Туалет	1,55 м ²
8. Гардеробная	2,9 м ²
9. Гараж	19,55 м ²



Жилая мансарда

1. Коридор	9,75 м ²
2. Спальня	9,25 м ²
3. Спальня	14,2 м ²
4. Спальня	15,1 м ²
5. Ванная комната	6,4 м ²
6. Спальня	12,95 м ²



* Комплектация включает в себя: Фундаменты, несущие стены и перегородки, межэтажные и чердачные перекрытия, лестницы, дымоходы, стропильные конструкции и покрытие кровли, окна. На данном этапе НЕ БЫЛИ включены: Внешняя и внутренняя отделки и инженерные системы.

** Дополнительно к комплектации под крышу: Разводка инженерных сетей- элекрика, канализация, водоснабжение, отопление А ТАКЖЕ внешняя отделка.