

Проект дома с гаражом «Дом 87А»



При заказе проекта смета в подарок

Общая площадь 220 м²

Габариты дома 11,12 × 13,5 м

Описание

Стильный двухэтажный дом с гаражом и удобным расположением котельной. Просторные первый и второй этажи позволяют всей большой семье с комфортом расположиться в данном доме.

Стоимость строительства

Проект архитектурный: 66 000 руб.

Строительство*: 9 460 000 руб.

Есть вопросы по данному проекту?

Мы свяжемся с Вами в течение
15 минут и предоставим больше
нужной Вам информации

[Получить консультацию](#)



Характеристики

Общая площадь 220 м²

Жилая площадь 141 м²

Площадь 1 го этажа 126 м²

Площадь 2 го этажа 94 м²

Высота дома 9,4 м

Площадь застройки 170 м²







Описание технологии

Стены (в.1)	Газобетон
Стены (в.2)	Керамический блок
Фундамент	Ленточный
Кровля	Металлочерепица
Перекрытия	Железобетон
Отделка	Штукатурка

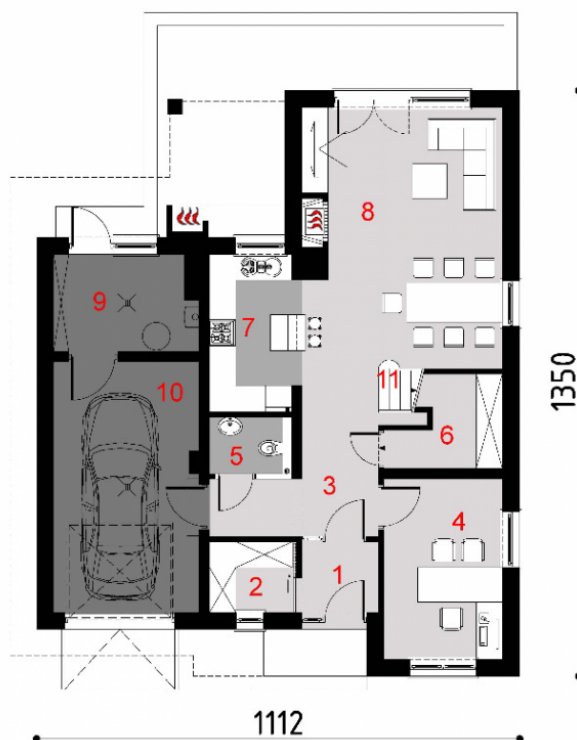


Стоимость строительства

Газобетон (в.1):	
Строительство*:	9 460 000 руб.
Под ключ**:	0 руб.
Керамический блок (в.2):	
Под крышу*:	11 352 000 руб.
Под ключ**:	0 руб.

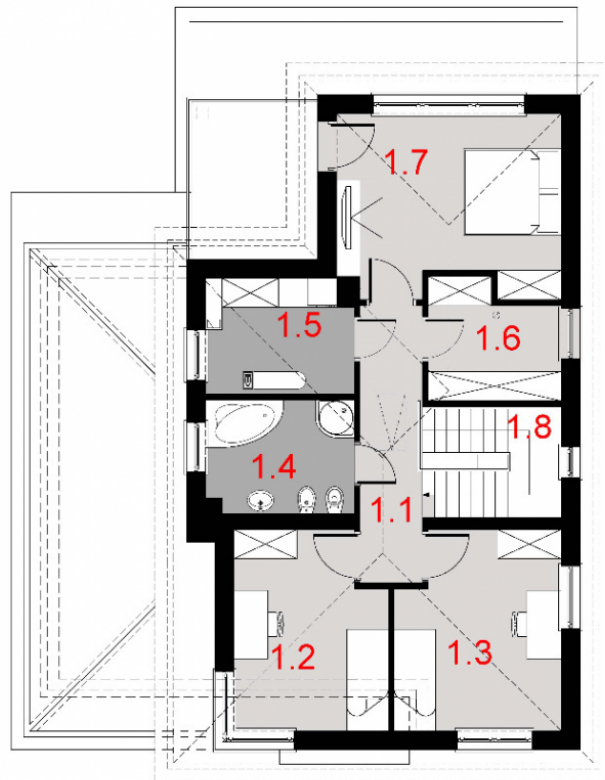
Первый этаж

1. Тамбур	2,86 м ²
2. Гардеробная	3,26 м ²
3. Холл	9,23 м ²
4. Кабинет	11,31 м ²
5. Сан узел	2,46 м ²
6. Тех. помещение	1,4 м ²
7. Кухня	7,39 м ²
8. Гостиная	28,15 м ²
9. Тех. помещение	7,18 м ²
10. Гараж	19,28 м ²
11. Лестница	



Второй этаж

11. Холл	7,17 м ²
12. Спальня	12,34 м ²
13. Спальня	13,36 м ²
14. Сан узел	7,7 м ²
15. Тех. помещение	6,7 м ²
16. Гардеробная	6,1 м ²
17. Спальня	16,5 м ²
18. Лестница	5,71 м ²



* Комплектация включает в себя: Фундаменты, несущие стены и перегородки, межэтажные и чердачные перекрытия, лестницы, дымоходы, стропильные конструкции и покрытие кровли, окна. На данном этапе НЕ БЫЛИ включены: Внешняя и внутренняя отделки и инженерные системы.

** Дополнительно к комплектации под крышу: Разводка инженерных сетей- элекрика, канализация, водоснабжение, отопление А ТАКЖЕ внешняя отделка.