

# Проект уютного дома «Колос»



При заказе проекта смета в подарок

Общая площадь ----- 99 м<sup>2</sup>

Габариты дома ----- 7 × 11,1 м

## Описание

Проект этого дома имеет большую популярность и является проектом мечты для многих семей. Планировка комнат в доме даёт множество возможностей для выбора дизайна интерьера. Дом предназначен для семьи из 3-х человек.

## Стоимость строительства

Проект архитектурный: ----- 29 700 руб.

Строительство\*: ----- 4 356 000 руб.

### Есть вопросы по данному проекту?

Мы свяжемся с Вами в течение  
15 минут и предоставим больше  
нужной Вам информации

[Получить консультацию](#)



## Характеристики

Общая площадь ----- 99 м<sup>2</sup>

Жилая площадь ----- 85,6 м<sup>2</sup>

Площадь 1 го этажа ----- 47,6 м<sup>2</sup>

Площадь 2 го этажа ----- 51,3 м<sup>2</sup>

Высота дома ----- 8,3 м

Площадь застройки ----- 71,4 м<sup>2</sup>













## Описание технологии

Стены (в.1)	Газобетон
Стены (в.2)	Керамический блок
Фундамент	Ленточный
Кровля	Металлочерепица
Перекрытия	Железобетон
Отделка	Комбинированная



## Стоимость строительства

Газобетон (в.1):	
Строительство*:	4 356 000 руб.
Под ключ**:	0 руб.
Керамический блок (в.2):	
Под крышу*:	5 227 200 руб.
Под ключ**:	0 руб.

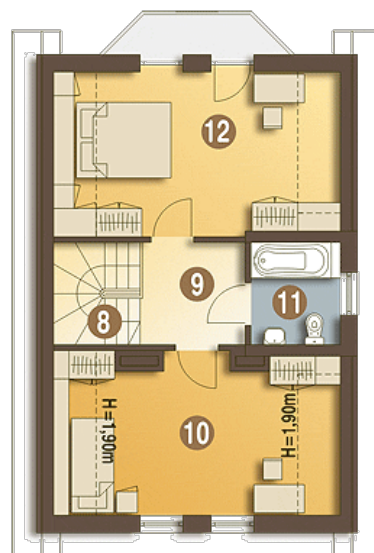
## Первый этаж

1. Тамбур	3,6 м <sup>2</sup>
2. Холл	4,1 м <sup>2</sup>
3. Кухня	9,1 м <sup>2</sup>
4. Тех. помещение	4,2 м <sup>2</sup>
5. Сан узел	1,3 м <sup>2</sup>
6. Коридор	2,5 м <sup>2</sup>
7. Гостиная	22,8 м <sup>2</sup>



## Жилая мансарда

8. Коридор	2 м <sup>2</sup>
9. Холл	4,7 м <sup>2</sup>
10. Спальня	13,3 м <sup>2</sup>
11. Сан узел	4 м <sup>2</sup>
12. Спальня	14 м <sup>2</sup>



\* Комплектация включает в себя: Фундаменты, несущие стены и перегородки, межэтажные и чердачные перекрытия, лестницы, дымоходы, стропильные конструкции и покрытие кровли, окна. На данном этапе НЕ БЫЛИ включены: Внешняя и внутренняя отделки и инженерные системы.

\*\* Дополнительно к комплектации под крышу: Разводка инженерных сетей- электрика, канализация, водоснабжение, отопление А ТАКЖЕ внешняя отделка.